

5 - Palo in vetroresina

Codice: 991904-00

INFORMAZIONI GENERALI



I pali in vetroresina possono essere di sezione circolare o conica (le dimensioni dipendono dai requisiti meccanici). Nei confronti dei pali in alluminio o in acciaio, hanno i seguenti vantaggi:

- maggior leggerezza
- manutenzione ridotta
- inalterabilità della superficie in presenza di agenti corrosivi
- isolamento elettrico
- minore pericolosità in caso di urti
- estrema flessibilità all'azione del vento.

Pali certificati:
sono consigliati per l'installazione di corpi illuminanti leggeri e di piccole dimensioni (fattore estetico), in zone private (fattore di vandalismo). Possono essere installati sia su basetta che interrati a seconda delle misure.



Articolo	5 - Palo in vetroresina
Codice	991904-00

DIMENSIONI E PESO	
Peso (Kg)	1.2 kg

INSTALLAZIONE	
Diametro (Ø) attacco palo (mm)	60-60 mm

5 - Palo in vetroresina

Codice: 991904-00



5 - Palo in vetroresina

Codice: 991904-00

MATERIALI E COLORI

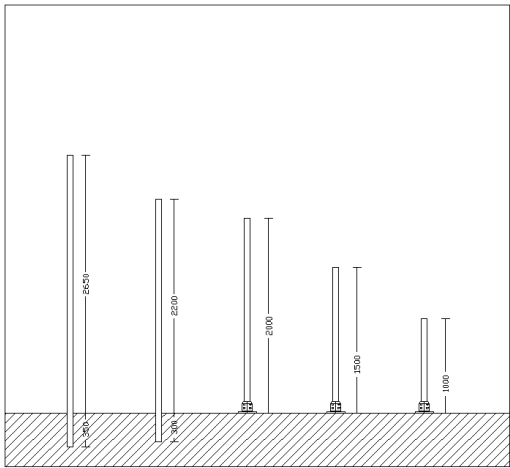
Corpo	palo conico in vetroresina, inattaccabile dalla corrosione, di elevata resistenza meccanica e stabilizzato ai raggi UV
Attacco palo	60mm
Colore	Nero

NORME E CONFORMITÀ

Marcature e test	CE
------------------	----

GARANZIA

Garanzia post-vendita	0 yr
-----------------------	------



DOWNLOAD

DISEGNI

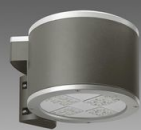
DisegnoTecnico 5.dxf

DisegnoTecnico3D disano 5 pole 2m.3ds

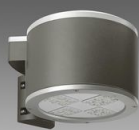


5 - Palo in vetroresina

Codice: 991904-00



1777 Musa LED ciclopedonale



1779 Musa LED



1275 Green



1280 Garden



3340 Loto 2 - diffondente satinato



1518 Clima LED anti-inquinamento luminoso



1570 Clima - LED



3590 Ischia - rotosimmetrico fascio largo RW



3590 Ischia MIDNIGHT - rotosimmetrico fascio largo RW



3591 Ischia - COB rotosimmetrico fascio medio RM



3591 Ischia MIDNIGHT - COB rotosimmetrico fascio medio RM



3592 Ischia - quadrato fascio largo SW




3592 Ischia MIDNIGHT - quadrato fascio largo SW



3596 Ischia MIDNIGHT - asimmetrico fascio largo AW

5 - Palo in vetroresina

Codice: 991904-00




3594 Ischia - ciclopedonale simmetrico CS



3594 Ischia MIDNIGHT - ciclopedonale simmetrico CS



3595 Ischia MIDNIGHT - asimmetrico fascio medio AM




3593 Ischia - ciclopedonale asimmetrico CA




3593 Ischia MIDNIGHT - ciclopedonale asimmetrico CA



3596 Ischia - asimmetrico fascio largo AW




3595 Ischia - asimmetrico fascio medio AM




3360 Iseo 1 - rotosimmetrico




3361 Iseo 2 - stradale




3362 Iseo 3 - centro strada




3363 Iseo 4 - ciclabile




3383 Como 1 - rotosimmetrico



3384 Como 2 - asimmetrico



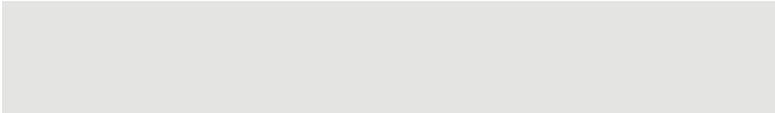
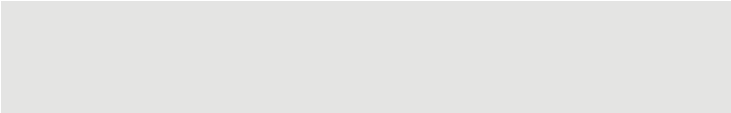
3385 Como 3 - ciclabile

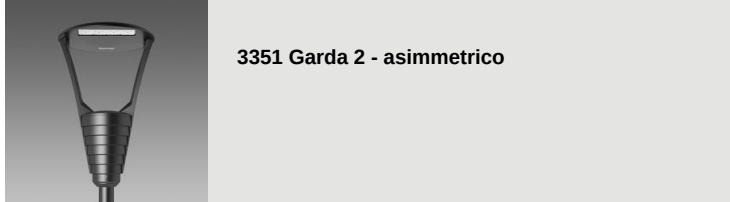


3386 Como 4 - bi-asimmetrico



3350 Garda 1 - rotosimmetrico





3351 Garda 2 - asimmetrico



3352 Garda 3 - ciclabile



3353 Garda 4 - ciclabile + stradale



3355 Garda 5 - rotosimmetrico



3355 Garda 6 - rotosimmetrico



3340 Loto 1 - diffondente trasparente



3342 Loto 3 - T2 ciclabile



3343 Loto 4 - T3 asimmetrico



3344 Loto 5 - diffondente



3345 Loto 6 - COB



3345 Loto 6 - MIDNIGHT COB



3336 Visconti 2.0 - rotosimmetrico



3337 Visconti 2.0 - stradale ME



3338 Visconti 2.0 - ciclabile



3339 Visconti 2.0 - grandi aree



1774 Amalfi



1335 Globo LED anti-inquinamento luminoso



1260 Vega LED



1260 Vega - Radar Sensor - 230V



1205 Polar



1264 Vega LED

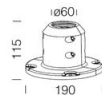


1260 Vega LED - SA 1h



Stana per palo

Contattare il Centro di consulenza e progettazione per qualsiasi informazione illuminotecnica. Il flusso luminoso uscente riportato indica il flusso luminoso dell'apparecchio con una tolleranza di $\pm 10\%$ rispetto al valore indicato. La potenza assorbita totale non supera il 10% del valore indicato. Le informazioni illuminotecniche possono essere soggette a variazioni e miglioramenti a causa della velocità della loro evoluzione tecnologica. Monday, October 6, 2025



50 Base per acc.5