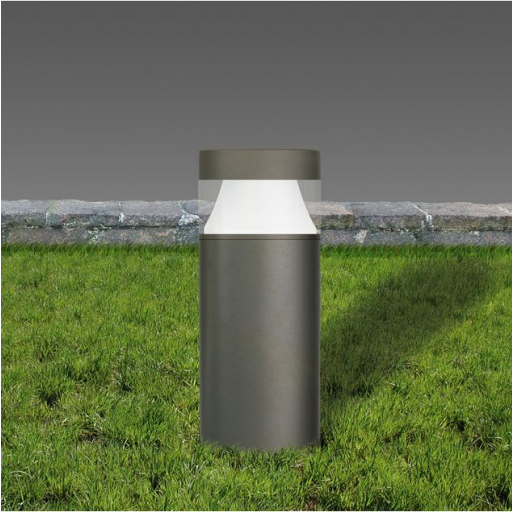


1796 - Faro 5 LED - tipo basso

Codice: 510620-39



La luce negli esterni oltre agli aspetti funzionali deve tenere conto della funzione estetica. Disano per questo ha allargato la serie Faro con l'inserimento della versione a LED. Un apparecchio di dimensioni contenute con una corretta gestione del fascio luminoso in grado di creare scenografie suggestive ed eleganti. Un apparecchio pensato per l'installazione con supporto a colonna in acciaio.



INFORMAZIONI GENERALI

Articolo	1796 - Faro 5 LED - tipo basso
Codice	510620-39

DIMENSIONI E PESO

Altezza (mm)	345 mm
Diametro (Ø) (mm)	180 mm
Peso (Kg)	3.3 kg

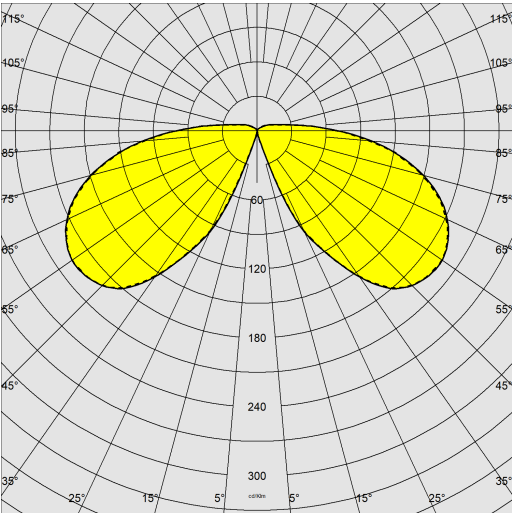
CARATTERISTICHE ELETTRICHE E CONTROLLI

Tipo di tensione	AC
Tensione Min (V)	220 V
Tensione Max (V)	240 V
Frequenza Min (Hz)	50 Hz
Frequenza Max (Hz)	60 Hz
Frequenza (Hz)	50 Hz
Sigla cablaggio	CLD
Fattore di potenza	≥0.9
Classe di isolamento	Classe II
Controllo e Regolazione	Nessuno

1796 - Faro 5 LED - tipo basso

Codice: 510620-39

DATI FOTOMETRICI



Sorgente luminosa	LED
CRI	80
Flusso luminoso (uscente) (lm)	698 lm
Potenza assorbita (totale) (W)	5 W
CCT	3000 K
Efficienza luminosa (lm/W)	140 lm/W
Mantenimento del flusso luminoso LED	50000 hr, L 80, B 20

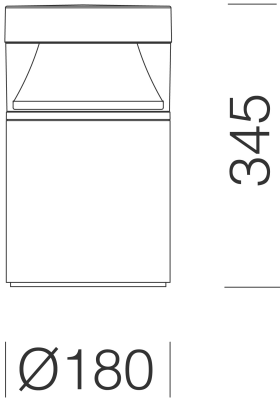
CARATTERISTICHE MECCANICHE

Resistenza meccanica agli urti (IK)	IK10
IP	65

1796 - Faro 5 LED - tipo basso

Codice: 510620-39

MATERIALI E COLORI



Corpo	in alluminio estruso, di sezione cilindrica diam. 180mm.
Diffusore	in policarbonato trasparente, antiabbagliamento, infrangibile e autoestinguente V2, stabilizzato ai raggi UV.
Attacco a terra (base)	in alluminio pressofuso.
Verniciatura	il ciclo di verniciatura a polvere, interamente automatizzato, prevede una vernice a base poliestere, resistente alla corrosione in nebbia salina e stabilizzata ai raggi UV.
Verniciatura speciale (A RICHIESTA)	A richiesta: verniciatura per ambienti marini consigliata per distanze inferiori a 5 km dal mare.
Colore	Grafite
Equipaggiamento	- con valvola di ricircolo aria. - completo di connettore stagno per il collegamento alla linea

NORME E CONFORMITÀ

Classe sicurezza fotobio-logica	RG0
Marcature e test	CE
Norme di riferimento	EN60598-1. Hanno grado di protezione secondo la norma EN60529.
Etichetta Energetica	C

GARANZIA

Garanzia post-vendita	5 yr
-----------------------	------

DOWNLOAD

MONTAGGI

IstruzioniMontaggio faro 01-25.pdf

DISEGNI

BIM 1796 Faro 5 LED - 11 24.zip

DisegnoTecnico 1796x.dxf

