

1416 - Palo in acciaio ø 159 da interrare

Codice: 426752-00

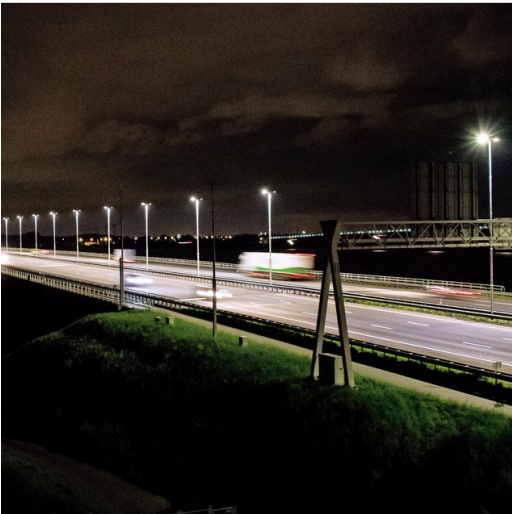
INFORMAZIONI GENERALI



Articolo	1416 - Palo in acciaio ø 159 da interrare
Codice	426752-00

DIMENSIONI E PESO

Peso (Kg)	134.5 kg
-----------	----------



1416 Palo in acciaio ø 159 da interrare



## 1416 - Palo in acciaio ø 159 da interrare

---

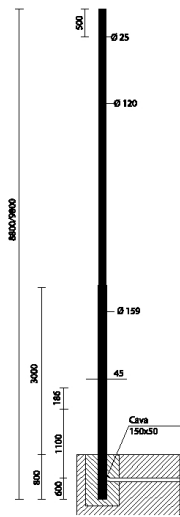
Codice: 426752-00



1416 - Palo in acciaio ø 159 da interrare

Codice: 426752-00

MATERIALI E COLORI



Corpo	In acciaio laminato a caldo, attacco testa palo ø60. Con di 2 fusibili da 16A, morsetteria asportabile 4 poli/3 vie = 10mmq e derivazione 2,5mmq. Di serie in classe di isolamento II.
Attacco palo	60mm
Verniciatura	verniciato in polvere di poliestirene termoindurente.
Colore	Grey

NORME E CONFORMITÀ

Marche e test	CE
Test di laboratorio	La possibilità di accoppiare una composizione al palo è subordinata alla verifica della resistenza alla spinta del vento, nelle zone del territorio previsto dalla norma dal DM14/01/2008. Secondo le ipotesi di carico previsto dalle norme EN 40-3-1.

GARANZIA

Garanzia post-vendita	0 yr
-----------------------	------

DOWNLOAD

MONTAGGI

IstruzioniMontaggio 1415-1416 01-17.pdf

DISEGNI

DisegnoTecnico 1416.dxf

