

1478 - Palo Urban da interrare

Codice: 425374-00

INFORMAZIONI GENERALI



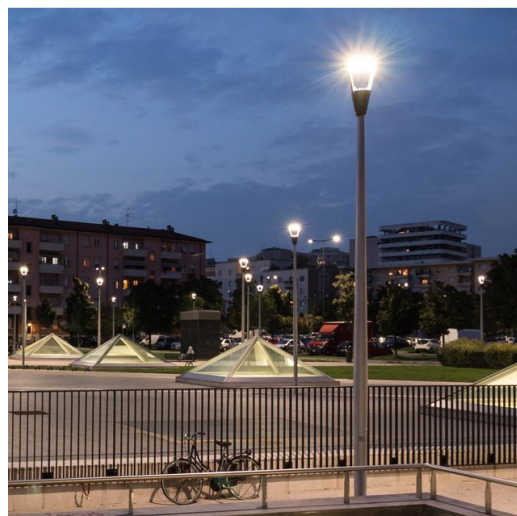
Articolo	1478 - Palo Urban da interrare
Codice	425374-00

DIMENSIONI E PESO

Peso (Kg)	62 kg
-----------	-------

INSTALLAZIONE

Diametro (Ø) attacco palo (mm)	60-60 mm
--------------------------------	----------



1478 Palo Urban da interrare



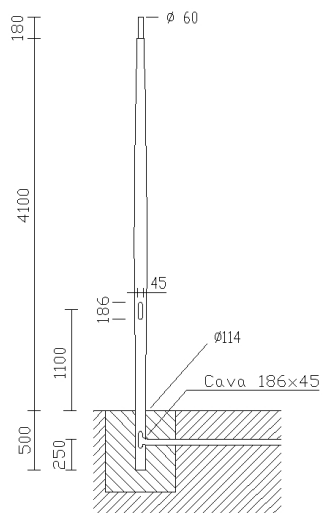
1478 - Palo Urban da interrare

Codice: 425374-00



1478 - Palo Urban da interrare

Codice: 425374-00



DOWNLOAD

MONTAGGI

IstruzioniMontaggio 1440-1441-1477-1478 10-13.pdf

DISEGNI

DisegnoTecnico 1478.dxf

DisegnoTecnico3D disano 1478 urban 6m.3ds



MATERIALI E COLORI

Corpo	In acciaio di sezione semicilindrica. completa di 2 fusibili da 16A, morsettiera asportabile. Predisposto con foro per ingresso cavo di alimentazione, con attacco testa palo $\varnothing 60$.
Attacco palo	60 mm
Verniciatura	verniciato in polvere di poliestirene termoindurente.
Colore	Grafite

NORME E CONFORMITÀ

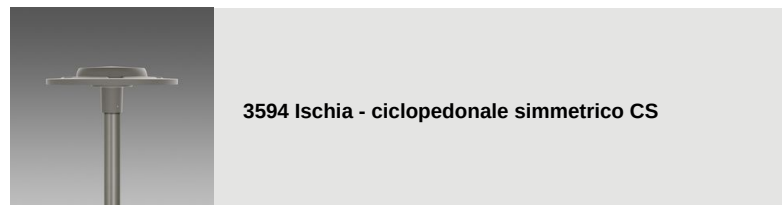
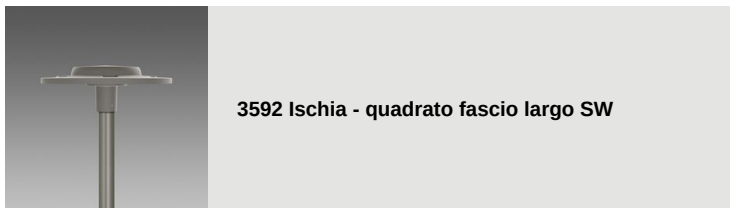
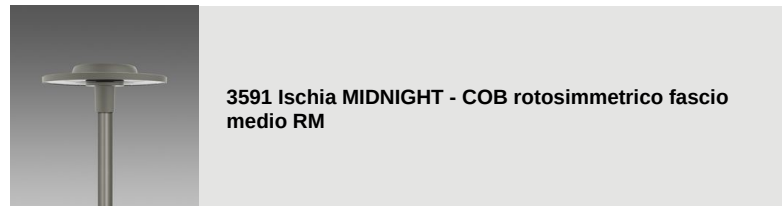
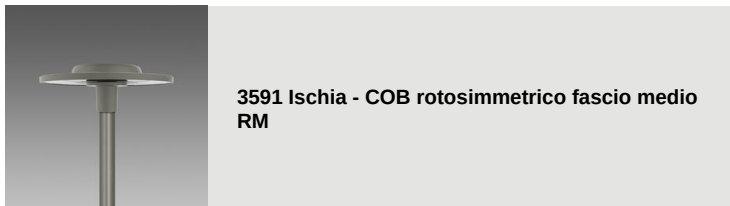
Marcature e test	CE
Test di laboratorio	La possibilità di accoppiare una composizione al palo è subordinata alla verifica della resistenza alla spinta del vento, nelle zone del territorio previsto dalla norma dal DM14/01/2008. Secondo le ipotesi di carico previsto dalle norme EN 40-3-1.

GARANZIA

Garanzia post-vendita	0 yr
-----------------------	------

1478 - Palo Urban da interrare

Codice: 425374-00



1478 - Palo Urban da interrare

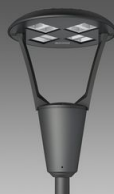
Codice: 425374-00



3596 Ischia - asimmetrico fascio largo AW



3595 Ischia - asimmetrico fascio medio AM



3360 Iseo 1 - rotosimmetrico



3361 Iseo 2 - stradale



3362 Iseo 3 - centro strada



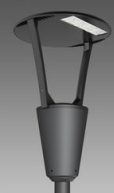
3363 Iseo 4 - ciclabile



3383 Como 1 - rotosimmetrico



3384 Como 2 - asimmetrico



3385 Como 3 - ciclabile



3386 Como 4 - bi-asimmetrico



3350 Garda 1 - rotosimmetrico



3351 Garda 2 - asimmetrico



3352 Garda 3 - ciclabile



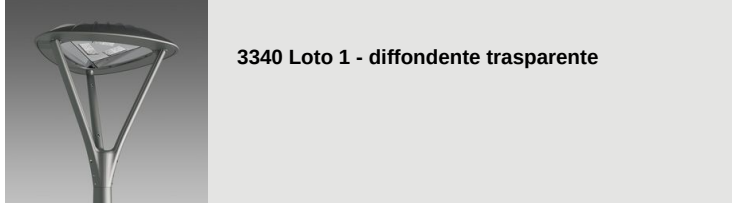
3353 Garda 4 - ciclabile + stradale



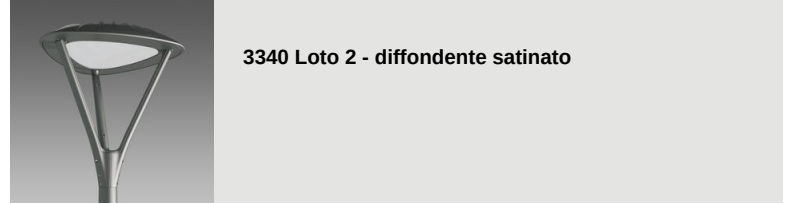
3355 Garda 5 - rotosimmetrico



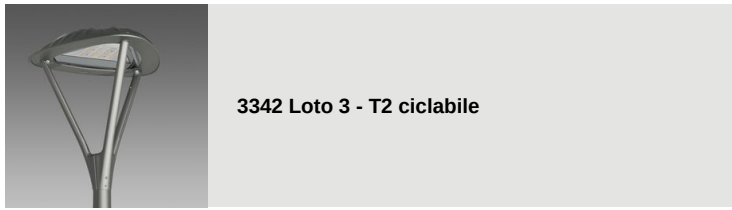
3355 Garda 6 - rotosimmetrico



3340 Loto 1 - diffondente trasparente



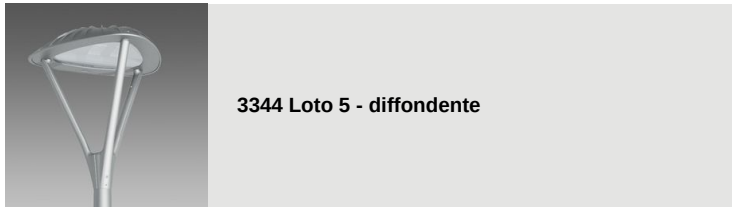
3340 Loto 2 - diffondente satinato



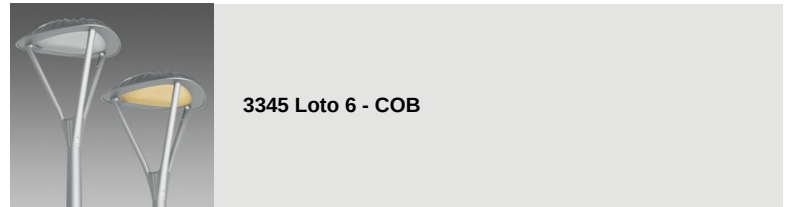
3342 Loto 3 - T2 ciclabile



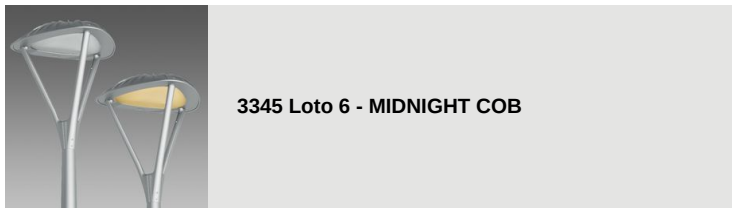
3343 Loto 4 - T3 asimmetrico



3344 Loto 5 - diffondente



3345 Loto 6 - COB



3345 Loto 6 - MIDNIGHT COB



3331 Disco 2 - diffondente



3334 Disco 5 - attacco centrale



3336 Visconti 2.0 - rotosimmetrico



3337 Visconti 2.0 - stradale ME



3338 Visconti 2.0 - ciclabile



3339 Visconti 2.0 - grandi aree



3580 Volo - stradale - High Performance



3581 Volo - ciclabile + stradale



3582 Volo - ciclabile



3583 Volo - rotosimmetrico



3290 Sella 1 - ST



3291 Sella 1 - STWB



3292 Sella 1 - asimmetrico 45°



3293 Sella 1 - asimmetrico 60°



3294 Sella 1 - piste ciclabili



3295 Sella 1 - grandi aree



3296 Sella 1 - HP



3297 Sella 1 - HP -attraversamenti pedonali SX



3298 Sella 1 - HP -attraversamenti pedonali DX



3390 Sella 2 - ST



3391 Sella 2 - STWB



3392 Sella 2 - asimmetrico 45°



3393 Sella 2 - asimmetrico 60°



3395 Sella 2 - grandi aree



3396 Sella 2 - HP



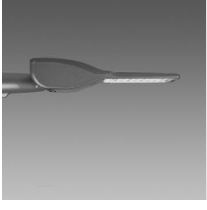
3476 Mini Giovi W2 - stradale



3477 Mini Giovi N1 - ciclabile



3478 Mini Giovi M1 - stradale



3479 Mini Giovi T4 - grandi aree



3480 Mini Giovi - high performance - grandi aree



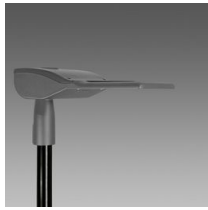
3481 Mini Giovi - high performance - stradale ME



3482 Mini Giovi - high performance - ciclabile



3483 Mini Giovi AMBRA - grandi aree



3484 Mini Giovi AMBRA - stradale ME



3485 Mini Giovi AMBRA - ciclabile



3486 Mini Giovi sinistro (SX)-attraversamenti pedonali



3487 Mini Giovi destro (DX)-attraversamenti pedonali



3472 Giovi M1 - stradale



3473 Giovi W1 - stradale



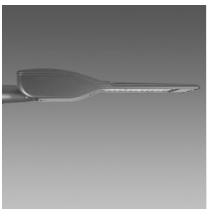
3474 Giovi M2 - stradale



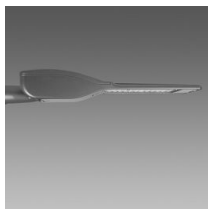
3490 Giovi - high performance - grandi aree



3491 Giovi - high performance - stradale ME



3492 Giovi AMBRA T4 - grandi aree



3493 Giovi AMBRA - stradale ME



3494 Giovi T4 - asimmetrico - grandi aree



3495 Giovi W2 - stradale



3496 Giovi - sinistro (SX)-attraversamenti pedonali



3497 Giovi - destro (DX)-attraversamenti pedonali



3277 Mini Stelvio FX T2 - stradale



3278 Mini Stelvio FX T3 - diffondente stradale



3375 Mini Stelvio - high performance - stradale



3270 Stelvio 1 - Plus - LED



3274 Stelvio 2 - Plus - LED asimmetrico



3370 Stelvio - high performance - stradale



3374 Stelvio - high performance - grandi aree



1518 Clima LED anti-inquinamento luminoso



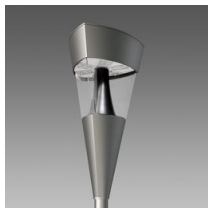
1570 Clima - LED



1513 Torcia LED COB



1707 Torcia LED



1708 Torcia LED



1205 Polar



3354 Garda 7 - asimmetrico medio

Contattare il Centro di consulenza e progettazione per qualsiasi informazione illuminotecnica. Il flusso luminoso uscente riportato indica il flusso luminoso dell'apparecchio con una tolleranza di $\pm 10\%$ rispetto al valore indicato. La potenza assorbita totale non supera il 10% del valore indicato. Le informazioni illuminotecniche possono essere soggette a variazioni e miglioramenti a causa della velocità della loro evoluzione tecnologica. Monday, October 6, 2025