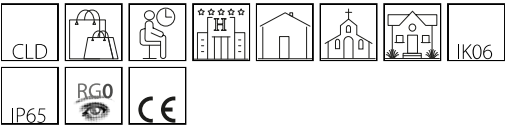


1594 - Horizontal - luce diretta e indiretta

Codice: 420674-00

INFORMAZIONI GENERALI



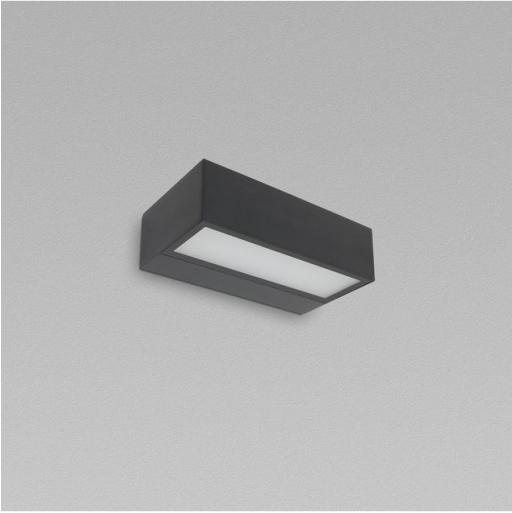
Articolo	1594 - Horizontal - luce diretta e indiretta
Codice	420674-00

DIMENSIONI E PESO

Lunghezza (mm)	200 mm
Larghezza (mm)	100 mm
Altezza (mm)	60 mm
Peso (Kg)	0.7 kg

CARATTERISTICHE ELETTRICHE E CONTROLLI

Tipo di tensione	AC
Tensione Min (V)	220 V
Tensione Max (V)	240 V
Frequenza Min (Hz)	50 Hz
Frequenza Max (Hz)	60 Hz
Frequenza (Hz)	50 Hz
Sigla cablaggio	CLD
Fattore di potenza	>0.9
Classe di isolamento	Classe I
Controllo e Regolazione	Nessuno



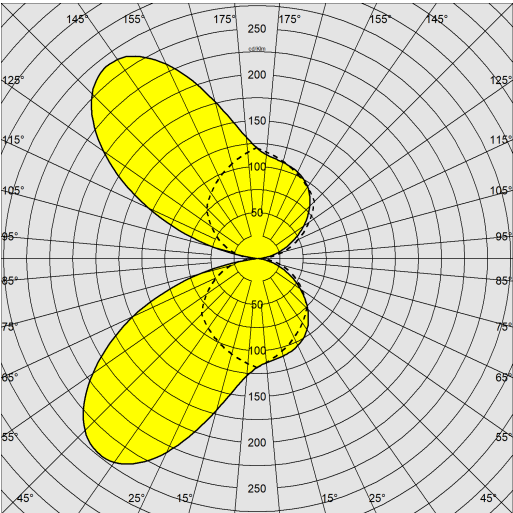
Horizontal è un'applicare da parete dal design lineare e dalle dimensioni compatte completo di riflettore speciale per effetti di luce "wallwasher"; l'alto grado di protezione (IP65) lo rende ideale per applicazioni di illuminazione per interni ed esterni.



1594 - Horizontal - luce diretta e indiretta

Codice: 420674-00

DATI FOTOMETRICI



Sorgente luminosa	LED
CRI	>80
Flusso luminoso (uscente) (lm)	670 lm
Potenza assorbita (totale) (W)	10 W
CCT	3000 K
Efficienza luminosa (lm/W)	67 lm/W
Mantenimento del flusso luminoso LED	50000 hr, L 80, B 50

CARATTERISTICHE MECCANICHE

Resistenza meccanica agli urti (IK)	IK06
IP	65

1594 - Horizontal - luce diretta e indiretta

Codice: 420674-00

MATERIALI E COLORI

Corpo	in alluminio verniciato.
Diffusore	in vetro opale.
Colore	Nero
Equipaggiamento	predisposto per l'installazione a parete.

NORME E CONFORMITÀ

Classe sicurezza fotobio-logica	RG0
Marche e test	CE
Norme di riferimento	EN60598-1. Hanno grado di protezione secondo la norma EN60529.
Etichetta Energetica	E

GARANZIA

Garanzia post-vendita	3 yr
-----------------------	------

DOWNLOAD

MONTAGGI

IstruzioniMontaggio 1594 11-23.pdf

DISEGNI

DisegnoTecnico 1594.dxf

