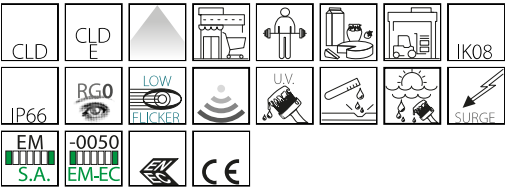


2883 - Saturno ø370 UGR<25 - diffondente

Codice: 330748-07

INFORMAZIONI GENERALI



| | |
|----------|--|
| Articolo | 2883 - Saturno ø370 UGR<25 - diffondente |
| Codice | 330748-07 |

DIMENSIONI E PESO

| | |
|-------------------|--------|
| Altezza (mm) | 135 mm |
| Diametro (Ø) (mm) | 370 mm |
| Peso (Kg) | 5.5 kg |

CARATTERISTICHE ELETTRICHE E CONTROLLI

| | |
|---|----------|
| Tipo di tensione | AC |
| Tensione Min (V) | 220 V |
| Tensione Max (V) | 240 V |
| Frequenza Min (Hz) | 50 Hz |
| Frequenza Max (Hz) | 60 Hz |
| Frequenza (Hz) | 50 Hz |
| Sigla cablaggio | CLD-E |
| Fattore di potenza | ≥0.95 |
| Surge protector (differenziale/comune) (EN 61547) | 4 kV |
| Classe di isolamento | Classe I |
| Controllo e Regolazione | Nessuno |



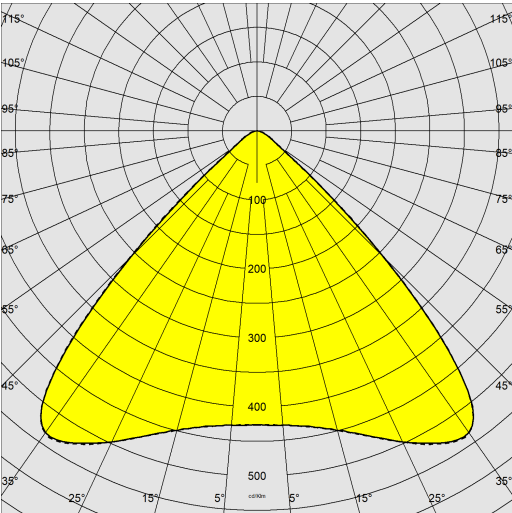
Il riflettore industriale Saturno, con fonti LED, rappresenta una soluzione di illuminazione all'avanguardia, risultando ideale per industrie, centri commerciali e ambienti con grandi altezze. Dotato di ottiche concentranti, ellittiche e diffondenti, Saturno offre una versatilità eccezionale nella distribuzione della luce, garantendo un'illuminazione uniforme e mirata a seconda delle diverse esigenze progettuali. La sua eccellente efficienza luminosa consente di ridurre i consumi energetici, mantenendo al contempo una luminosità intensa e costante. Progettato per resistere alle condizioni più impegnative, Saturno si distingue per robustezza e durabilità, assicurando prestazioni affidabili nel tempo. Il design funzionale e dalle linee asciutte si armonizza perfettamente con qualsiasi contesto, migliorandone visibilità e sicurezza per merito delle sue elevate prestazioni illuminotecniche. Con Saturno, infatti, è possibile ottenere un'erogazione luminosa della migliore qualità per soddisfare anche le richieste più esigenti, ponendosi così come la scelta più idonea per chi cerca efficienza e affidabilità.



2883 - Saturno ø370 UGR<25 - diffondente

Codice: 330748-07

DATI FOTOMETRICI



| | |
|--|--|
| Tipo distribuzione | Largo / Comfort |
| Sorgente luminosa | LED |
| CRI | 80 |
| Flusso luminoso (uscente) (lm) | 14050 lm |
| Potenza assorbita (totale) (W) | 95 W |
| CCT | 4000 K |
| Fattore di abbagliamento UGR (EN 12464-1) (coefficiente di riflessione: soffitto 0,7 - pareti 0,5) | UGR<25, secondo le norme EN 12464. |
| Low Flicker | apparecchio con Flicker molto contenuto: luce uniforme per una maggior sicurezza visiva. |
| Consistenza cromatica | SDCM3 |
| Mantenimento del flusso luminoso LED | 100000 hr, L 90, B 10 |

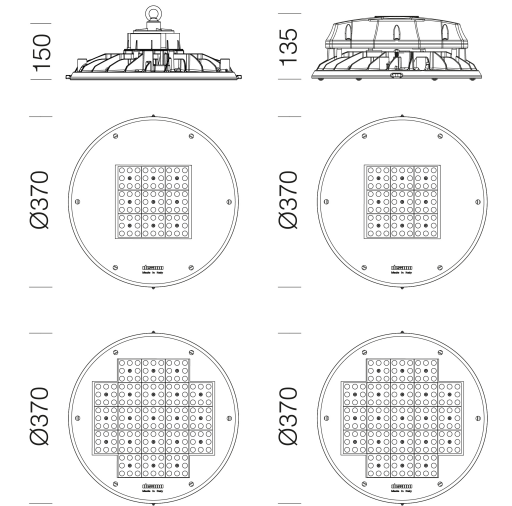
CARATTERISTICHE MECCANICHE

| | |
|-------------------------------------|--------|
| Resistenza meccanica agli urti (IK) | IK08 |
| IP | 66 |
| Temperatura ambiente - min | -40 °C |
| Temperatura ambiente - max | 45 °C |

2883 - Saturno ø370 UGR<25 - diffondente

Codice: 330748-07

MATERIALI E COLORI



DOWNLOAD

MONTAGGI

[IstruzioniMontaggio gonsaturno.pdf](#)

[IstruzioniMontaggio saturno dismart 01-21.pdf](#)

[IstruzioniMontaggio saturno sensor 09-17.pdf](#)

[IstruzioniMontaggio Saturno DALI.pdf](#)

[IstruzioniMontaggio saturno370 10-24 v2.pdf](#)

DISEGNI

[BIM 2883-370 07-25.zip](#)

[DisegnoTecnico 2882-83-88-g24.dxf](#)



| | |
|-------------------------------------|--|
| Corpo | in alluminio pressofuso con alette di raffreddamento integrate nella copertura. |
| Ottica | in PMMA ad alto rendimento resistente alle alte temperature e ai raggi UV. |
| Diffusore | vetro temperato sp. 4mm, resistente agli shock termici e agli urti (UNI EN 12150-1:2001). |
| Dissipatore | il sistema di dissipazione del calore è appositamente studiato e realizzato per permettere il funzionamento dei LED con temperature idonee per garantire ottime prestazioni/rendimento ed un' elevata durata di vita. |
| Verniciatura | il ciclo di verniciatura a polvere, interamente automatizzato, prevede una vernice a base poliestere, resistente alla corrosione in nebbia salina e stabilizzata ai raggi UV., Antracite = RAL 7021 |
| Verniciatura speciale (A RICHIESTA) | A richiesta: verniciatura per ambienti marini consigliata per distanze inferiori a 5 km dal mare. |
| Colore | Grafite |
| Equipaggiamento | -connettore stagno per una rapida installazione senza dover aprire l'apparecchio -dispositivo di controllo della temperatura con ripristino automatico -dispositivo di protezione conforme EN 61547 contro i fenomeni impulsivi -valvola anticondensa |

EMERGENZA

| | |
|-------------------|------|
| Tipo di emergenza | S.A. |
| Durata batteria | 1h |

NORME E CONFORMITÀ

| | |
|---------------------------------|----------|
| Classe sicurezza fotobio-logica | RG0 |
| Marcature e test | CE, ENEC |
| Etichetta Energetica | C |

DOTAZIONI

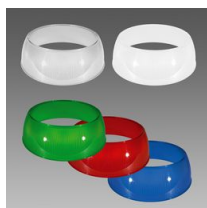
| | |
|-------------|---|
| A richiesta | -Apparecchio in classe II, protezione fino a 10KV. -Sensore integrato di presenza/luminosità ON-OFF, dimmerabile (0-10V, 1-10V o DALI) o con predisposizione ZHAGA. -Gestione del punto-luce centralizzata o con sensori di presenza/luminosità esterni. -CLD D-D (DALI) con sottocodice -0041. -Emergenza ad alimentazione centralizzata CLD EC sottocodice -0050. -LED AMBRA 2200K con sottocodice -73 |
|-------------|---|

GARANZIA

| | |
|-----------------------|------|
| Garanzia post-vendita | 5 yr |
|-----------------------|------|

2883 - Saturno ø370 UGR<25 - diffondente

Codice: 330748-07



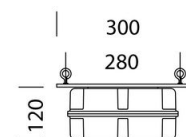
540 Gonnella - 370mm



Sensori di presenza e luminosità - DIMM DALI



Sensori di presenza - STAND-ALONE



1175 Cassetta EM - 997651-00 - S.A.