

3342 - Loto 3 - T2 ciclabile

Codice: 330233-00



Loto rappresenta la nuova frontiera dell'illuminazione al servizio della città, dei suoi luoghi e dei suoi abitanti: con Loto l'innovazione si armonizza perfettamente con le più avanzate tecnologie in termini di qualità ed emissione della luce. L'ottimizzazione energetica dei consumi deriva dalla ricerca sviluppata nell'ambito delle sorgenti Led e della loro gestione interattiva, allo scopo di ottenere migliori performance nelle diverse condizioni d'uso e sulla base dei parametri illuminotecnici specifici richiesti. Un prodotto all'avanguardia per qualità e forma, con un design che si emancipa dai comuni esempi oggi presenti sul mercato e che gli permette di inserirsi in ogni contesto urbano, sia storico che contemporaneo, così come nelle aree verdi, pedonali e di traffico veicolare. Una forma che dialoga con la tecnologia e con la natura: il suo design, ispirato a un organismo vegetale, sembra scaturire dalla terra che lo accoglie. Una presenza visiva in grado di trasmettere i concetti di qualità e di luce mirata al benessere e all'eccellenza degli spazi urbani circostanti. Disponibile in versione su palo con ottiche diffondenti, asimmetrica stradale e ciclabile



INFORMAZIONI GENERALI

| | |
|----------|------------------------------|
| Articolo | 3342 - Loto 3 - T2 ciclabile |
| Codice | 330233-00 |

DIMENSIONI E PESO

| | |
|----------------|---------|
| Lunghezza (mm) | 585 mm |
| Larghezza (mm) | 565 mm |
| Altezza (mm) | 650 mm |
| Peso (Kg) | 10.4 kg |

INSTALLAZIONE

| | |
|---|----------------------------|
| Diametro (Ø) attacco palo (mm) | 60-60 mm |
| Superficie di esposizione al vento (mm) | L 104600 mm², F 230000 mm² |

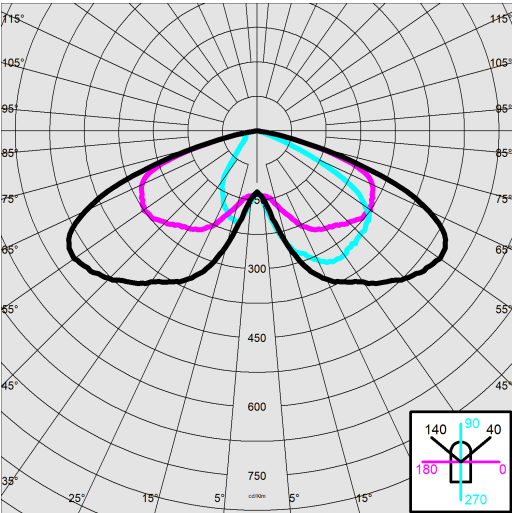
CARATTERISTICHE ELETTRICHE E CONTROLLI

| | |
|---|----------------|
| Tipo di tensione | AC |
| Tensione Min (V) | 220 V |
| Tensione Max (V) | 240 V |
| Frequenza Min (Hz) | 50 Hz |
| Frequenza Max (Hz) | 60 Hz |
| Frequenza (Hz) | 50 Hz |
| Sigla cablaggio | CLD |
| Fattore di potenza | ≥0.9 |
| Corrente Nominale | 700 mA |
| Surge protector (differenziale/comune) (EN 61547) | 6 kV, 10 kV |
| Classe di isolamento | Classe II |
| Controllo e Regolazione | Sì (Integrato) |

3342 - Loto 3 - T2 ciclabile

Codice: 330233-00

DATI FOTOMETRICI



| | |
|--------------------------------------|--|
| Tipo distribuzione | Asimmetrico |
| Sorgente luminosa | LED |
| CRI | 70 |
| Flusso luminoso (uscente) (lm) | 7080 lm |
| Potenza assorbita (totale) (W) | 52 W |
| CCT | 4000 K |
| Efficienza luminosa (lm/W) | 136 lm/W |
| Low Flicker | apparecchio con Flicker molto contenuto: luce uniforme per una maggior sicurezza visiva. |
| Mantenimento del flusso luminoso LED | 100000 hr, L 90, B 10 |

CARATTERISTICHE MECCANICHE

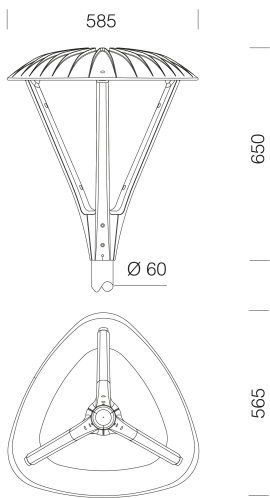
| | |
|-------------------------------------|--------|
| Resistenza meccanica agli urti (IK) | IK09 |
| IP | 66 |
| Temperatura ambiente - min | -30 °C |
| Temperatura ambiente - max | 40 °C |



3342 - Loto 3 - T2 ciclabile

Codice: 330233-00

MATERIALI E COLORI



DOWNLOAD

MONTAGGI

IstruzioniMontaggio loto 03-23.pdf

DISEGNI

BIM 3342 Loto 3 07-25.zip

DisegnoTecnico loto-24.dxf



| | |
|-------------------------------------|---|
| Corpo | in alluminio pressofuso e disegnati con una sezione aerodinamica a bassa superficie di esposizione al vento. Alette di raffreddamento integrate nella copertura. |
| Ottica | in PMMA ad alto rendimento resistente alle alte temperature e ai raggi UV. |
| Diffusore | vetro temperato sp. 4mm, resistente agli shock termici e agli urti (UNI EN 12150-1:2001). |
| Dissipatore | il sistema di dissipazione del calore è appositamente studiato e realizzato per permettere il funzionamento dei LED con temperature idonee per garantire ottime prestazioni/rendimento ed un' elevata durata di vita. |
| Attacco palo | idoneo per pali di diametro da 60mm. |
| Verniciatura | il ciclo di verniciatura a polvere, interamente automatizzato, prevede una vernice a base poliestere, resistente alla corrosione in nebbia salina e stabilizzata ai raggi UV. |
| Verniciatura speciale (A RICHIESTA) | A richiesta: verniciatura per ambienti marini consigliata per distanze inferiori a 5 km dal mare. |
| Colore | Grafite |
| Equipaggiamento | <ul style="list-style-type: none">- connettore stagno per una rapida installazione senza dover aprire l'apparecchio.- valvola anticondensa.- dispositivo di controllo della temperatura con ripristino automatico.- dispositivo di protezione conforme alla EN 61547 contro i fenomeni impulsivi.- funzioni integrate CLD PROG. |

NORME E CONFORMITÀ

| | |
|---------------------------------|--|
| Classe sicurezza fotobio-logica | RG0 Ethr |
| Marcature e test | CE, ENEC |
| Norme di riferimento | EN60598-1. Hanno grado di protezione secondo la norma EN60529. |
| Etichetta Energetica | C |

GARANZIA

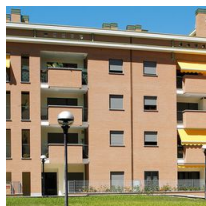
| | |
|-----------------------|------|
| Garanzia post-vendita | 5 yr |
|-----------------------|------|

3342 - Loto 3 - T2 ciclabile

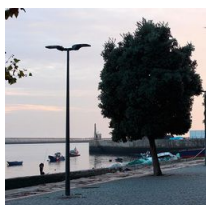
Codice: 330233-00



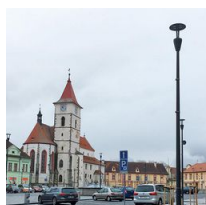
5 Palo in vetroresina



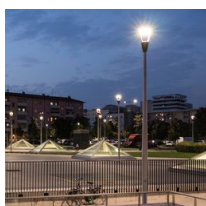
1278 Conico



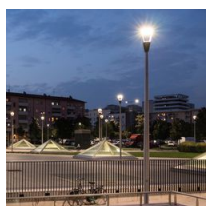
1481 palo conico in acciaio da interrare



1480 palo conico in acciaio con base



1478 Palo Urban da interrare



1477 Palo Urban - con base



1408 Palo rigato ø100 con base



1409 Palo rigato ø 100



1508 Palo rigato ø 120 con base



1509 Palo rigato ø120