

3339 - Visconti 2.0 - grandi aree

Codice: 328251-39



Sono sempre di più le città grandi e piccole che scelgono i Led per l'illuminazione pubblica. Questa nuova tecnologia d'illuminazione viene incontro alle esigenze di un contesto urbano che aspira a essere ecologico e smart. Il risparmio energetico dei Led, infatti, si affianca all'uso di tecnologie di controllo e gestione della luce che fa dei nuovi lampioni i nodi potenziali di una rete di servizi online.

Gli apparecchi per l'illuminazione stradale e urbana di Disano nascono dall'esperienza di un'azienda leader in questo settore e dall'impegno costante nella ricerca di soluzioni innovative.

La linea dei VISCONTI LED viene oggi proposta con un design rivisitato e fornita di serie con il driver in versione ADVANCE. Si tratta di un driver che consente molteplici possibilità : ottimizzare i consumi, adeguare l'utilizzo del punto luce alle reali necessità e avere il controllo dell'impianto. Tra le opzioni, c'è la scelta della corrente di pilotaggio (per ottenere il massimo dell'emissione luminosa quando serve e ridurre la potenza quando è possibile) oppure la mezzanotte virtuale, il meccanismo programmabile per ridurre le emissioni nelle ore centrali della notte, fino ai sistemi di monitoraggio anche a distanza attraverso le predisposizioni all'utilizzo di Zhaga o NEMA Socket.

VISCONTI LED con ottiche differenziate per i diversi percorsi urbani - strada, percorsi pedonali e aree verdi - è equipaggiato con sorgenti Led con temperature di colore 3000 e 4000K che offrono le migliori prestazioni in termini di qualità della luce ed efficienza energetica.



INFORMAZIONI GENERALI

Articolo	3339 - Visconti 2.0 - grandi aree
Codice	328251-39

DIMENSIONI E PESO

Altezza (mm)	87 mm
Diametro (Ø) (mm)	520 mm
Peso (Kg)	8.3 kg

INSTALLAZIONE

Diametro (Ø) attacco palo (mm)	60-60 mm
Superficie di esposizione al vento (mm)	L 42000 mm², F 212000 mm²

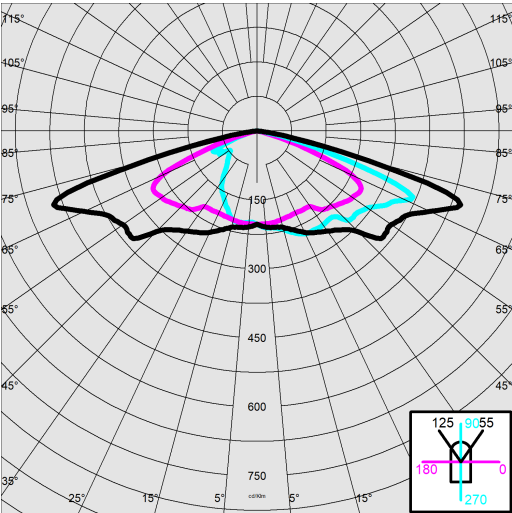
CARATTERISTICHE ELETTRICHE E CONTROLLI

Tipo di tensione	AC
Tensione Min (V)	220 V
Tensione Max (V)	240 V
Frequenza Min (Hz)	50 Hz
Frequenza Max (Hz)	60 Hz
Frequenza (Hz)	50 Hz
Sigla cablaggio	CLD
Fattore di potenza	≥0.9
Corrente Nominale	700 mA
Surge protector (differenziale/comune) (EN 61547)	6 kV, 10 kV
Classe di isolamento	Classe II
Controllo e Regolazione	Sì (Integrato)

3339 - Visconti 2.0 - grandi aree

Codice: 328251-39

DATI FOTOMETRICI



Tipo distribuzione	Asimmetrico
Sorgente luminosa	LED
CRI	75
Flusso luminoso (uscente) (lm)	9709 lm
Potenza assorbita (totale) (W)	68 W
CCT	3000 K
Efficienza luminosa (lm/W)	143 lm/W
Low Flicker	apparecchio con Flicker molto contenuto: luce uniforme per una maggior sicurezza visiva.
Mantenimento del flusso luminoso LED	100000 hr, L 90, B 10

CARATTERISTICHE MECCANICHE

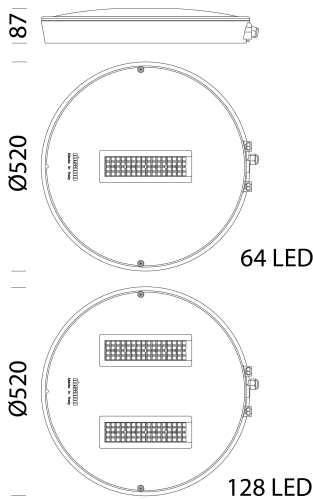
Resistenza meccanica agli urti (IK)	IK09
IP	66
Temperatura ambiente - min	-30 °C
Temperatura ambiente - max	50 °C



3339 - Visconti 2.0 - grandi aree

Codice: 328251-39

MATERIALI E COLORI



DOWNLOAD

MONTAGGI

IstruzioniMontaggio visconti 10-22.pdf

IstruzioniMontaggio visconti 12-22.pdf

DISEGNI

DisegnoTecnico viscontist.dxf



Corpo	in alluminio pressofuso. Con innesto per applicazione dei bracci.
Ottica	in PMMA ad alto rendimento resistente alle alte temperature e ai raggi UV.
Diffusore	vetro temperato sp. 5mm, resistente agli shock termici e agli urti (UNI EN 12150-1:2001).
Dissipatore	il sistema di dissipazione del calore è appositamente studiato e realizzato per permettere il funzionamento dei LED con temperature idonee per garantire ottime prestazioni/rendimento ed un' elevata durata di vita.
Attacco palo	versione con attacco palo inglobato direttamente sul corpo dell'apparecchio permette l'installazione a frusta su pali Ø60/62mm.
Verniciatura	il ciclo di verniciatura a polvere, interamente automatizzato, prevede una vernice a base poliestere, resistente alla corrosione in nebbia salina e stabilizzata ai raggi UV.
Verniciatura speciale (A RICHIESTA)	A richiesta: verniciatura per ambienti marini consigliata per distanze inferiori a 5 km dal mare.
Colore	Grafite
Equipaggiamento	<ul style="list-style-type: none">- connettore stagno per una rapida installazione senza dover aprire l'apparecchio.- valvola anticondensa.- dispositivo di controllo della temperatura con ripristino automatico.- dispositivo di protezione conforme alla EN 61547 contro i fenomeni impulsivi.- funzioni integrate CLD PROG.

NORME E CONFORMITÀ

Classe sicurezza fotobio-logica	RG0 Ethr
Marche e test	CE, ENEC
Norme di riferimento	EN60598-1. Hanno grado di protezione secondo la norma EN60529.
Etichetta Energetica	C

GARANZIA

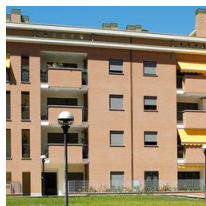
Garanzia post-vendita	5 yr
-----------------------	------

3339 - Visconti 2.0 - grandi aree

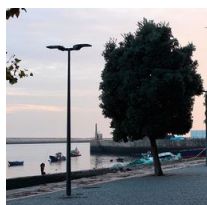
Codice: 328251-39



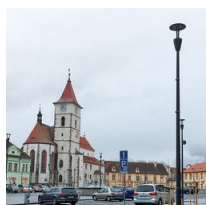
5 Palo in vetroresina



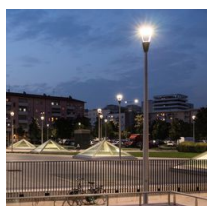
1278 Conico



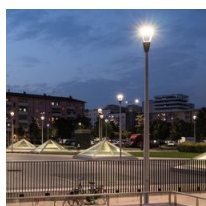
1481 palo conico in acciaio da interrare



1480 palo conico in acciaio con base



1478 Palo Urban da interrare



1477 Palo Urban - con base



286 Braccio orientabile



1408 Palo rigato ø100 con base



1409 Palo rigato ø 100



1508 Palo rigato ø 120 con base



1509 Palo rigato ø120