



## 6402 - Rapid system - monolampada LED

Codice: 237522-00

### DATI FOTOMETRICI



Sorgente luminosa	LED
CRI	≥80
Flusso luminoso (uscente) (lm)	3951 lm
Potenza assorbita (totale) (W)	28 W
CCT	4000 K
Low Flicker	apparecchio con Flicker molto contenuto: luce uniforme per una maggior sicurezza visiva.
Mantenimento del flusso luminoso LED	80000 hr, L 80, B 20

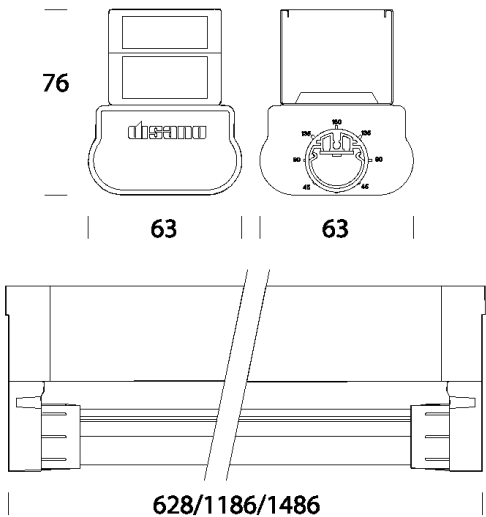
### CARATTERISTICHE MECCANICHE

Resistenza meccanica agli urti (IK)	IK07
IP	40

6402 - Rapid system - monolampada LED

Codice: 237522-00

MATERIALI E COLORI



Corpo	in acciaio laminato zincato, con bordi risvoltati antitaglio e con testate in ABS.
Diffusore	microrigato in metacrilato.
Verniciatura	preverniciato a forno con resina poliestere, stabilizzata ai raggi UV, previo trattamento di fosfatazione.
Colore	Bianco
Equipaggiamento	-nottolino di fissaggio, in nylon. -Possibilità di ruotare i tubi LED per orientare la luce e quindi ottimizzare la resa degli accessori ottici.

NORME E CONFORMITÀ

Classe sicurezza fotobio-logica	RG0
Marcature e test	CE
Norme di riferimento	EN60598-1. Hanno grado di protezione secondo la norma EN60529.
Etichetta Energetica	C

DOWNLOAD

MONTAGGI

IstruzioniMontaggio rapid system 07-20.pdf

DISEGNI

DisegnoTecnico 6402.dxf

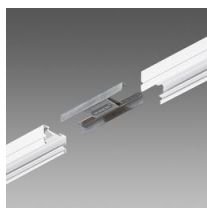
GARANZIA

Garanzia post-vendita	5 yr
-----------------------	------

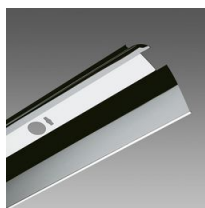


## 6402 - Rapid system - monolampada LED

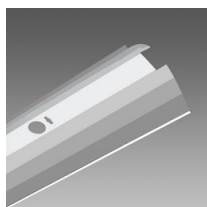
Codice: 237522-00



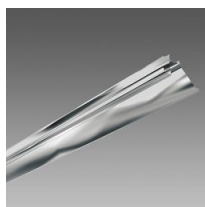
6010 Giunto lineare



6413 Riflettore concentr. mono



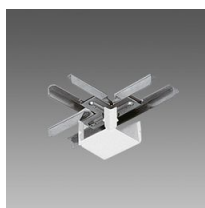
6412 Riflettore mono-bi



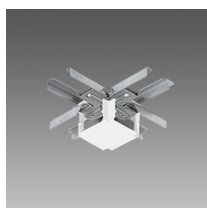
6411 Riflettore asimmetrico



6015 Giunto angolare



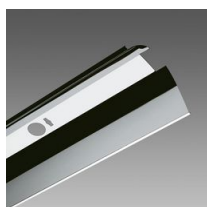
6020 Giunto a T



6025 Giunto a croce



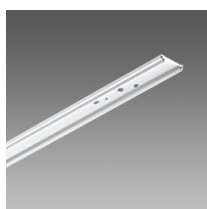
6052 Sospensione per catena



6414 Parabola conc. Rapid System



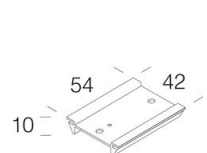
6053 Sospensione per cavo



6405 Tegolino LED



6037 Gancio per sospensione



6030 Supporto sezionatore



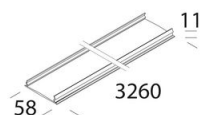
6036 Attacco universale

## 6402 - Rapid system - monolampada LED

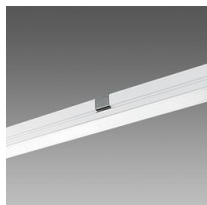
Codice: 237522-00



**6070 Discesa-controdiscesa**



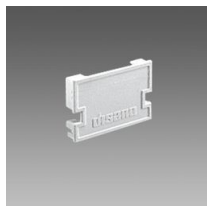
**6005 Copertura**



**6051 Attacco plafone-sospensione**



**6050 Attacco a parete**



**6045 Testatina di chiusura**