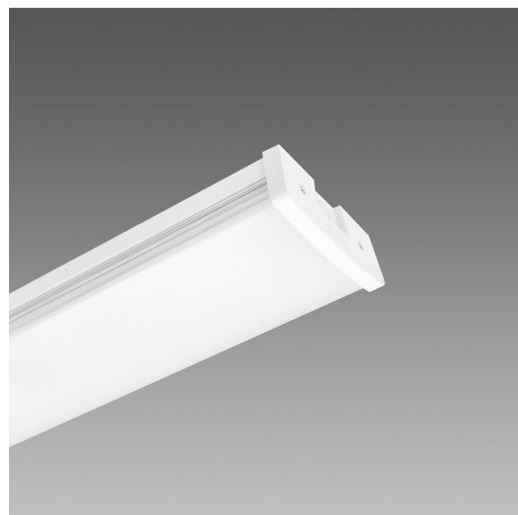


Codice: 115521-0041

CLD D-D (DALI)	CLD						
IK06	IP40	DIMM DIG	BGO 	LOW FLICKER		UV 	UGR <19
	EM S.A. 	-0066 AD 	-0050 EM-EC 	-95 ED 			CE



La nuova plafoniera Disanlens rappresenta la soluzione ideale per garantire il massimo comfort visivo in ambienti come scuole ed uffici che necessitano di una distribuzione della luce ottimale.



Articolo	603 - Disanlens UGR<19
Codice	115521-0041

DIMENSIONI E PESO

Lunghezza (mm)	1233 mm
Larghezza (mm)	152 mm
Altezza (mm)	55 mm
Peso (Kg)	2.8 kg

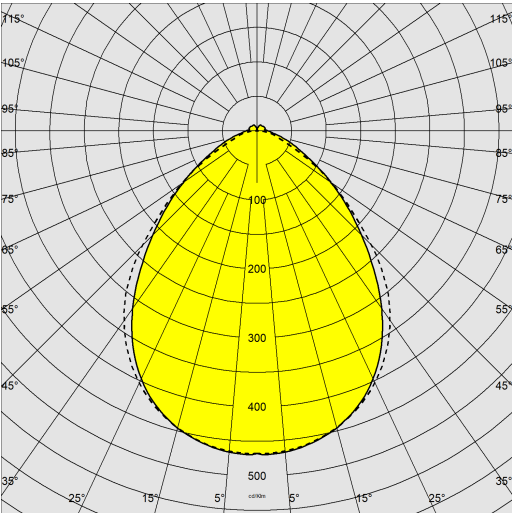
CARATTERISTICHE ELETTRICHE E CONTROLLI

Tipo di tensione	AC
Tensione Min (V)	220 V
Tensione Max (V)	240 V
Frequenza Min (Hz)	50 Hz
Frequenza Max (Hz)	60 Hz
Frequenza (Hz)	50 Hz
Sigla cablaggio	CLD-D-D
Interfaccia di controllo	DALI
Fattore di potenza	≥0.9
Classe di isolamento	Classe I
Controllo e Regolazione	Sì (Controllo esterno)

603 - Disanlens UGR<19

Codice: 115521-0041

DATI FOTOMETRICI



Sorgente luminosa	LED
CRI	>80
Flusso luminoso (uscente) (lm)	3450 lm
Potenza assorbita (totale) (W)	23 W
CCT	4000 K
Efficienza luminosa (lm/W)	150 lm/W
Fattore di abbagliamento UGR (EN 12464-1) (coefficiente di riflessione: soffitto 0,7 - pareti 0,5)	UGR<19, secondo le norme EN 12464.
Mantenimento del flusso luminoso LED	50000 hr, L 80, B 20

CARATTERISTICHE MECCANICHE

Resistenza meccanica agli urti (IK)	IK06
IP	40



603 - Disanlens UGR<19

Codice: 115521-0041

MATERIALI E COLORI

Corpo	in lamiera di acciaio stampato, testate in ABS bianco.
Diffusore	in policarbonato con finitura microprismata esternamente per il controllo della distribuzione luminosa.
Colore	Bianco
Equipaggiamento	- completo di passacavo d'ingresso e distanziali per fissaggio a plafone/parete. - Con sistema di chiusura antivandalico.

NORME E CONFORMITÀ

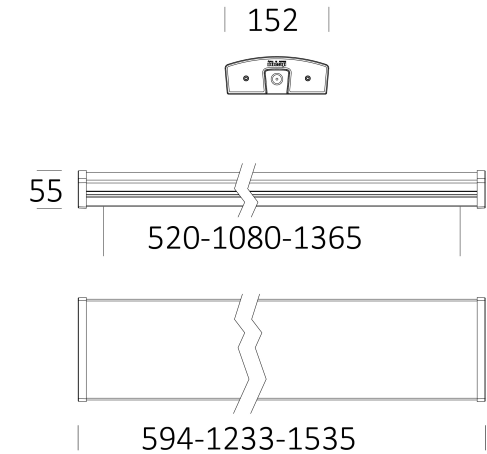
Classe sicurezza fotobio-logica	RG0
Marcature e test	CE
Norme di riferimento	EN60598-1. Hanno grado di protezione secondo la norma EN60529.
Etichetta Energetica	C

DOTAZIONI

A richiesta	versioni in emergenza.
-------------	------------------------

GARANZIA

Garanzia post-vendita	3 yr
-----------------------	------



DOWNLOAD

MONTAGGI

IstruzioniMontaggio 603-604 10-24.pdf

DISEGNI

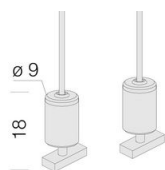
BIM 603 Disanlens 03-25.zip

DisegnoTecnico 603-604.dxf



603 - Disanlens UGR<19

Codice: 115521-0041



2518 sospensione semplice