

## 1687 - Floor - orientabile - FS

Codice: 530427-73

### INFORMAZIONI GENERALI



|          |                                 |
|----------|---------------------------------|
| Articolo | 1687 - Floor - orientabile - FS |
| Codice   | 530427-73                       |

### DIMENSIONI E PESO

|                   |        |
|-------------------|--------|
| Altezza (mm)      | 200 mm |
| Diametro (Ø) (mm) | 245 mm |
| Peso (Kg)         | 4.1 kg |

### CARATTERISTICHE ELETTRICHE E CONTROLLI

|                         |          |
|-------------------------|----------|
| Tipo di tensione        | AC       |
| Tensione Min (V)        | 220 V    |
| Tensione Max (V)        | 240 V    |
| Frequenza Min (Hz)      | 50 Hz    |
| Frequenza Max (Hz)      | 60 Hz    |
| Frequenza (Hz)          | 50 Hz    |
| Sigla cablaggio         | CLD      |
| Fattore di potenza      | ≥0.95    |
| Classe di isolamento    | Classe I |
| Controllo e Regolazione | Nessuno  |



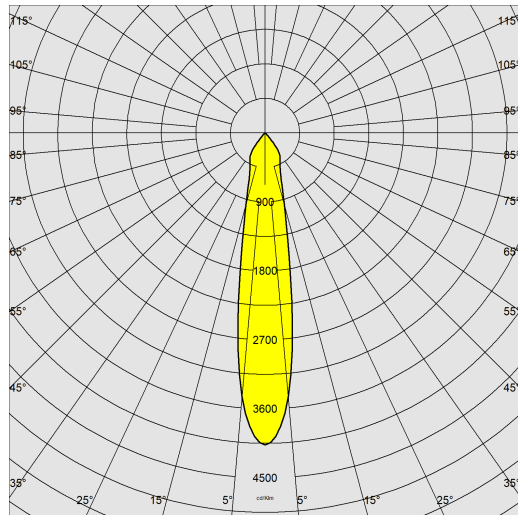
Gamma Floor, un passo verso un'illuminazione più tecnica. Le luci d'accento mettono in risalto i dettagli e aggiungono una terza dimensione agli oggetti. Si applica allo stile classico e allo stile moderno, producendo lo stesso effetto. Si presenta con nuove ottiche, più fasci, riflettori orientabili +/- 20°, basso spessore di in stalazione e nuovi accessori illuminotecnici



## 1687 - Floor - orientabile - FS

Codice: 530427-73

### DATI FOTOMETRICI



|                                      |                      |
|--------------------------------------|----------------------|
| Sorgente luminosa                    | LED COB AMBER        |
| CRI                                  | amber                |
| Flusso luminoso (uscente) (lm)       | 2272 lm              |
| Potenza assorbita (totale) (W)       | 26 W                 |
| CCT                                  | 2200 K               |
| Efficienza luminosa (lm/W)           | 87 lm/W              |
| Apertura fascio                      | 18 °                 |
| Mantenimento del flusso luminoso LED | 50000 hr, L 90, B 10 |

### CARATTERISTICHE MECCANICHE

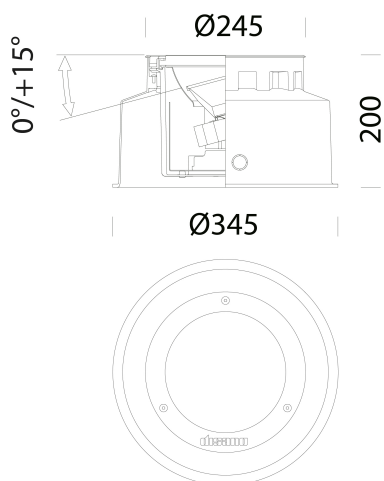
|                                     |         |
|-------------------------------------|---------|
| Resistenza meccanica agli urti (IK) | IK10    |
| Carico max                          | 4000 kg |
| Calpestabile                        | True    |
| Carrabile                           | True    |
| IP                                  | 68      |



## 1687 - Floor - orientabile - FS

Codice: 530427-73

### MATERIALI E COLORI



### DOWNLOAD

MONTAGGI

IstruzioniMontaggio floor 10-23.pdf

DISEGNI

DisegnoTecnico 1687.dxf



|                 |                                                                                                                                                                               |
|-----------------|-------------------------------------------------------------------------------------------------------------------------------------------------------------------------------|
| Corpo           | in alluminio pressofuso con controcassa in nylon f.v., cornice in acciaio inox AISI 316L.                                                                                     |
| Ottica          | in policarbonato metallizzato ad alto rendimento luminoso. Orientabile con staffe graduate max. 0/+15°.                                                                       |
| Diffusore       | vetro temperato sp.15mm resistente agli shock termici, agli urti e al carico statico.                                                                                         |
| Verniciatura    | il ciclo di verniciatura a polvere, interamente automatizzato, prevede una vernice a base poliestere, resistente alla corrosione in nebbia salina e stabilizzata ai raggi UV. |
| Colore          | Inox                                                                                                                                                                          |
| Equipaggiamento | -di serie con scatole per incasso.<br>-guarnizione di tenuta in gomma siliconica.<br>-pressacavi in nylon f.v. diam. 1/2 pollice gas.<br>-viterie antigrippaggio              |
| Warnings        | apparecchio carrabile. Non sostare. Mantenimento flusso luminoso al 70%: 100.000h (L70B50) o mantenimento flusso luminoso al 90%: 50.000h (L90B10).                           |

### NORME E CONFORMITÀ

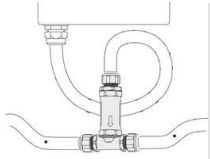
|                                |                                                                                                                     |
|--------------------------------|---------------------------------------------------------------------------------------------------------------------|
| Classe sicurezza fotobiologica | RG0 Ethr                                                                                                            |
| Marcature e test               | CE                                                                                                                  |
| Norme di riferimento           | EN60598-1. Hanno grado di protezione secondo la norma EN60529.                                                      |
| Test di laboratorio            | l'apparecchio ha superato la prova di resistenza al carico statico (EN 60598-2-13) con un peso applicato di 4000Kg. |
| Etichetta Energetica           | E                                                                                                                   |

### GARANZIA

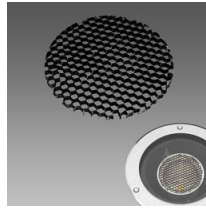
|                       |      |
|-----------------------|------|
| Garanzia post-vendita | 3 yr |
|-----------------------|------|

## 1687 - Floor - orientabile - FS

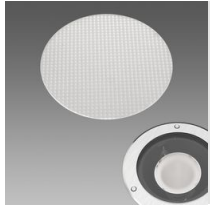
Codice: 530427-73



**399 Connettore per fila continua**



**541 Schermo alveolare - Floor**



**542 Lastra prismaticata - Floor**



**543 Lastra ghiacciata - Floor**



**544 Cupola - Floor**



**545 Lastra trasparente - Floor**