

1685 - Floor - fisso - FS

Codice: 530407-73



Gamma Floor, un passo verso un'illuminazione più tecnica.
Le luci d'accento mettono in risalto i dettagli e aggiungono una terza dimensione agli oggetti.
Si applica allo stile classico e allo stile moderno, producendo lo stesso effetto.



INFORMAZIONI GENERALI

Articolo	1685 - Floor - fisso - FS
Codice	530407-73

DIMENSIONI E PESO

Altezza (mm)	200 mm
Diametro (Ø) (mm)	245 mm
Peso (Kg)	4.1 kg

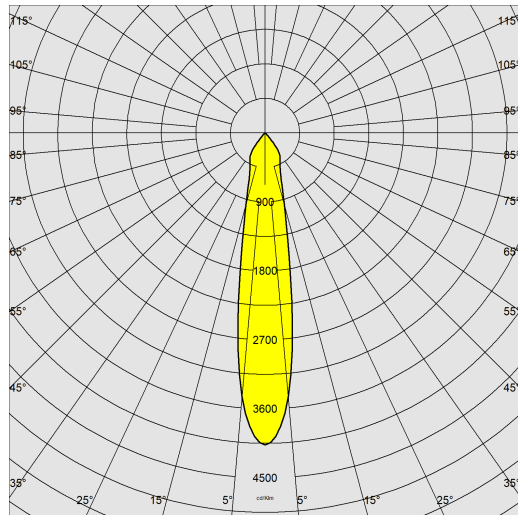
CARATTERISTICHE ELETTRICHE E CONTROLLI

Tipo di tensione	AC
Tensione Min (V)	220 V
Tensione Max (V)	240 V
Frequenza Min (Hz)	50 Hz
Frequenza Max (Hz)	60 Hz
Frequenza (Hz)	50 Hz
Sigla cablaggio	CLD
Fattore di potenza	≥0.95
Classe di isolamento	Classe I
Controllo e Regolazione	Nessuno

1685 - Floor - fisso - FS

Codice: 530407-73

DATI FOTOMETRICI



Sorgente luminosa	LED COB AMBER
CRI	amber
Flusso luminoso (uscente) (lm)	2272 lm
Potenza assorbita (totale) (W)	26 W
CCT	2200 K
Efficienza luminosa (lm/W)	87 lm/W
Apertura fascio	18 °
Mantenimento del flusso luminoso LED	50000 hr, L 90, B 10

CARATTERISTICHE MECCANICHE

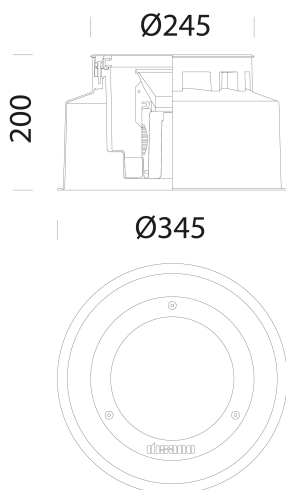
Resistenza meccanica agli urti (IK)	IK10
Carico max	4000 kg
Calpestabile	True
Carrabile	True
IP	68



1685 - Floor - fisso - FS

Codice: 530407-73

MATERIALI E COLORI



Corpo	in alluminio pressofuso con controcassa in nylon f.v., cornice in acciaio inox AISI 316L.
Ottica	in policarbonato metallizzato ad alto rendimento luminoso.
Diffusore	vetro temperato sp.15mm resistente agli shock termici, agli urti e al carico statico.
Verniciatura	il ciclo di verniciatura a polvere, interamente automatizzato, prevede una vernice a base poliestere, resistente alla corrosione in nebbia salina e stabilizzata ai raggi UV.
Colore	Inox
Equipaggiamento	-di serie con scatole per incasso. -guarnizione di tenuta in gomma siliconica. -pressacavi in nylon f.v. diam. 1/2 pollice gas. -viterie antigrippaggio
Warnings	apparecchio carrabile. Non sostare. Mantenimento flusso luminoso al 70%: 100.000h (L70B50) o mantenimento flusso luminoso al 90%: 50.000h (L90B10).

DOWNLOAD

NORME E CONFORMITÀ

MONTAGGI

[IstruzioniMontaggio floor 10-23.pdf](#)

DISEGNI

[DisegnoTecnico 1685.dxf](#)



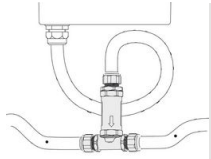
Classe sicurezza fotobiologica	RG0 Ethr
Marche e test	CE
Norme di riferimento	EN60598-1. Hanno grado di protezione secondo la norma EN60529.
Test di laboratorio	l'apparecchio ha superato la prova di resistenza al carico statico (EN 60598-2-13) con un peso applicato di 4000Kg.
Etichetta Energetica	E

GARANZIA

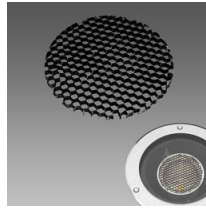
Garanzia post-vendita	3 yr
-----------------------	------

1685 - Floor - fisso - FS

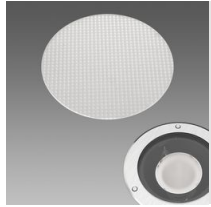
Codice: 530407-73



399 Connettore per fila continua



541 Schermo alveolare - Floor



542 Lastra prismaticata - Floor



543 Lastra ghiacciata - Floor



544 Cupola - Floor



545 Lastra trasparente - Floor