

## 1416 - Palo in acciaio Ø 159 da interrare

Codice: 426753-00

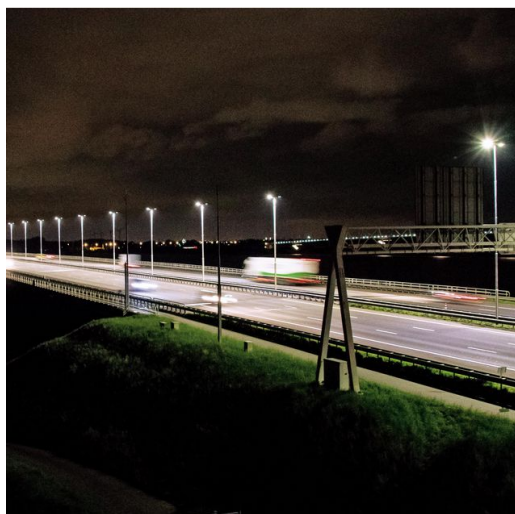
### INFORMAZIONI GENERALI



Articolo	1416 - Palo in acciaio Ø 159 da interrare
Codice	426753-00

### DIMENSIONI E PESO

Peso (Kg)	134.5 kg
-----------	----------



Palo in acciaio Ø120–159 dal profilo robusto e professionale, pensato per impianti di illuminazione in contesti urbani, residenziali e architettonici. La gamma di diametri assicura flessibilità progettuale e elevate prestazioni strutturali. La costruzione in acciaio garantisce resistenza e durata nel tempo. Disponibile con piastra di base per installazione a pavimento oppure da interrare per un ancoraggio solido e discreto.



## 1416 - Palo in acciaio $\varnothing$ 159 da interrare

---

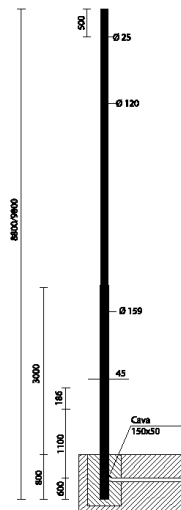
Codice: 426753-00



## 1416 - Palo in acciaio $\varnothing$ 159 da interrare

Codice: 426753-00

### MATERIALI E COLORI



Corpo	In acciaio laminato a caldo, attacco testa palo $\varnothing$ 60. Con di 2 fusibili da 16A, morsetti asportabile 4 poli/3 vie = 10mmq e derivazione 2,5mmq. Di serie in classe di isolamento II.
Attacco palo	60mm
Verniciatura	verniciato in polvere di poliestirene termoindurente.
Colore	Grafite

### NORME E CONFORMITÀ

Marcature e test	CE
Test di laboratorio	La possibilità di accoppiare una composizione al palo è subordinata alla verifica della resistenza alla spinta del vento, nelle zone del territorio previsto dalla norma dal DM14/01/2008. Secondo le ipotesi di carico previsto dalle norme EN 40-3-1.

### GARANZIA

Garanzia post-vendita	0 yr
-----------------------	------

### DOWNLOAD

#### MONTAGGI

IstruzioniMontaggio 1415-1416 01-17.pdf

#### DISEGNI

DisegnoTecnico 1416.dxf

