

## 1485 - palo con base

Codice: 425074-00

### INFORMAZIONI GENERALI

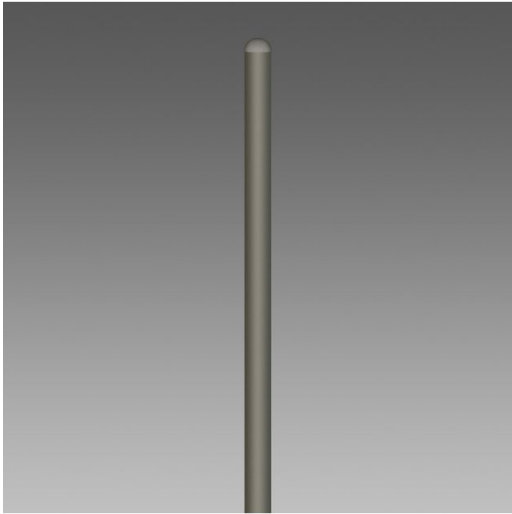
|          |                      |
|----------|----------------------|
| Articolo | 1485 - palo con base |
| Codice   | 425074-00            |

### DIMENSIONI E PESO

|           |       |
|-----------|-------|
| Peso (Kg) | 63 kg |
|-----------|-------|

### INSTALLAZIONE

|                                |            |
|--------------------------------|------------|
| Diametro (Ø) attacco palo (mm) | 102-102 mm |
|--------------------------------|------------|



Palo in acciaio Ø102 dal profilo solido ed essenziale, progettato per applicazioni di illuminazione in contesti residenziali, urbani e architettonici. La struttura garantisce elevata resistenza meccanica e affidabilità nel tempo. Disponibile con piastra di base per installazione su superficie oppure da interrare per un fissaggio stabile e discreto.



## 1485 - palo con base

---

Codice: 425074-00



## 1485 - palo con base

Codice: 425074-00

### MATERIALI E COLORI

#### DOWNLOAD



|              |   |
|--------------|---|
| Corpo        | In acciaio $\varnothing$ 102. Finestra d'ispezione in alluminio pressofuso (191x55mm), completo di 2 fusibili da 16A, morsetti a 4 poli. Riduzione $\varnothing$ 60 mm. Necessario acquistare 4 tirafondi da interrare. |
| Attacco palo | 102mm   |
| Verniciatura | verniciato in polvere di poliestirene termoindurente.   |
| Colore       | Grafite   |

### NORME E CONFORMITÀ

|                  |    |
|------------------|----|
| Marcature e test | CE |
|------------------|----|

### GARANZIA

|                       |      |
|-----------------------|------|
| Garanzia post-vendita | 0 yr |
|-----------------------|------|