

1768 - Sicura - FS simmetrico

Codice: 414244-39

INFORMAZIONI GENERALI



Articolo	1768 - Sicura - FS simmetrico
Codice	414244-39

DIMENSIONI E PESO

Lunghezza (mm)	1495 mm
Larghezza (mm)	70 mm
Altezza (mm)	90 mm
Peso (Kg)	6.6 kg

INSTALLAZIONE

Superficie di esposizione al vento (mm)	L 100000 mm ² , F 130000 mm ²
---	---

CARATTERISTICHE ELETTRICHE E CONTROLLI

Tipo di tensione	AC
Tensione Min (V)	220 V
Tensione Max (V)	240 V
Frequenza Min (Hz)	50 Hz
Frequenza Max (Hz)	60 Hz
Frequenza (Hz)	50 Hz
Sigla cablaggio	CLD
Fattore di potenza	≥0.9
Classe di isolamento	Classe II
Controllo e Regolazione	Nessuno



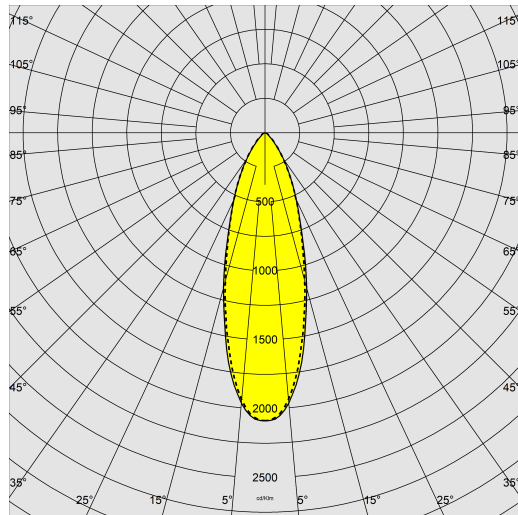
Le ottime performance di questo proiettore in termini di risparmio energetico ed efficienza luminosa si accompagnano ad una lunga durata, con materiali dotati di protezione IP66 per le installazioni esterne. Un prodotto completo per realizzare al meglio tutti i desideri del progettista di luce



1768 - Sicura - FS simmetrico

Codice: 414244-39

DATI FOTOMETRICI



Tipo distribuzione	Simmetrico fascio stretto
Sorgente luminosa	LED
CRI	>80
Flusso luminoso (uscente) (lm)	7801 lm
Potenza assorbita (totale) (W)	54 W
CCT	3000 K
Efficienza luminosa (lm/W)	144 lm/W
Low Flicker	apparecchio con Flicker molto contenuto: luce uniforme per una maggior sicurezza visiva.
Apertura fascio	30 °
Mantenimento del flusso luminoso LED	80000 hr, L 80, B 20

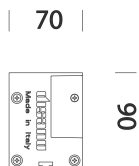


CARATTERISTICHE MECCANICHE

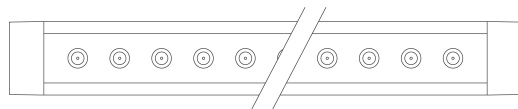
Resistenza meccanica agli urti (IK)	IK08
IP	66
Temperatura ambiente - min	-30 °C
Temperatura ambiente - max	40 °C

1768 - Sicura - FS simmetrico

Codice: 414244-39



655-1215-1495



DOWNLOAD

MONTAGGI

IstruzioniMontaggio 1768-1769-1775 02-26.pdf

DISEGNI

BIM 1768 Sicura.zip

DisegnoTecnico 1768x.dxf



MATERIALI E COLORI

Corpo	in alluminio estruso con testate in alluminio pressofuso.
Ottica	in PMMA ad alto rendimento resistente alle alte temperature e ai raggi UV.
Diffusore	vetro temperato sp. 8mm, resistente agli shock termici e agli urti (UNI EN 12150-1:2001).
Dissipatore	integrato.
Verniciatura	il ciclo di verniciatura a polvere, interamente automatizzato, prevede una vernice a base poliestere, resistente alla corrosione in nebbia salina e stabilizzata ai raggi UV.
Verniciatura speciale (A RICHIESTA)	A richiesta: verniciatura per ambienti marini consigliata per distanze inferiori a 5 km dal mare.
Colore	Grey
Equipaggiamento	-cavo elettrico da 0.5m per una rapida installazione.

NORME E CONFORMITÀ

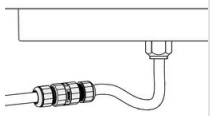
Classe sicurezza fotobiologica	RG0
Marcature e test	CE
Norme di riferimento	EN60598-1. Hanno grado di protezione secondo la norma EN60529.
Etichetta Energetica	C

GARANZIA

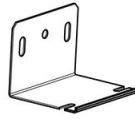
Garanzia post-vendita	5 yr
-----------------------	------

1768 - Sicura - FS simmetrico

Codice: 414244-39



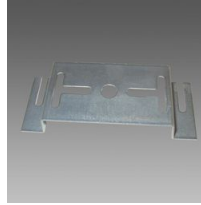
339 Connettore



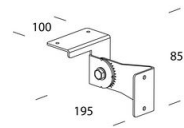
536 Attacco a parete



535 Staffa orientabile



376 Attacco plafone



537 Staffa orientabile