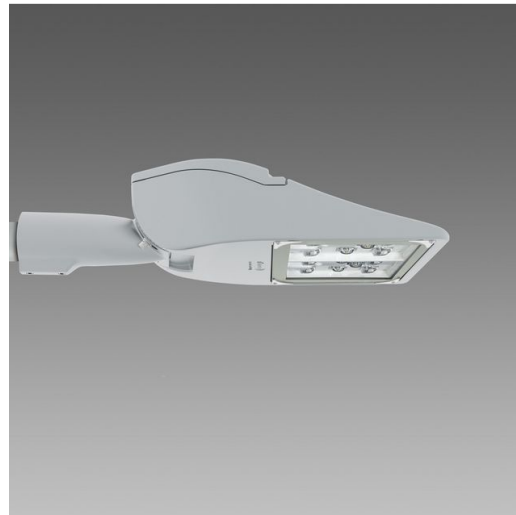
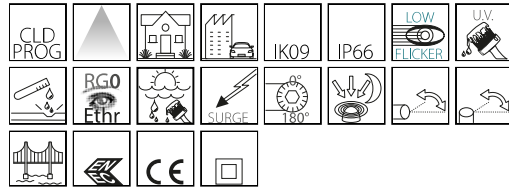


## 3283 - Rolle - T4

Codice: 330430-00

### INFORMAZIONI GENERALI



Ultima generazione di apparecchi stradali a Led, Rolle è caratterizzato da un design molto semplice che lo rende perfettamente adatto a diverse zone urbane. Progettato per essere utilizzabile in strade di grande comunicazione così come nelle vie residenziali: nelle sue molteplici versioni, Rolle rappresenta la soluzione a diversi progetti proprio per la sua ampia versatilità. Garantisce un elevato risparmio energetico con un'illuminazione di qualità, consente alti livelli di ottimizzazione dei consumi e promette performance affidabili. E' dotato di un sistema a ottiche combinate realizzate in PMMA ad alto rendimento resistente ad alte temperature e ai raggi UV. Anche nelle prestazioni illuminotecniche per Rolle sono state studiate diverse curve fotometriche in modo che l'apparecchio sia idoneo per parcheggi, ma anche per passaggi pedonali e per la progettazione urbana in genere



Articolo	3283 - Rolle - T4
Codice	330430-00

### DIMENSIONI E PESO

Lunghezza (mm)	460 mm
Larghezza (mm)	300 mm
Altezza (mm)	125 mm
Peso (Kg)	7.6 kg

### INSTALLAZIONE

Diametro (Ø) attacco palo (mm)	46-76 mm
Superficie di esposizione al vento (mm)	L 54800 mm <sup>2</sup> , F 143100 mm <sup>2</sup>

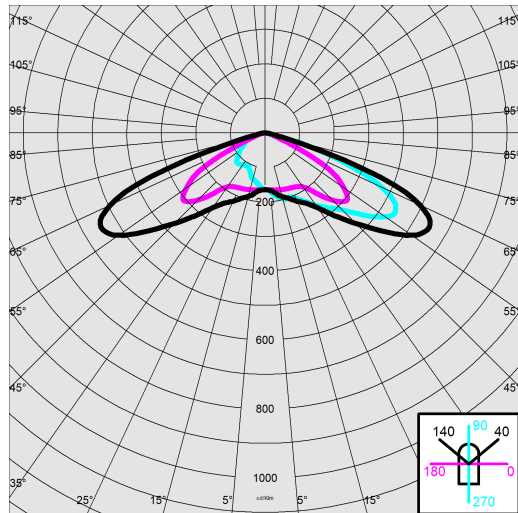
### CARATTERISTICHE ELETTRICHE E CONTROLLI

Tipo di tensione	AC
Tensione Min (V)	220 V
Tensione Max (V)	240 V
Frequenza Min (Hz)	50 Hz
Frequenza Max (Hz)	60 Hz
Frequenza (Hz)	50 Hz
Sigla cablaggio	CLD
Fattore di potenza	≥0.9
Corrente Nominale	700 mA
Surge protector (differenziale/comune) (EN 61547)	6 kV, 10 kV
Classe di isolamento	Classe II
Controllo e Regolazione	Nessuno

## 3283 - Rolle - T4

Codice: 330430-00

### DATI FOTOMETRICI



Tipo distribuzione	Asimmetrico
Sorgente luminosa	LED
CRI	70
Flusso luminoso (uscente) (lm)	6082 lm
Potenza assorbita (totale) (W)	43 W
CCT	4000 K
Efficienza luminosa (lm/W)	141 lm/W
Low Flicker	apparecchio con Flicker molto contenuto: luce uniforme per una maggior sicurezza visiva.
Mantenimento del flusso luminoso LED	100000 hr, L 90, B 10

### CARATTERISTICHE MECCANICHE

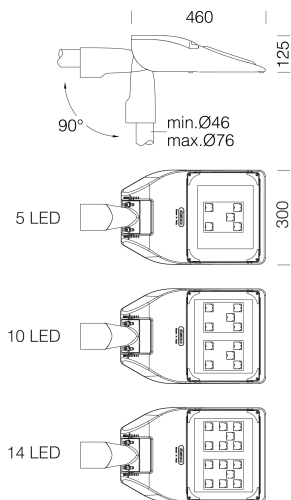
Resistenza meccanica agli urti (IK)	IK09
IP	66
Temperatura ambiente - min	-30 °C
Temperatura ambiente - max	40 °C



## 3283 - Rolle - T4

Codice: 330430-00

### MATERIALI E COLORI



### DOWNLOAD

#### MONTAGGI

IstruzioniMontaggio rolle 11-23.pdf

#### DISEGNI

DisegnoTecnico rolle1.dxf



Corpo	in alluminio pressofuso e disegnati con una sezione aerodinamica a bassa superficie di esposizione al vento. Alette di raffreddamento integrate nella copertura.
Ottica	in PMMA ad alto rendimento resistente alle alte temperature e ai raggi UV. Recuperatori di flusso in policarbonato.
Diffusore	vetro extra-chiaro sp. 4mm temperato resistente agli shock termici e agli urti (UNI-EN 12150-1:2001).
Dissipatore	il sistema di dissipazione del calore è appositamente studiato e realizzato per permettere il funzionamento dei Led con temperature idonee per garantire ottime prestazioni/rendimento ed un' elevata durata di vita.
Attacco palo	in alluminio pressofuso con ganasce per il bloccaggio secondo diverse inclinazioni. Orientabile da 0° a 20° per applicazione a frusta; e da 0° a 15° per applicazione a testa palo. Passo di inclinazione 5° Idoneo per pali di diametro 46-76mm.
Verniciatura	il ciclo di verniciatura a polvere, interamente automatizzato, prevede una vernice a base poliestere, resistente alla corrosione in nebbia salina e stabilizzata ai raggi UV., Grey = RAL 9006
Verniciatura speciale (A RICHIESTA)	A richiesta: verniciatura per ambienti marini consigliata per distanze inferiori a 5 km dal mare.
Colore	Grey
Equipaggiamento	<ul style="list-style-type: none"> <li>- connettore stagno per una rapida installazione senza dover aprire l'apparecchio.</li> <li>- valvola anticondensa.</li> <li>- dispositivo di controllo della temperatura con ripristino automatico.</li> <li>- dispositivo di protezione conforme alla EN 61547 contro i fenomeni impulsivi.</li> <li>- funzioni integrate CLD PROG.</li> </ul>

### EMERGENZA

Tipo di alimentazione per emergenza	Non presente
-------------------------------------	--------------

### NORME E CONFORMITÀ

Classe sicurezza fotobiologica	RG0 Ethr
Marcature e test	CE, ENEC
Norme di riferimento	EN60598-1. Hanno grado di protezione secondo la norma EN60529.
Test di laboratorio	conformi alle prove di vibrazione, con certificazione da ente terzo, secondo la norma ANSI C136.31: illuminazione stradale – Vibrazione degli appa-recchi di illuminazione. Livello di prova: 3.0G livello 2 per installazione su ponti e cavalcavia.
Etichetta Energetica	C

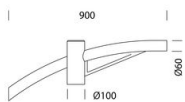
### DOTAZIONI

Sensori	
A richiesta	protezione fino a 10KV.

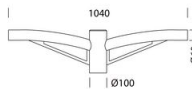
### GARANZIA

Garanzia post-vendita	5 yr
-----------------------	------

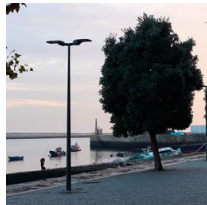
Codice: 330430-00



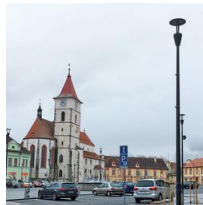
**504 Braccio singolo**



**508 Braccio doppio**



**1481 palo conico in acciaio da interrare**



**1480 palo conico in acciaio con base**



**1508 Palo rigato ø 120 con base**



**1509 Palo rigato ø120**



**1408 Palo rigato ø100 con base**



**1409 Palo rigato ø 100**