

3334 - Disco 5 - attacco centrale

Codice: 330114-00

INFORMAZIONI GENERALI



Articolo	3334 - Disco 5 - attacco centrale
Codice	330114-00

DIMENSIONI E PESO

Altezza (mm)	270 mm
Diametro (Ø) (mm)	680 mm
Peso (Kg)	12 kg

INSTALLAZIONE

Diametro (Ø) attacco palo (mm)	60-60 mm
Superficie di esposizione al vento (mm)	L 82000 mm ² , F 307500 mm ²

CARATTERISTICHE ELETTRICHE E CONTROLLI

Tipo di tensione	AC
Tensione Min (V)	220 V
Tensione Max (V)	240 V
Frequenza Min (Hz)	50 Hz
Frequenza Max (Hz)	60 Hz
Frequenza (Hz)	50 Hz
Sigla cablaggio	CLD
Cablaggio	di serie a 700mA con driver in doppio isolamento 220-240V 50/60Hz.
Fattore di potenza	>0.9
Corrente Nominale	740 mA
Surge protector (differenziale/comune) (EN 61547)	6 kV, 10 kV
Classe di isolamento	Classe II
Controllo e Regolazione	Nessuno



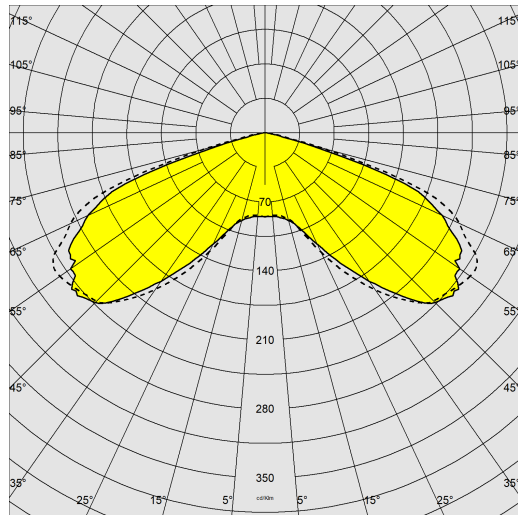
L'illuminazione urbana a LED riassume i valori che ci aspettiamo dal progresso tecnologico: una luce che dia più qualità all'ambiente notturno, consumando meno e aggiungendo qualità estetica anche agli scenari diurni. Nuove forme per le nuove tecnologie d'illuminazione. Le dimensioni del LED consentono un disegno di grande eleganza, la forma circolare permette una distribuzione ottimale della luce, le alette garantiscono una corretta dissipazione del calore. Una forma capace di evolvere, per portare un nuovo benessere visivo in qualsiasi contesto. Con DISCO i LED generano un nuovo concetto di illuminazione urbana, che rende evidente il processo di innovazione. DISCO garantisce visibilità e prestigio al progetto illuminotecnico. Disco è un progetto appositamente studiato per sfruttare al meglio i vantaggi dei LED nell'illuminazione urbana, come il risparmio energetico e la nuova qualità della luce. Il design così lontano dalle forme più tradizionali dei lampioni conferisce all'arredo urbano una nuova qualità estetica in sintonia con il desiderio di rinnovamento del paesaggio urbano. Vengono anche risolte al meglio le esigenze di una uniforme distribuzione della luce e della dissipazione del calore.



3334 - Disco 5 - attacco centrale

Codice: 330114-00

DATI FOTOMETRICI



Sorgente luminosa	LED
CRI	80
Flusso luminoso (uscente) (lm)	19730 lm
Potenza assorbita (totale) (W)	162 W
CCT	4000 K
Efficienza luminosa (lm/W)	122 lm/W
Low Flicker	apparecchio con Flicker molto contenuto: luce uniforme per una maggior sicurezza visiva.
Mantenimento del flusso luminoso LED	100000 hr, L 80, B 20

CARATTERISTICHE MECCANICHE

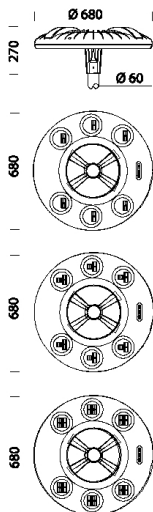
Resistenza meccanica agli urti (IK)	IK08
IP	66
Temperatura ambiente - min	-30 °C
Temperatura ambiente - max	40 °C



3334 - Disco 5 - attacco centrale

Codice: 330114-00

MATERIALI E COLORI



DOWNLOAD

MONTAGGI

[IstruzioniMontaggio disco 03-23.pdf](#)

DISEGNI

[DisegnoTecnico 3334.dxf](#)

[DisegnoTecnico3D disano 3334 disco.3ds](#)



Corpo	stampati in alluminio pressofuso e disegnati con una sezione a bassissima superficie di esposizione al vento. Alette di raffreddamento integrate nella copertura in rastremazione sul foro centrale.
Ottica	lenti secondarie in PMMA ad alto rendimento abbinata a recuperatori di flusso stampati in policarbonato metallizzato ad alta efficienza.
Diffusore	vetro extra-chiaro sp. 4mm temperato resistente agli shock termici e agli urti (UNI-EN 12150-1:2001).
Dissipatore	il sistema di dissipazione del calore è appositamente studiato e realizzato per permettere il funzionamento dei LED con temperature idonee per garantire ottime prestazioni/rendimento ed un' elevata durata di vita.
Attacco palo	idoneo per pali di diametro da 60/62mm.
Verniciatura	il ciclo di verniciatura a polvere, interamente automatizzato, prevede una vernice a base poliestere, resistente alla corrosione in nebbia salina e stabilizzata ai raggi UV.
Verniciatura speciale (A RICHIESTA)	A richiesta: verniciatura per ambienti marini consigliata per distanze inferiori a 5 km dal mare.
Colore	Grafite
Equipaggiamento	<ul style="list-style-type: none"> -sezionatore. -connettore stagno per una rapida installazione senza dover aprire l'apparecchio. -valvola anticondensa. -dispositivo di controllo della temperatura con ripristino automatico. -dispositivo di protezione conforme a EN 61547 contro i fenomeni impulsivi. -funzioni integrate CLD PROG.

EMERGENZA

Tipo di alimentazione per emergenza	Non presente
-------------------------------------	--------------

NORME E CONFORMITÀ

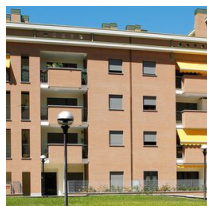
Classe sicurezza fotobiologica	RG0 Ethr
Marche e test	CE
Norme di riferimento	EN60598-1. Hanno grado di protezione secondo la norma EN60529.
Etichetta Energetica	C

GARANZIA

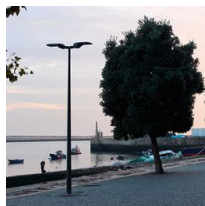
Garanzia post-vendita	5 yr
-----------------------	------

3334 - Disco 5 - attacco centrale

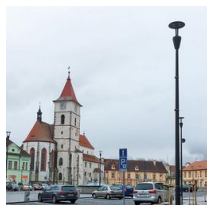
Codice: 330114-00



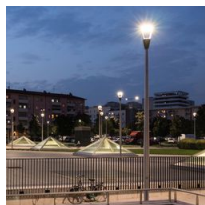
1278 Conico



1481 palo conico in acciaio da interrare



1480 palo conico in acciaio con base



1478 Palo Urban da interrare



1477 Palo Urban - con base



1408 Palo rigato ø100 con base



1409 Palo rigato ø 100



1508 Palo rigato ø 120 con base



1509 Palo rigato ø120