

6502 - Rapid system - bilampada LED

Codice: 237542-07

INFORMAZIONI GENERALI



Grazie all'esperienza e alla qualità Disano uno dei prodotti leader nel suo settore, la serie Rapid System, diventa a LED: le caratteristiche di base sono quelle che hanno garantito negli anni il loro successo, e ora possono usufruire dei principali vantaggi della tecnologia LED per l'illuminazione, quali la luce di qualità, il risparmio energetico e la maggiore durata di vita. Simili caratteristiche possono essere applicate solo ad apparecchi di alto livello progettuale e realizzativo. Ideale per essere installato nei punti vendita, risparmiando sulle spese di gestione avendo i LED come sorgente luminosa e per le sue doti di versatilità e la semplicità di montaggio e trasformazione. I LED utilizzati sono di ultimissima generazione e i moduli sui quali sono installati possono essere orientati per ottimizzare la luce e la resa quando vengono usati gli accessori ottici. Una soluzione semplice e innovativa per disporre della tecnologia più avanzata in tema di illuminazione dei punti vendita e di spazi commerciali.



Articolo	6502 - Rapid system - bilampada LED
Codice	237542-07

DIMENSIONI E PESO

Lunghezza (mm)	1186 mm
Larghezza (mm)	63 mm
Altezza (mm)	76 mm
Peso (Kg)	1.6 kg

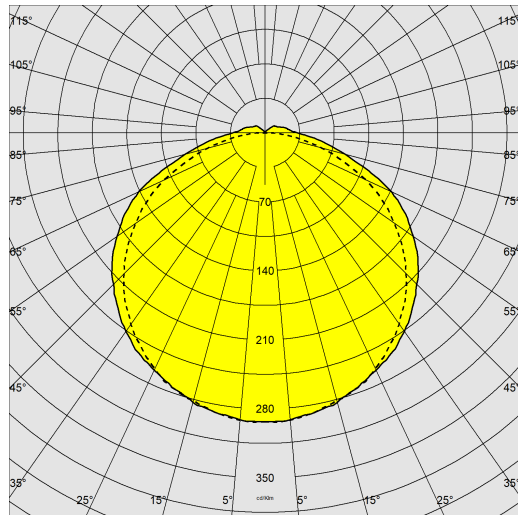
CARATTERISTICHE ELETTRICHE E CONTROLLI

Tipo di tensione	AC
Tensione Min (V)	220 V
Tensione Max (V)	240 V
Frequenza Min (Hz)	50 Hz
Frequenza Max (Hz)	60 Hz
Frequenza (Hz)	50 Hz
Sigla cablaggio	CLD-E
Fattore di potenza	≥0.95
Classe di isolamento	Classe I
Controllo e Regolazione	Nessuno

6502 - Rapid system - bilampada LED

Codice: 237542-07

DATI FOTOMETRICI



Sorgente luminosa LED

CRI >80

Flusso luminoso (uscente) (lm) 7363 lm

Potenza assorbita (totale) (W) 59 W

CCT 4000 K

Low Flicker apparecchio con Flicker molto contenuto: luce uniforme per una maggior sicurezza visiva.

Mantenimento del flusso luminoso LED 80000 hr, L 80, B 20

CARATTERISTICHE MECCANICHE

Resistenza meccanica agli urti (IK) IK07

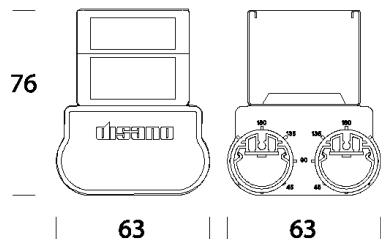
IP 40



6502 - Rapid system - bilampada LED

Codice: 237542-07

MATERIALI E COLORI



Corpo	in acciaio laminato zincato, con bordi risvoltati antitaglio e con testate in ABS.
Diffusore	microrigato in metacrilato.
Verniciatura	preverniciato a forno con resina poliesteri, stabilizzata ai raggi UV, previo trattamento di fosfatazione.
Colore	Bianco
Equipaggiamento	-nottolino di fissaggio, in nylon. -Possibilità di ruotare i tubi LED per orientare la luce e quindi ottimizzare la resa degli accessori ottici.

EMERGENZA

Tipo di alimentazione per emergenza	Apparecchio equipaggiato con batteria
Tipo di emergenza	S.A.
Durata batteria	1h

DOWNLOAD

NORME E CONFORMITÀ

MONTAGGI

[IstruzioniMontaggio rapid system 07-20.pdf](#)

DISEGNI

[DisegnoTecnico 6502.dxf](#)



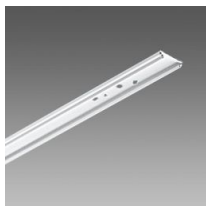
Classe sicurezza fotobiologica	RG0
Marcature e test	CE
Norme di riferimento	EN60598-1. Hanno grado di protezione secondo la norma EN60529.
Etichetta Energetica	C

GARANZIA

Garanzia post-vendita	5 yr
-----------------------	------

6502 - Rapid system - bilampada LED

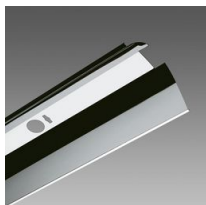
Codice: 237542-07



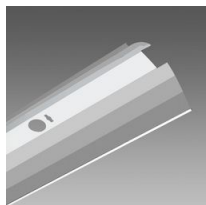
6405 Tegolino LED



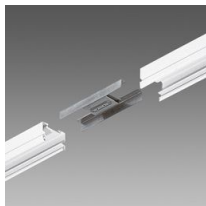
6052 Sospensione per catena



6413 Riflettore concentr. mono



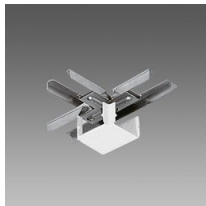
6412 Riflettore mono-bi



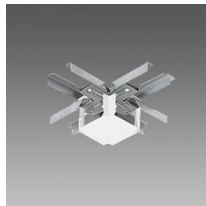
6010 Giunto lineare



6015 Giunto angolare



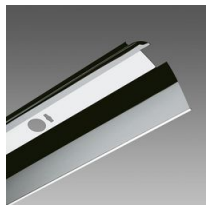
6020 Giunto a T



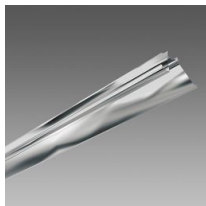
6025 Giunto a croce



6053 Sospensione per cavo



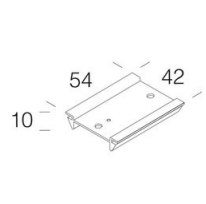
6414 Parabola conc. Rapid System



6411 Riflettore asimmetrico



6037 Gancio per sospensione



6030 Supporto sezionatore



6036 Attacco universale

6502 - Rapid system - bilampada LED

Codice: 237542-07



6070 Discesa-controdiscesa



6051 Attacco plafone-sospensione



6050 Attacco a parete



6045 Testatina di chiusura