

## 3878 - Channel - luce diretta e indiretta

Codice: 145183-00

### INFORMAZIONI GENERALI



|          |   |
|----------|---|
| Articolo | 3878 - Channel - luce diretta e indiretta |
| Codice   | 145183-00                                 |

### DIMENSIONI E PESO

|                |         |
|----------------|---------|
| Lunghezza (mm) | 1480 mm |
| Larghezza (mm) | 210 mm  |
| Altezza (mm)   | 50 mm   |
| Peso (Kg)      | 6 kg    |

### CARATTERISTICHE ELETTRICHE E CONTROLLI

|                         |          |
|-------------------------|----------|
| Tipo di tensione        | AC       |
| Tensione Min (V)        | 220 V    |
| Tensione Max (V)        | 240 V    |
| Frequenza Min (Hz)      | 50 Hz    |
| Frequenza Max (Hz)      | 60 Hz    |
| Frequenza (Hz)          | 50 Hz    |
| Sigla cablaggio         | CLD      |
| Fattore di potenza      | ≥0.95    |
| Classe di isolamento    | Classe I |
| Controllo e Regolazione | Nessuno  |



Una soluzione semplice per disporre della tecnologia più avanzata in tema di illuminazione in uffici con VDT.

Importanti novità per il prestigioso e storico sistema della Disano: Channel, uno dei prodotti leader nel suo settore, da oggi è disponibile anche nella versione a Led. Grazie all'esperienza e alla qualità Disano, le caratteristiche di base sono quelle che hanno garantito negli anni il successo di questi sistemi commerciali che ora possono usufruire anche dei principali vantaggi della tecnologia Led per l'illuminazione: luce di qualità, risparmio energetico, maggiore durata di vita e, non da ultimo, ottiche in alluminio speculare 99.99 dark light. Simili requisiti possono essere applicati solo ad apparecchi di alto livello progettuale e realizzativo.

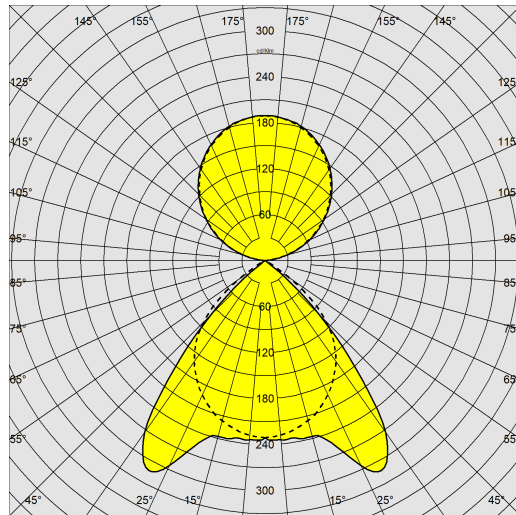
Channel spicca come soluzione ideale nel caso di installazione in uffici con VDT, poiché equipaggiato con sorgenti Led che consentono notevoli risparmi sulle spese di gestione e caratterizzato da versatilità e semplicità di montaggio e trasformazione. I Led utilizzati nascono dalla più avanzata e moderna ricerca tecnologica. La certificazione low flicker indica poi la stabilità dell'illuminazione, un fattore molto importante per la tutela della salute e del comfort di chi lavora, ulteriormente garantita dal gruppo esente da rischio fotobiologico.



## 3878 - Channel - luce diretta e indiretta

Codice: 145183-00

### DATI FOTOMETRICI



|  |  |
|--|--|
| Sorgente luminosa  | LED  |
| CRI  | 80   |
| Flusso luminoso (uscente) (lm)   | 6943 lm  |
| Potenza assorbita (totale) (W)   | 67 W   |
| CCT  | 4000 K   |
| Efficienza luminosa (lm/W)   | 104 lm/W   |
| Fattore di abbagliamento UGR (EN 12464-1) (coefficiente di riflessione: soffitto 0,7 - pareti 0,5) | UGR<19, secondo le norme EN 12464.   |
| Low Flicker  | apparecchio con Flicker molto contenuto: luce uniforme per una maggior sicurezza visiva. |
| Mantenimento del flusso luminoso LED   | 50000 hr, L 90, B 10   |

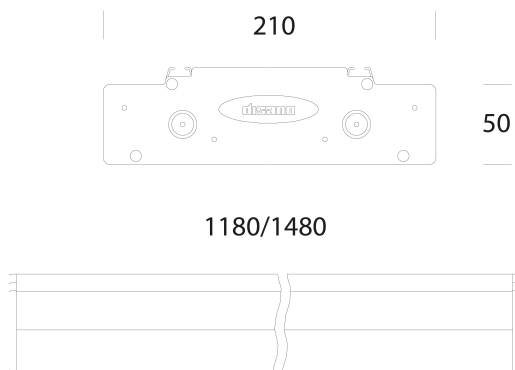
### CARATTERISTICHE MECCANICHE

|                                     |      |
|-------------------------------------|------|
| Resistenza meccanica agli urti (IK) | IK07 |
| IP                                  | 20   |

## 3878 - Channel - luce diretta e indiretta

Codice: 145183-00

### MATERIALI E COLORI



|                 |   |
|-----------------|---|
| Corpo           | in alluminio estruso con testate in alluminio pressofuso.   |
| Ottica          | dark light ad alveoli a doppia parabolicità, in alluminio speculare 99,99 antiriflesso ed antiridescente a bassissima luminanza con trattamento di PVD.                       |
| Verniciatura    | il ciclo di verniciatura a polvere, interamente automatizzato, prevede una vernice a base poliesteri, resistente alla corrosione in nebbia salina e stabilizzata ai raggi UV. |
| Colore          | Grey  |
| Equipaggiamento | ottica fissata a scatto, resta agganciata con cordine anticaduta.   |

### EMERGENZA

|                                     |              |
|-------------------------------------|--------------|
| Tipo di alimentazione per emergenza | Non presente |
|-------------------------------------|--------------|

### NORME E CONFORMITÀ

|                                |  |
|--------------------------------|--|
| Classe sicurezza fotobiologica | RG0  |
| Marcature e test               | CE   |
| Norme di riferimento           | EN60598-1. Hanno grado di protezione secondo la norma EN60529. |
| Etichetta Energetica           | C  |

### GARANZIA

|                       |      |
|-----------------------|------|
| Garanzia post-vendita | 3 yr |
|-----------------------|------|

### DOWNLOAD

#### MONTAGGI

[IstruzioniMontaggio channel 04-25.pdf](#)

#### DISEGNI

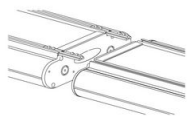
[DisegnoTecnico 3877-3878.dxf](#)

[DisegnoTecnico3D disano 3878 channel 1480.3ds](#)

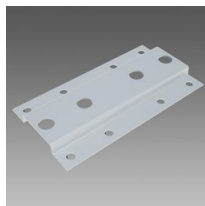


## 3878 - Channel - luce diretta e indiretta

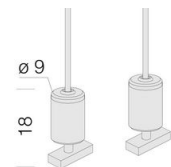
Codice: 145183-00



2290 Giunto lineare



2292 Staffa giunzione sistemi lineari



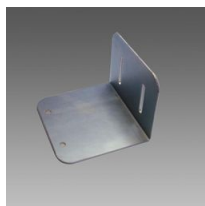
2518 Sospensione semplice



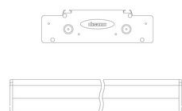
2513 Sospensione doppia



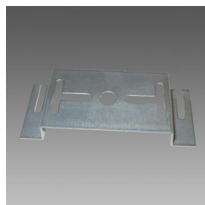
2514 Sospensione doppia elettrificata



2291 Attacco a parete



395 Modulo S1 Channel



376 Attacco plafone