

6614 - Techno System - Singolo - ellittica 30°x80° - CRI 80

Codice: 133035-00

INFORMAZIONI GENERALI



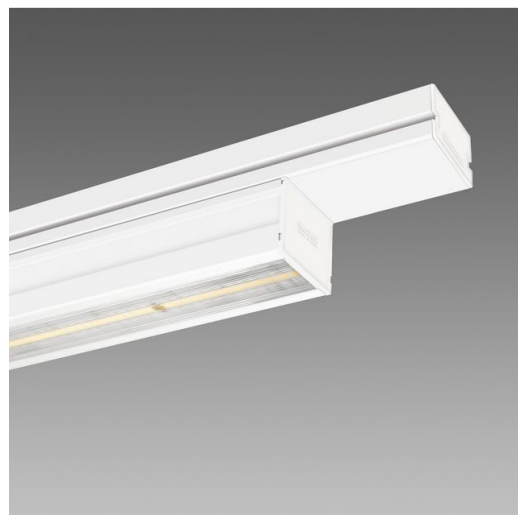
| | |
|----------|---|
| Articolo | 6614 - Techno System - Singolo - ellittica 30°x80° - CRI 80 |
| Codice | 133035-00 |

DIMENSIONI E PESO

| | |
|----------------|---------|
| Lunghezza (mm) | 1421 mm |
| Larghezza (mm) | 60 mm |
| Altezza (mm) | 52 mm |
| Peso (Kg) | 1.7 kg |

CARATTERISTICHE ELETTRICHE E CONTROLLI

| | |
|-------------------------|----------|
| Tipo di tensione | AC |
| Tensione Min (V) | 220 V |
| Tensione Max (V) | 240 V |
| Frequenza Min (Hz) | 50 Hz |
| Frequenza Max (Hz) | 60 Hz |
| Frequenza (Hz) | 50 Hz |
| Sigla cablaggio | CLD |
| Fattore di potenza | ≥0.95 |
| Classe di isolamento | Classe I |
| Controllo e Regolazione | Nessuno |



Il suo design semplice e moderno si integra perfettamente in ogni contesto; lungo 1421 mm (a richiesta 575/1139/1703/2267/2831/3395 mm) è disponibile in diverse versioni.

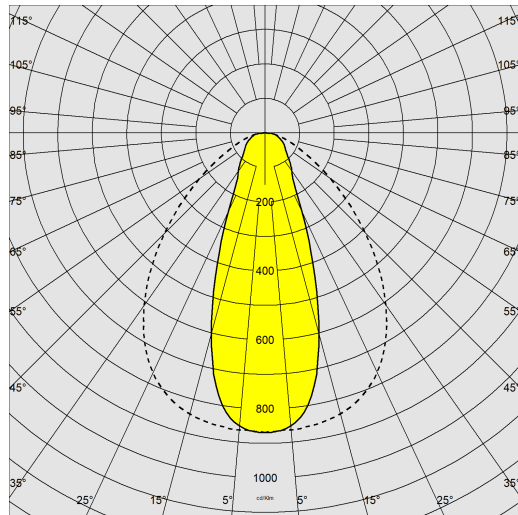
Il nuovo Techno System dispone di un'ampia gamma di ottiche con diverse dotazione di LED. In questo è modo possibile inserire, in ogni progetto illuminotecnico, l'apparecchio più idoneo ad ottenere l'illuminamento prescritto, con un impiego razionale della luce.



6614 - Techno System - Singolo - ellittica 30°x80° - CRI 80

Codice: 133035-00

DATI FOTOMETRICI



| | |
|--------------------------------------|--|
| Tipo distribuzione | Fascio ellittico |
| Sorgente luminosa | LED |
| CRI | 80 |
| Flusso luminoso (uscente) (lm) | 9799 lm |
| Potenza assorbita (totale) (W) | 58 W |
| CCT | 4000 K |
| Efficienza luminosa (lm/W) | 169 lm/W |
| Low Flicker | apparecchio con Flicker molto contenuto: luce uniforme per una maggior sicurezza visiva. |
| Mantenimento del flusso luminoso LED | 80000 hr, L 90, B 10 |

CARATTERISTICHE MECCANICHE

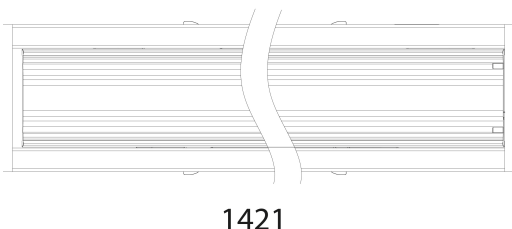
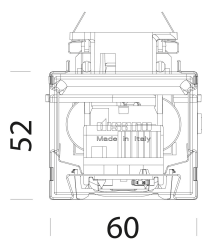
| | |
|-------------------------------------|------|
| Resistenza meccanica agli urti (IK) | IK07 |
| IP | 40 |



6614 - Techno System - Singolo - ellittica 30°x80° - CRI 80

Codice: 133035-00

MATERIALI E COLORI



| | |
|-----------------|--|
| Corpo | in acciaio laminato zincato, con bordi risvoltati antitaglio e con testate in ABS. |
| Ottica | in PMMA ad alto rendimento resistente alle alte temperature e ai raggi UV. |
| Verniciatura | preverniciato a forno con resina poliesteri, stabilizzata ai raggi UV, previo trattamento di fosfatazione. |
| Colore | Bianco |
| Equipaggiamento | predisposto di serie di elettrificazione a 5 poli, 7 poli (per le versioni in EMergenza o DIMMerabili DALI) e 11 poli (per le versioni in EMergenza e DIMMerabili DALI). Sistema di bloccaggio esterno per l'aggancio al canale. |

EMERGENZA

| | |
|-------------------------------------|--------------|
| Tipo di alimentazione per emergenza | Non presente |
|-------------------------------------|--------------|

NORME E CONFORMITÀ

| | |
|--------------------------------|---|
| Classe sicurezza fotobiologica | RG0 |
| Marcature e test | CE, ENEC |
| Norme di riferimento | EN60598-1. Hanno grado di protezione secondo la norma EN60529. L'apparecchio di illuminazione rispetta i requisiti previsti dai consorzi IFS e BRC, Direttiva HACCP, per gli impianti illuminotecnici nelle industrie alimentari. |
| Etichetta Energetica | C |

DOTAZIONI

| | |
|-------------|---|
| Sensori | |
| A richiesta | <ul style="list-style-type: none">- sezionatore a selezione di fase fino a 11 conduttori- versioni da 3000K-6500K- versioni FOOD (Red Meat, Marbled Meat, Fish, Bread, Pastries e Produce)- versione con cablaggio in em ad alimentazione centralizzata CLD-EC sottocodice -0050- versione con sottocodice -0059 predisposte per la sostituzione diretta delle plafoniere della serie Rapid System FL.- versione con sottocodice -42 per l'installazione direttamente a plafone. |

GARANZIA

| | |
|-----------------------|------|
| Garanzia post-vendita | 5 yr |
|-----------------------|------|

DOWNLOAD

MONTAGGI

[IstruzioniMontaggio technosystem 01-25.pdf](#)

DISEGNI

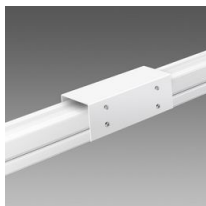
[BIM 6614 Techno System 02-25.zip](#)

[DisegnoTecnico technosystem.dxf](#)

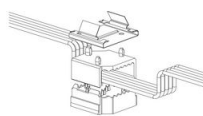


6614 - Techno System - Singolo - ellittica 30°x80° - CRI 80

Codice: 133035-00



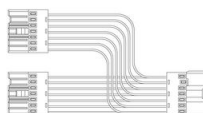
6611 Giunto di sicurezza



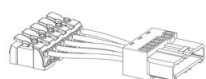
6620 Sezionatore



6621 Giunto elettrificato



6622 Giunto elettrificato a "T"



6623 Alimentazione



6624 Copertura sezionatore



6052 Sospensione per catena



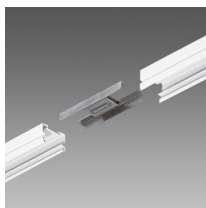
6053 Sospensione per cavo



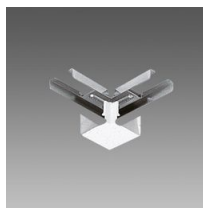
6510 Sospensione semplice



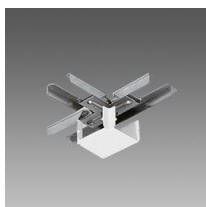
6512 Matassa



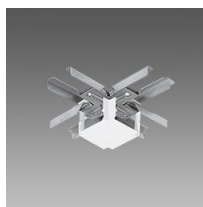
6010 Giunto lineare



6015 Giunto angolare



6020 Giunto a T



6025 Giunto a croce

6614 - Techno System - Singolo - ellittica 30°x80° - CRI 80

Codice: 133035-00

