

601 - Disanlens

Codice: 115595-00

INFORMAZIONI GENERALI



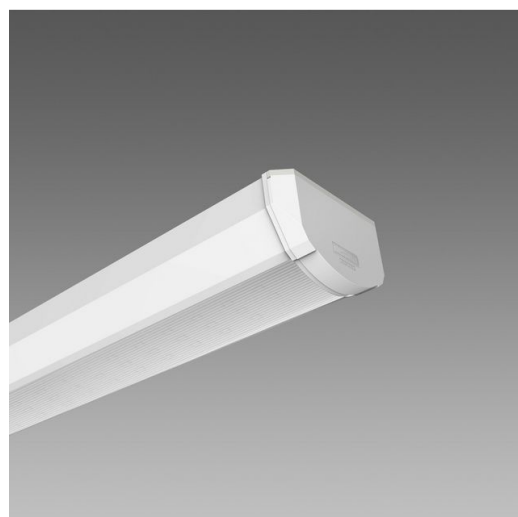
Articolo	601 - Disanlens
Codice	115595-00

DIMENSIONI E PESO

Lunghezza (mm)	1000 mm
Larghezza (mm)	133 mm
Altezza (mm)	75 mm
Peso (Kg)	2.7 kg

CARATTERISTICHE ELETTRICHE E CONTROLLI

Tipo di tensione	AC
Tensione Min (V)	220 V
Tensione Max (V)	240 V
Frequenza Min (Hz)	50 Hz
Frequenza Max (Hz)	60 Hz
Frequenza (Hz)	50 Hz
Sigla cablaggio	CLD
Fattore di potenza	≥0.9
Classe di isolamento	Classe II
Controllo e Regolazione	Nessuno



Importanti novità riguardano anche alcuni dei prodotti di punta per gli interni. La nuova plafoniera Disanlens rappresenta la soluzione ideale per il relamping di tutti gli ambienti dove è importante consentire una diffusione della luce ottimale, per il massimo comfort visivo. Grazie al suo nuovo design originale, studiato per l'inserimento negli allestimenti di punti vendita di grandi dimensioni o nel settore office e nelle scuole, Disanlens è la scelta migliore per un'ottima diffusione della luce.

Le sorgenti a Led comportano un risparmio energetico che va oltre il 30% rispetto alle tradizionali T5 e addirittura oltre il 60% in confronto alle T8.

Con una durata di vita di 50mila ore, Disanlens risponde al meglio alle esigenze degli impianti con un accensione prolungata.

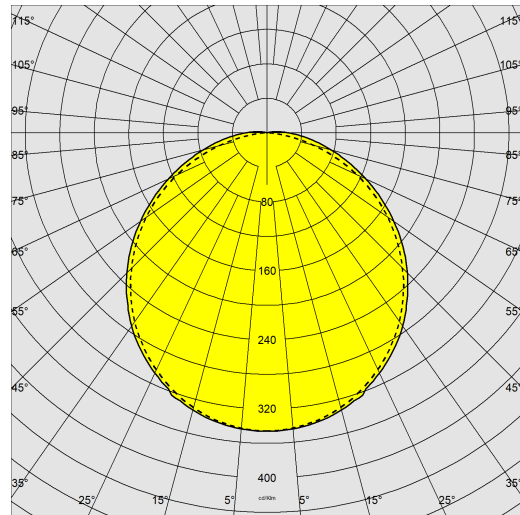
Con il nuovo Disanlens scuole, uffici e strutture sanitarie possono aggiornare l'impianto luci, risparmiando energia e aumentando la qualità della luce. La plafoniera è realizzata secondo le migliori tecnologie e con Led di ultima generazione.



601 - Disanlens

Codice: 115595-00

DATI FOTOMETRICI



Sorgente luminosa	LED
CRI	80
Flusso luminoso (uscente) (lm)	3894 lm
Potenza assorbita (totale) (W)	29 W
CCT	4000 K
Efficienza luminosa (lm/W)	134 lm/W
Mantenimento del flusso luminoso LED	50000 hr, L 90, B 10

CARATTERISTICHE MECCANICHE

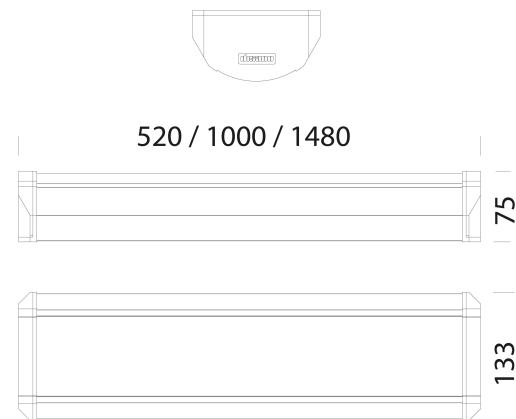
Resistenza meccanica agli urti (IK)	IK06
IP	44



601 - Disanlens

Codice: 115595-00

MATERIALI E COLORI



DOWNLOAD

MONTAGGI

[IstruzioniMontaggio 601 03-23.pdf](#)

DISEGNI

[BIM 601 Disanlens 03-25.zip](#)

[DisegnoTecnico 601led.dxf](#)



Corpo	in alluminio estruso con testate di chiusura.
Diffusore	in policarbonato infrangibile ed autoestinguente V2, stabilizzato ai raggi UV. Esternamente liscio e antipolvere, internamente multi righe per aumentare la diffusione luce.
Verniciatura	a polvere poliestere, stabilizzata ai raggi UV, antingiallimento, previo trattamento di fosfatazione.
Colore	Bianco
Equipaggiamento	in gomma siliconica; viterie esterne in acciaio Inox.

EMERGENZA

Tipo di alimentazione per emergenza	Non presente
-------------------------------------	--------------

NORME E CONFORMITÀ

Classe sicurezza fotobiologica	RG0
Marcature e test	CE
Norme di riferimento	EN60598-1. Hanno grado di protezione secondo la norma EN60529.
Etichetta Energetica	C

GARANZIA

Garanzia post-vendita	3 yr
-----------------------	------

601 - Disanlens

Codice: 115595-00

