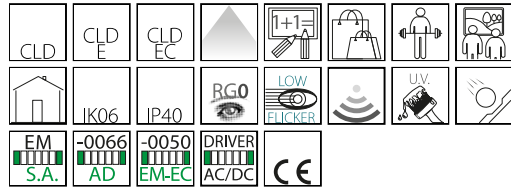


604 - Disanlens

Codice: 115535-00

INFORMAZIONI GENERALI



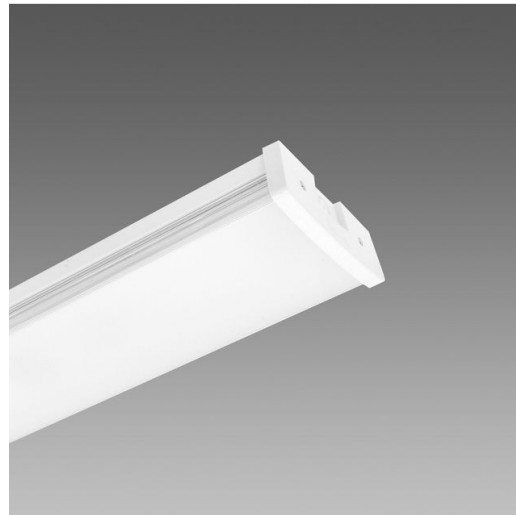
Articolo	604 - Disanlens
Codice	115535-00

DIMENSIONI E PESO

Lunghezza (mm)	1535 mm
Larghezza (mm)	152 mm
Altezza (mm)	55 mm
Peso (Kg)	4.1 kg

CARATTERISTICHE ELETTRICHE E CONTROLLI

Tipo di tensione	AC
Tensione Min (V)	220 V
Tensione Max (V)	240 V
Frequenza Min (Hz)	50 Hz
Frequenza Max (Hz)	60 Hz
Frequenza (Hz)	50 Hz
Sigla cablaggio	CLD
Fattore di potenza	≥0.9
Classe di isolamento	Classe I
Controllo e Regolazione	Nessuno



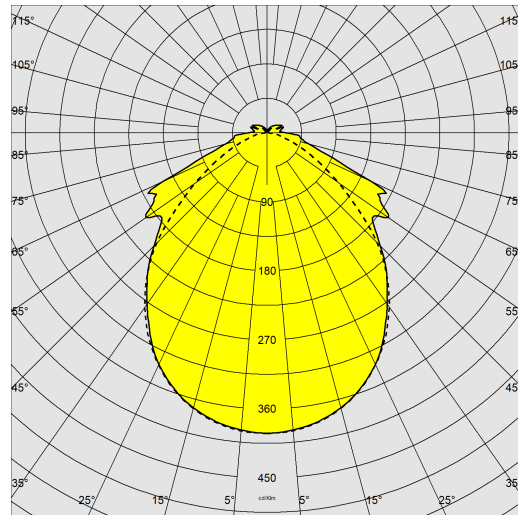
La nuova plafoniera Disanlens rappresenta la soluzione ideale per garantire il massimo comfort visivo in ambienti come scuole ed uffici che necessitano di una distribuzione della luce ottimale.



604 - Disanlens

Codice: 115535-00

DATI FOTOMETRICI



Sorgente luminosa	LED
CRI	80
Flusso luminoso (uscente) (lm)	4800 lm
Potenza assorbita (totale) (W)	30 W
CCT	4000 K
Efficienza luminosa (lm/W)	160 lm/W
Mantenimento del flusso luminoso LED	50000 hr, L 90, B 10

CARATTERISTICHE MECCANICHE

Resistenza meccanica agli urti (IK)	IK06
IP	40



604 - Disanlens

Codice: 115535-00

MATERIALI E COLORI

Corpo	in lamiera di acciaio stampato, testate in ABS bianco.
Diffusore	in policarbonato con finitura microprismata esternamente per il controllo della distribuzione luminosa.
Colore	Bianco
Equipaggiamento	completo di passacavo d'ingresso e distanziali per fissaggio a plafone/parete.

EMERGENZA

Tipo di alimentazione per emergenza	Non presente
-------------------------------------	--------------

NORME E CONFORMITÀ

Classe sicurezza fotobiologica	RG0
Marcature e test	CE
Norme di riferimento	EN60598-1. Hanno grado di protezione secondo la norma EN60529.
Etichetta Energetica	C

DOTAZIONI

Sensori	
A richiesta	versioni in emergenza.

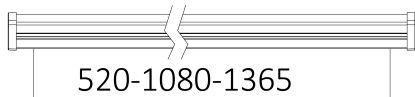
GARANZIA

Garanzia post-vendita	3 yr
-----------------------	------

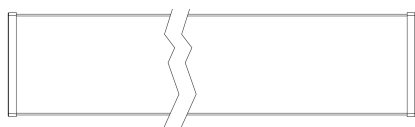
152



55



520-1080-1365



594-1233-1535

DOWNLOAD

MONTAGGI

[IstruzioniMontaggio 603-604 10-24.pdf](#)

DISEGNI

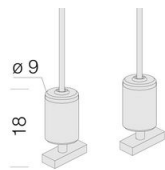
[BIM 604 Disanlens 03-25.zip](#)

[DisegnoTecnico 603-604.dxf](#)



604 - Disanlens

Codice: 115535-00



2518 Sospensione semplice