

## 603 - Disanlens UGR<19

Codice: 115520-0041

### INFORMAZIONI GENERALI

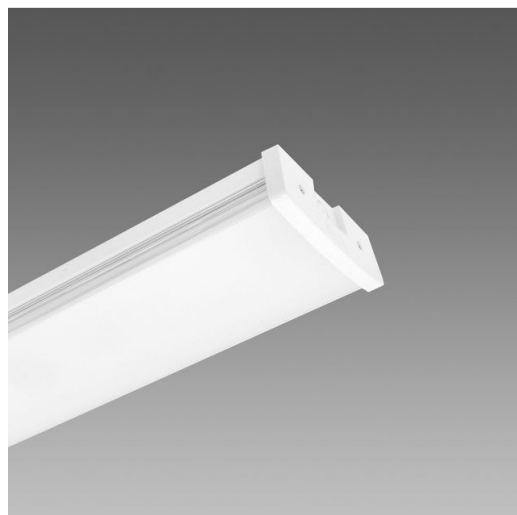
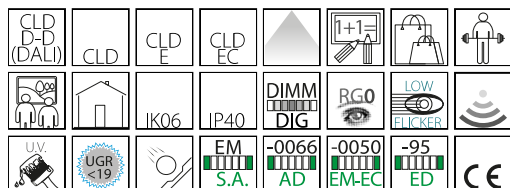
Articolo	603 - Disanlens UGR<19
Codice	115520-0041

### DIMENSIONI E PESO

Lunghezza (mm)	594 mm
Larghezza (mm)	152 mm
Altezza (mm)	55 mm
Peso (Kg)	1.8 kg

### CARATTERISTICHE ELETTRICHE E CONTROLLI

Tipo di tensione	AC
Tensione Min (V)	220 V
Tensione Max (V)	240 V
Frequenza Min (Hz)	50 Hz
Frequenza Max (Hz)	60 Hz
Frequenza (Hz)	50 Hz
Sigla cablaggio	CLD-D-D
Interfaccia di controllo	DALI
Fattore di potenza	≥0.9
Classe di isolamento	Classe I
Controllo e Regolazione	Sì (Controllo esterno)



La nuova plafoniera Disanlens rappresenta la soluzione ideale per garantire il massimo comfort visivo in ambienti come scuole ed uffici che necessitano di una distribuzione della luce ottimale.



## 603 - Disanlens UGR<19

Codice: 115520-0041

### DATI FOTOMETRICI



Sorgente luminosa	LED
CRI	>80
Flusso luminoso (uscente) (lm)	1500 lm
Potenza assorbita (totale) (W)	12 W
CCT	4000 K
Efficienza luminosa (lm/W)	125 lm/W
Fattore di abbagliamento UGR (EN 12464-1) (coefficiente di riflessione: soffitto 0,7 - pareti 0,5)	UGR<19, secondo le norme EN 12464.
Mantenimento del flusso luminoso LED	50000 hr, L 90, B 10

### CARATTERISTICHE MECCANICHE

Resistenza meccanica agli urti (IK)	IK06
IP	40

## 603 - Disanlens UGR<19

Codice: 115520-0041

### MATERIALI E COLORI

Corpo	in lamiera di acciaio stampato, testate in ABS bianco.
Diffusore	in policarbonato con finitura microprismata esternamente per il controllo della distribuzione luminosa.
Colore	Bianco
Equipaggiamento	- completo di passacavo d'ingresso e distanziali per fissaggio a plafone/parete. - Con sistema di chiusura antivandalico.

### EMERGENZA

Tipo di alimentazione per emergenza	Non presente
-------------------------------------	--------------

### NORME E CONFORMITÀ

Classe sicurezza fotobiologica	RG0
Marcature e test	CE
Norme di riferimento	EN60598-1. Hanno grado di protezione secondo la norma EN60529.
Etichetta Energetica	C

### DOTAZIONI

Sensori	
A richiesta	versioni in emergenza.

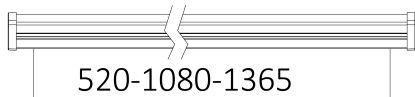
### GARANZIA

Garanzia post-vendita	3 yr
-----------------------	------

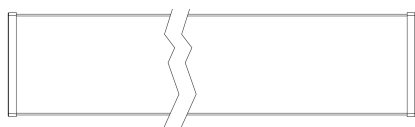
152



55



520-1080-1365



594-1233-1535

### DOWNLOAD

#### MONTAGGI

[IstruzioniMontaggio 603-604 10-24.pdf](#)

#### DISEGNI

[BIM 603 Disanlens 03-25.zip](#)

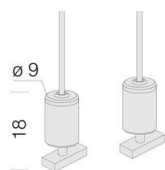
[DisegnoTecnico 603-604.dxf](#)



## 603 - Disanlens UGR<19

---

Codice: 115520-0041



**2518 Sospensione semplice**