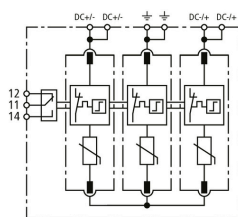


## DG MP YPV 1500 FM (942 567)

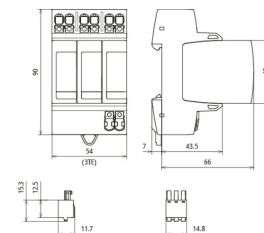
- Unità modulare completa pronta per il cablaggio con tecnologia Push-in per impianti fotovoltaici, costituita da basetta e moduli di protezione innestati
- Elevata sicurezza del dispositivo grazie all'unità di monitoraggio "Thermo-Dynamik-Control"
- Circuito Y collaudato resistente ai guasti



Immagine indicativa



Schema di principio DG MP YPV 1500 FM



Dimensioni DG MP YPV 1500 FM

Limitatore di sovratensione modulare, multipolare per impianti FV con contatto di telesegnalamento per controllo a distanza (contatto di scambio pulito).

Tipo	DG MP YPV 1500 FM
Art.	942 567 <small>NEW</small>
SPD secondo la norma EN 61643-31 / ... IEC 61643-31	Tipo 2 / Classe II
Tensione max FV ( $U_{CPV}$ )	1500 V
Tenuta al corto circuito ( $I_{SCP}$ )	10 kA
Corrente impulsiva massima di scarica (8/20 $\mu$ s) ( $I_{total}$ )	40 kA
Corrente impulsiva nominale di scarica (8/20 $\mu$ s) [(DC+/DC-) --> PE] ( $I_n$ )	15 kA
Corrente impulsiva max di scarica (8/20 $\mu$ s) [(DC+/DC-) --> PE] ( $I_{max}$ )	40 kA
Livello di protezione ( $U_p$ )	$\leq 5$ kV
Corrente di carico nominale DC ( $I_L$ )	40 A
Tempo d'intervento ( $t_A$ )	$\leq 25$ ns
Temperatura di esercizio	-40 °C ... +80 °C
Indicazione di funzionamento / guasto	verde / rosso
Numero di ports	1
Sezione del collegamento (min)	1,5 mm <sup>2</sup> rigido
Sezione del collegamento (min)	6 mm <sup>2</sup> a filo sottile
Sezione del collegamento (max)	10 mm <sup>2</sup> monofilo / a filo sottile
Sezione di collegamento (min) con terminale a bussola	1,5 mm <sup>2</sup>
Sezione di collegamento (max) con terminale a bussola	6 mm <sup>2</sup>
Sezione di collegamento (max) con terminale a bussola senza colletto	10 mm <sup>2</sup>
Montaggio su	guida profilata 35 mm secondo EN 60715
Materiale involucro	termoplastica, colore rosso, UL 94 V-0
Installazione	all'interno
Grado di protezione	IP 20
Dimensioni d'ingombro	3 unità, DIN 43880
Omologazioni	-
Contatto di segnalamento FM / tipo di contatto	scambio
Porere di commutazione AC	250 V / 0,5 A
Potere di commutazione DC	250 V / 0,1 A; 125 V / 0,2 A; 75 V / 0,5 A
Sezione di collegamento contatti FM	max. 1,5 mm <sup>2</sup> rigido / flessibile
Peso	328 g
Codice doganale (Nomenclatura Combinata EU)	85354000
Codice GTIN (EAN)	4013364495678
Confezione	1 pz.

Dati tecnici, dimensioni, pesi e materie prime possono subire variazioni dovute al progresso tecnologico. I disegni sono solo indicativi.