

### HVI LO ASS RAV KF 23 V2A (819 148)

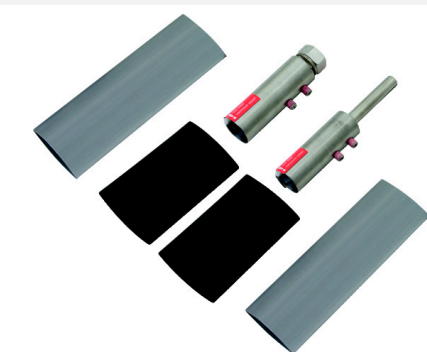
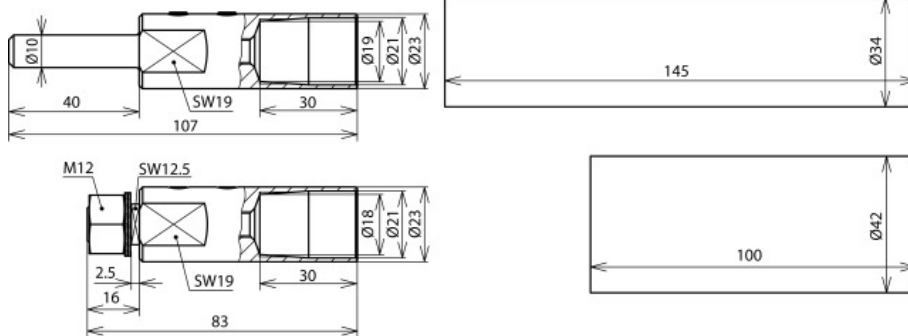


Immagine indicativa



Elementi di connessione per la terminazione della condotta HVI long su entrambe le estremità, per la realizzazione della connessione terminale della condotta all'esterno sul tubo portante (elemento terminale per piastra di connessione) ed elemento di connessione per il collegamento ad altri componenti della protezione dai fulmini esterna o dell'impianto di messa a terra (incl. quattro tubi termorestringenti, 2 neri, 2 grigi).

Tipo	HVI LO ASS RAV KF 23 V2A
Art.	819 148
Materiale	INOX
Connessione	perno Ø10 mm, L 50 mm
Diametro Ø elemento di connessione	23 mm
Vite	barra filettata M6 x 8 mm
Riferimento normativo	DIN IEC/TS 62561-8 (VDE V 0185-561-8)
Peso	376 g
Codice doganale (Nomenclatura Combinata EU)	85359000
Codice GTIN (EAN)	4013364152564
Confezione	1 pz.

Dati tecnici, dimensioni, pesi e materie prime possono subire variazioni dovute al progresso tecnologico. I disegni sono solo indicativi.