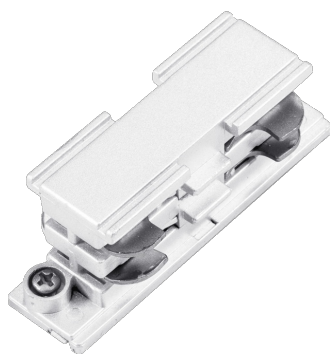


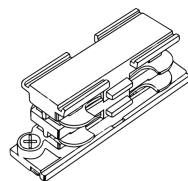


# CONNETTORI • ACBNRBI-CNINT BINARY



IP20

Grado di  
Protezione



## Caratteristiche generali

General characteristics / Caractéristiques générales / Obecné vlastnosti / Allgemeine Merkmale / Características generales / Geniká charaktiristiká

**Codice Articolo** ACBNRBI-CNINT  
Item number / Code de l'article / Kód položky / Artikelcode / Código del artículo / Kodikós stoicheíou

**Codice EAN** 9090171012194  
EAN code / Code EAN / Kód EAN / EAN-Code / Código EAN / Kodikós EAN

**Tecnologia** LED  
Technology / Technologie / Technologie / Technologie / Tecnología / Tecnología

**Tipologia** ACCESSORIO  
Type / Type / Typ / Typ / Tipo / Týpos

**Famiglia** CONNETTORI  
Family / Famille / Rodina / Familie / Família / Oikogéneia

**Linea** BINARY  
Line / Ligne / Řádek / Linie / Línea / Grammí

## Dimensioni

Dimensions and weight / Dimensions et poids / Rozměry a hmotnost / Abmessungen und Gewicht / Dimensiones y peso / Diastáseis kai város

**Altezza** 27 mm  
Height / Hauteur / Výška / Höhe / Altura / Ýpsos

**Larghezza** 25 mm  
Width / Largeur / Šíře / Breite / Ancho / Plátos

**Peso netto** 30 gr  
Net weight / Poids net / Čistá hmotnost / Nettogewicht / Peso neto / Katharó város

## Imballo

Packing / Emballage / Obal / Verpackung / Embalaje / Syskevασία

**Inner Carton** 10 pz  
Inner Carton / Carton Intérieur / Vnitřní karton / Innerer Karton / Caja de cartón interior / Esoterikó koutí

**Master carton** 100 pz  
Master Carton / Maître Carton / Vnější karton / Vorlagenkarton / Master Carton / Κύριο κουτί

**Confezione** Plastic Bag  
Package / Emballage / Balík / Paket / Paquete / Pakéto

## Caratteristiche tecniche

Technical features / Caractéristiques techniques / Technické vlastnosti / Technische Merkmale / Características técnicas / Techniká charaktiristiká

**Dimmerabile** N  
Dimmable / Dimmable / Strmivatelné / Dimmbare / Regulable / Με ροστάτι

**Voltaggio** 220-240 V/AC  
Voltage / Tension / Napětí / Spannung / Voltaje / Τάση

## Altre caratteristiche

Other characteristics / Autres fonctionnalités / Další funkce / Andere Funktionen / Otras características / Άλλα charaktiristiká

**Frequenza** 50/60 Hz  
Frequency / Fréquence / Kmitočet / Frequenz / Frecuencia / Συχνότητα

**Corrente assorbita** 10000 mA  
Current consumption / Consommation actuelle / Spotřeba proudu / Stromverbrauch / Consumo actual / Τρέχουσα katanálosi

**Grado protezione** IP20  
Degree of protection / Degré de protection / Stupeň ochrany / Schutzgrad / Grado de proteccion / Vathmós prostasías