

# TARGHETTE SEGNACAVO MG-TPMF 42010B

*prefustellate, per tubetti PMF*

Le targhette MG-TPMF, serie FLAT, vengono utilizzate per la siglatura di cavi, guaine, tubi e componentistica. La scheda è strutturata a pettine: staccando gli steli che la compongono, le targhette si presentano pronte per essere inserite nei tubetti.

Per la stampa dei prodotti privi di alogeni utilizzare il nastro [MG2-EPTR PREMIUM](#).

I colori grigio, rosso, blu, verde e nero sono fornibili a richiesta, in quantità da definire.

Disponibile il colore grigio metallizzato in Policarbonato, privo di alogeni. Sostituire la desinenza GY con -HF.



TEST DI LABORATORIO



## CEI EN 60950-1

### INDELEBILITA'

#### Apparecchiature per la tecnologia dell'Informazione - Sicurezza

##### Parte 1: Requisiti generali

##### § 1.7.11 Durabilità

La conformità si verifica mediante esame a vista e sfregando le marcature per 15 s con un panno imbevuto di acqua e poi di nuovo per 15 s con un panno imbevuto di esano.

Dopo questa prova, le marcature devono essere ancora leggibili, le targhette non devono potersi asportare facilmente e non devono arricciarsi.

## CEI EN 61010-1

### INDELEBILITA'

#### Ed.2 equivalente a VDE 0411-1

#### Prescrizioni di sicurezza per apparecchi elettrici di misura, controllo e per utilizzo in laboratorio

##### Parte 1: Prescrizioni generali

Questa norma, prevede che il materiale e la stampa, debbano resistere al passaggio (la norma dice pulizia) di agenti chimici normalmente usati nell'industria.

Le prove di laboratorio Cembre: mediante lo sfregamento a mano, senza eccessiva pressione, per 30 secondi con un panno imbevuto dello specifico detergente o se non specificato di alcool isopropilico.

## CEMBRE STANDARD

### INDELEBILITA'

Questo test è stato ideato per simulare la pulizia delle superfici mediante prodotti chimici.

La verifica avviene mediante 30 passaggi totali, con panno imbevuto di etanolo 95% e verifica mediante esame a vista ogni 10 passaggi successivi.

---

## **DIN 30643**

### **RESISTENZA ALLO STROFINAMENTO E ALL'ABRASIONE**

DIN 30643

Questa norma specifica un metodo di prova per determinare la resistenza allo strofinamento ed alla abrasione di etichette, stampe e rivestimenti di segnali.

Questo metodo può essere applicato per superfici piane che sono esposte a sollecitazioni e a forze meccaniche come sfregamento e a sollecitazioni chimiche come i liquidi di pulizia.

La leggibilità della scritta viene verificata secondo la norma DIN 1450.

I seguenti materiali stampati con il nastro **MG2-EPTR 991611 Premium** sono certificati **DIN 30643-A-S-3**:

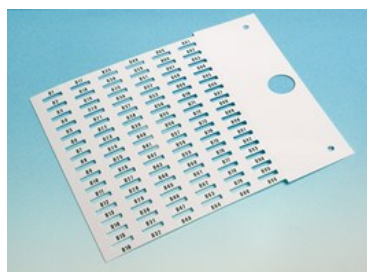
- >PVC rigido flat colore bianco.
  - >Policarbonato rigido flat colore bianco
  - >Policarbonato colore bianco
  - >Film PVC colore bianco
  - >Film poliestere colore bianco
  - >Tessuto vinilico colore giallo
-

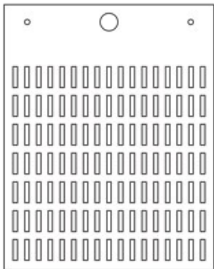
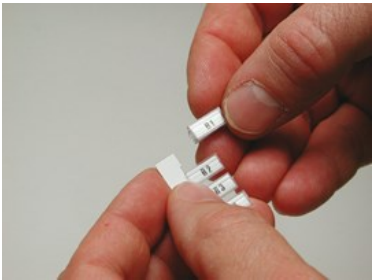
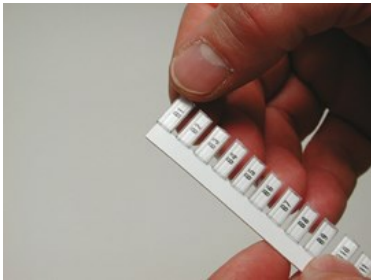
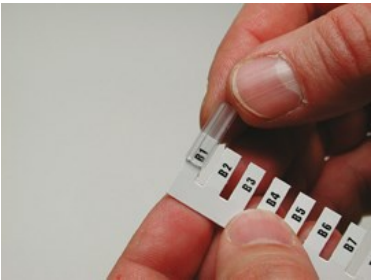
# TARGHETTE SEGNACAVO MG-TPMF 42010B

## Caratteristiche tecniche

### PROPRIETÀ

Colore	Nero
Altezza	4 mm
Lunghezza	10 mm
Quantità per scheda	112
Imballo standard	5.600
SWcode	502
Forma geometrica	Rettangolo easy entry
Prefustellato	sì
Privo di Silicone	sì
Forma geometrica	Rettangolo easy entry
Materiale	PVC rigido laminato
Classe UL94	V0
Prefustellato	sì
Privo di Silicone	sì
Temperatura minima di utilizzo	-30 °C
Temperatura massima di utilizzo	60 °C





# TARGHETTE SEGNACAVO MG-TPMF 42010B

## *Prodotti correlati*

### Tubetti

#### **TUBETTI SEGNACAVO PMF**

PMF-00 90000	PMF-00 90000-HF	PMF-01 90100
PMF-01 90100-HF	PMF-02 90200	PMF-02 90200-HF
PMF-03 90300	PMF-03 90300-HF	PMF-04 90400
PMF-05 90500	PMF-06 90600	

#### **TUBETTI SIGLACOMPONENTI ADESIVI PMF-AC - PMF-AC 66000N**

## *Prodotti usati per la stampa*

### Piastre

#### **PIASTRE MG2-PLT - MG2-PLT 991002**

#### **PIASTRE MG-PLT - MG-PLT 990722**

### Inchiostro

#### **NASTRI MONOCROMATICI MG2-ETR**

Argento MG2-ETR 991607	Bianco MG2-ETR 991606	Blu MG2-ETR 991601
Nero MG2-ETR 991600	Rosso MG2-ETR 991602	Verde MG2-ETR 991603

#### **NASTRI MONOCROMATICI MG-ETR**

MG-ETR 990718	MG-ETR 990725	MG-ETR 990726
MG-ETR 990727	MG-ETR 990832	

### Stampanti

#### **Stampante a trasferimento termico MARKINGenius MG2 - MARKINGenius MG2**

#### **Stampante a trasferimento termico MG-757-FC - MG-757FC 990715**