

## SEGNACAVO SNAP SM-02 17910-PLS

### *Segnacavo calzati su supporto di montaggio o sciolti*

La gamma si divide in dieci misure, per identificare cavi con diametro da 1 mm sino a 19 mm, corrispondente a sezioni da 0,10 a 120 mm<sup>2</sup> circa.

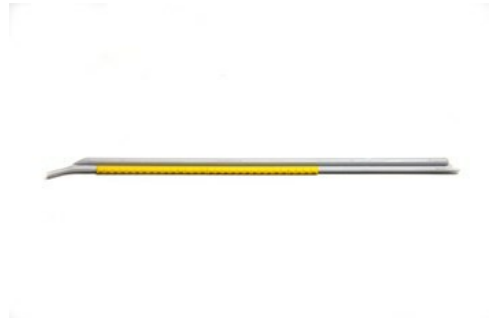
L'applicazione dell'anello è facilitata dal supporto di montaggio, di diverso colore per le varie misure.

I modelli più piccoli (SM-01 e SM-02) costituiscono il migliore sistema di identificazione per i cavi di piccola sezione, tipicamente impiegati nelle apparecchiature elettroniche.

I modelli SM-12 e SM-15 sono invece particolarmente indicati per identificare i cavi di collegamento delle reti informatiche.

Le confezioni sono da 300 o da 50 anelli, disponibili con fondo bianco, giallo o colorato secondo la norma IEC 757. I modelli SM-06, SM-09 e SM-12 hanno la sigla ripetuta 2 volte, per una migliore lettura.

I colori nero, marrone, rosso, arancio, verde, blu, viola e grigio sono disponibili a richiesta, in quantità da definire.



# SEGNACAVO SNAP SM-02 17910-PLS

## Caratteristiche tecniche

### PROPRIETÀ

|                                 |                      |
|---------------------------------|----------------------|
| Colore                          | Bianco               |
| Quantità per scheda             | 30                   |
| Diametro esterno minimo         | 1,4 mm               |
| Diametro esterno massimo        | 1,8 mm               |
| Sezione minima                  | 0,35 mm <sup>2</sup> |
| Sezione Nominale                | 0,75 mm <sup>2</sup> |
| Imballo standard                | 300                  |
| Testo prestampato               | +                    |
| Forma dimensionale              | Anello               |
| Temperatura minima di utilizzo  | -40 °C               |
| Temperatura massima di utilizzo | 150 °C               |
| Privo di alogeni                | sì                   |
| Materiale                       | Copolimero           |
| Diametro esterno minimo         | 1,4 mm               |
| Diametro esterno massimo        | 1,8 mm               |
| Sezione minima                  | 0,35 mm <sup>2</sup> |
| Sezione Nominale                | 0,75 mm <sup>2</sup> |
| Colore del supporto             | Grigio               |



