

SEGNACAVO SNAP SM-02 17410-MNS

Segnacavo calzati su supporto di montaggio o sciolti

La gamma si divide in dieci misure, per identificare cavi con diametro da 1 mm sino a 19 mm, corrispondente a sezioni da 0,10 a 120 mm² circa.

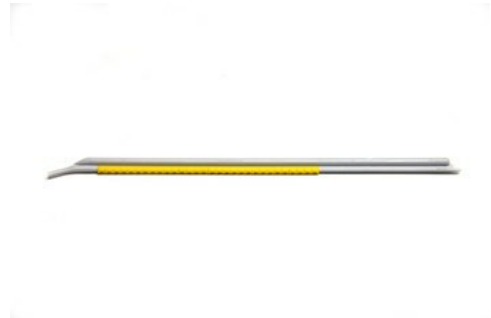
L'applicazione dell'anello è facilitata dal supporto di montaggio, di diverso colore per le varie misure.

I modelli più piccoli (SM-01 e SM-02) costituiscono il migliore sistema di identificazione per i cavi di piccola sezione, tipicamente impiegati nelle apparecchiature elettroniche.

I modelli SM-12 e SM-15 sono invece particolarmente indicati per identificare i cavi di collegamento delle reti informatiche.

Le confezioni sono da 300 o da 50 anelli, disponibili con fondo bianco, giallo o colorato secondo la norma IEC 757. I modelli SM-06, SM-09 e SM-12 hanno la sigla ripetuta 2 volte, per una migliore lettura.

I colori nero, marrone, rosso, arancio, verde, blu, viola e grigio sono disponibili a richiesta, in quantità da definire.



SEGNACAVO SNAP SM-02 17410-MNS

Caratteristiche tecniche

PROPRIETÀ

Colore	Giallo
Quantità per scheda	30
Diametro esterno minimo	1,4 mm
Diametro esterno massimo	1,8 mm
Sezione minima	0,35 mm ²
Sezione Nominale	0,75 mm ²
Imballo standard	300
Testo prestampato	-
Forma dimensionale	Anello
Temperatura minima di utilizzo	-40 °C
Temperatura massima di utilizzo	150 °C
Privo di alogeni	sì
Materiale	Copolimero
Diametro esterno minimo	1,4 mm
Diametro esterno massimo	1,8 mm
Sezione minima	0,35 mm ²
Sezione Nominale	0,75 mm ²
Colore del supporto	Grigio



