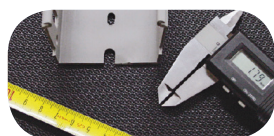




Mensole e supporti  
*Brackets and supports*

4.2.2



Dati Tecnici  
*Technical data*

4.2.4

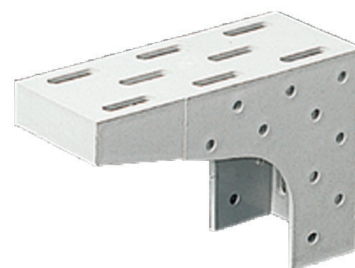


**MENSOLE E SUPPORTI.**  
**BRACKETS AND SUPPORTS.**

**SF1**

Staffa per il supporto per canali Tipo G  
*Saddle support for Type G trunkings*

Codice Code	Dimensioni mm Dimensions mm	Imballo pz. Packing pcs.
SF1	100x150x60	24



**SFM**

NO IMQ

Mensola metallica a parete per canali  
Tipo G.

Fornibile a richiesta e per quantità da concordare.

*Metallic wall bracket for Type G trunkings.*

*Available on request and for quantities to be agreed.*

Codice Code	Dimensioni mm Dimensions mm	Portata kg Capacity kg	Imballo pz. Packing pcs.
SFM10	100	100	10
SFM30	300	45	10



**LDMN200\***

Mensola a parete per canali Tipo G e LDC (LineaDin).

Per il fissaggio di uno o più canali per una larghezza max di 200 mm

*Wall bracket for Type G and LineaDin\* trunkings.*

*For mounting one or more trunkings 200 mm in maximum width.*

Codice Code	Dimensioni mm Dimensions mm	Imballo pz. Packing pcs.
LDMN200	265x180x70	8



\* per il fissaggio canale vedi LDMN1 pag. 4.2.6  
\* for fastening the trunking see LDMN1 page 4.2.6

**LDMNS\***

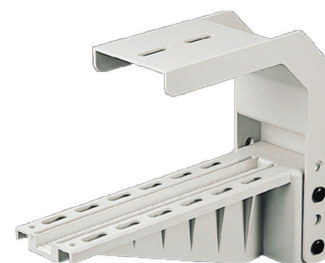
Staffa e mensola per canali Tipo G e LDC (LineaDin).

Per il fissaggio di uno o più canali per una larghezza max di 200 mm. Completa di due perni di fissaggio DM322.

*Bracket and clamp for Type G and LDC trunkings.*

*For mounting one or more trunkings 200 mm in maximum width. Complete with 2 pivots DM322*

Codice Code	Dimensioni mm Dimensions mm	Imballo pz. Packing pcs.
LDMNS	290x220x80	8



\* per il fissaggio canale vedi LDMN1 pag. 4.2.6  
\* for fastening the trunking see LDMN1 page 4.2.6

## MENSOLE E SUPPORTI. BRACKETS AND SUPPORTS.

### LDMN20S\*

Mensola di supporto per canali Tipo G e LDC (LineaDin)

Per il fissaggio di uno o più canali per una larghezza max di 200 mm. Completa di due perni di fissaggio DM322.

Codice Code	Dimensioni mm Dimensions mm	Imballo pz. Packing pcs
LDMN20S	290x90x80	8



*Saddle support for Type G and LDC trunkings (LineaDin)*

*For mounting one or more trunkings 200 mm in maximum width.*

*Complete with 2 pivots DM322*

\* per il fissaggio canale vedi LDMN1 pag. 4.2.6

\* for fastening the trunking see LDMN1 page 4.2.6

### DM321

Canale Omega portamensole LDMN20S.  
Bracket-holding Omega trunking.

Codice Code	Dimensioni mm Dimensions mm	Imballo pz. Packing pcs
DM321	93x46	12



### DM320

Supporto a soffitto per canale Omega DM321.  
Ceiling support for Omega DM321 trunking.

Codice Code	Dimensioni mm Dimensions mm	Materiale Material	Imballo pz. Packing pcs.
DM320I	80x160x120	Inox	9
DM320F*	80x160x120	Ferro zincato Zinc Iron	9



\* Fornibile a richiesta e per quantità da concordare.

\* Available on request and for quantities to be agreed

### LDMN1

Graffa di ancoraggio.

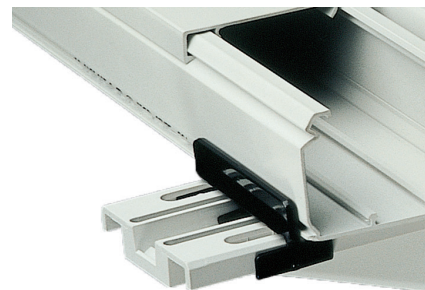
Per il fissaggio di canali LDC (Lineadin) su LDMN200 - LDMNS - LDMN20S.

Per il fissaggio di canali Tipo G su LDMN200 - LDMNS - LDMN20S utilizzare viti e dadi RIV8.

*Clamp support.*

*For fixing of LDC (Lineadin) trunkings on LDMN200 - LDMNS - LDMN20S. For fixing of Type G trunkings on LDMN200 - LDMNS - LDMN20S use RIV8 screws and nuts.*

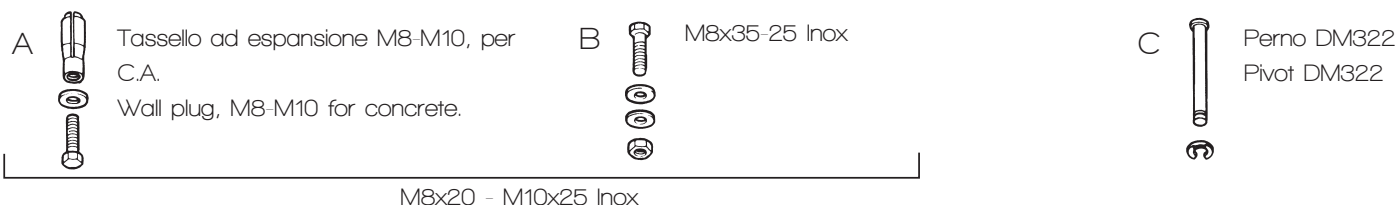
Codice Code	Imballo pz. Packing pcs.
LDMN1	50



■ = Nero / Black Type 9017    □ = Grigio chiaro / Light grey Type 7035    ▣ = Grigio / Grey Type 7030    ■ = Blu / Blue Type 5012



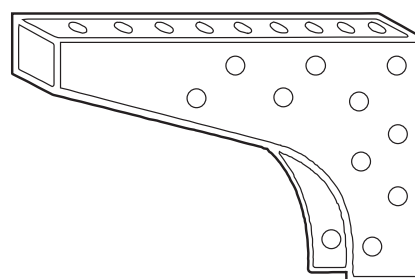
## ELEMENTI DI FISSAGGIO. FIXINGS.



## SF1

Mensola a parete per canali Tipo G.  
Wall bracket for Type G trunkings.  
100x150x60 mm

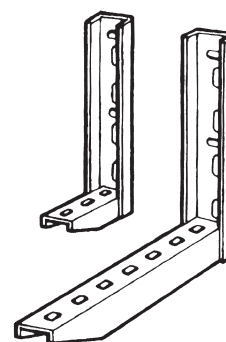
Utilizza RIV6  
Use RIV6



## SFM

Mensola metallica a parete per canali Tipo G.  
Metallic wall bracket for Type G trunkings.  
100/300x30 mm

Fornibile a richiesta e per quantità da concordare.  
Utilizza RIV8.  
Available on request and for quantities to be agreed.  
Use RIV8.



## LDMN200

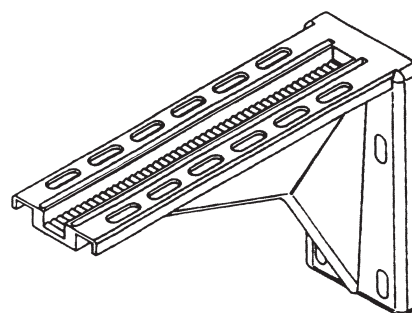
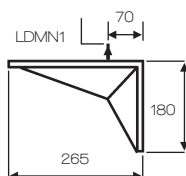
Mensola a parete per canali Tipo G e Lineadin.\*  
Wall bracket for Type G and Lineadin\* trunkings.  
265x180x70 mm

Canali Tipo G - Fissare, uno o più canali per un max di larghezza = 200 mm, utilizzando viti e dadi RIV8.

\* Canali Lineadin - Per il fissaggio di canali LDC (Lineadin). Utilizzare la graffia di ancoraggio LDMN1.

Trunkings Tipo G - Fix, one or more trunkings 200 mm in maximum width, using screws and nuts RIV8.

\* Trunkings Lineadin - For mounting LDC (Lineadin) trunkings use the clamp support LDMN1.



## LDMNS

Staffa e mensola a soffitto, per canali Tipo G e Lineadin\*, completa di 2 perni DM322. 290x220x80 mm

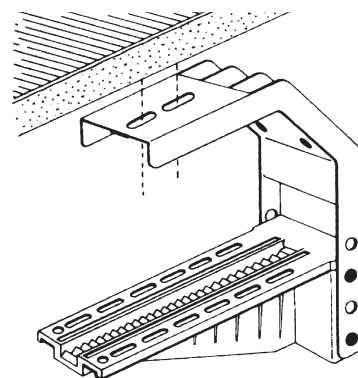
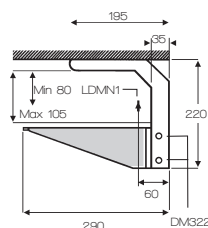
*Ceiling bracket and clamp for Type G and Lineadin\* trunkings complete with 2 DM322 pivots. 290x220x80 mm*

Fissare la staffa a soffitto con due tasselli filettati M10 per C.A. o altri adeguati. Montare la mensola LDMNS alla staffa con i due perni DM322.  
*Fix the clamp to the ceiling with 2 threaded wall plugs M10 for concrete or other suitable to the type of ceiling. Assemble the LDMNS brackets to the clamp with 2 DM322 pivots.*

**Canali Tipo G** - Fissare, uno o più canali per un max di larghezza = 200 mm, utilizzando viti e dadi RIV8.

\* **Canali Lineadin** - Per il fissaggio di canali LDC (Lineadin), utilizzare la graffa di ancoraggio LDMN1.

*Trunkings Tipo G* - Fix, one or more trunkings 200 mm in maximum width, using screws and nuts RIV8. \* *Trunkings Lineadin* - For mounting LDC (Lineadin) trunkings use the clamp support LDMN1.



## LDMN20S

Mensola di supporto, per canali Tipo G e Lineadin\* completa di 2 perni DM322. Si utilizza combinata al canale Omega DM321.

*Saddle support for Type G and Lineadin\* trunkings complete with 2 DM322 pivots. Assemble to the Omega DM321 trunking.*

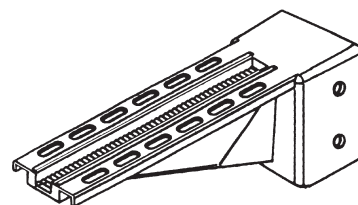
290x90x80 mm

**Canali Tipo G** - Fissare, uno o più canali per un max di larghezza = 200 mm, utilizzando viti e dadi RIV8.

\* **Canali Lineadin** - Per il fissaggio di canali LDC (Lineadin). Utilizzare la graffa di ancoraggio LDMN1.

*Trunkings Tipo G* - Fix, one or more trunkings 200 mm in maximum width, using screws and nuts RIV8.

\* *Trunkings Lineadin* - For mounting LDC (Lineadin) trunkings use the clamp support LDMN1.



## DM321

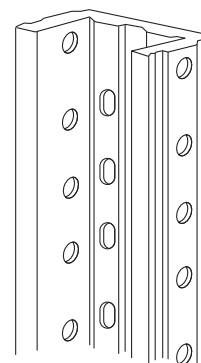
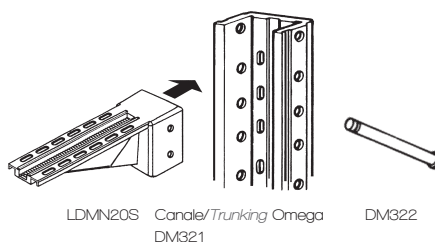
Canale Omega portamensole.

*Bracket-holding Omega trunking.*

93x46 mm

Fissare a parete il canale Omega con tasselli ad espansione M8 per C.A. o altri adeguati al tipo di parete. Posizionare la mensola LDMN20S all'interno del canale e fissarla con i 2 perni DM322.

*Fix the Omega trunking to the wall with M8 threaded wall plugs for concrete or others suitable to the type of wall. Place with 2 DM322 pivots the LDMN20S bracket.*

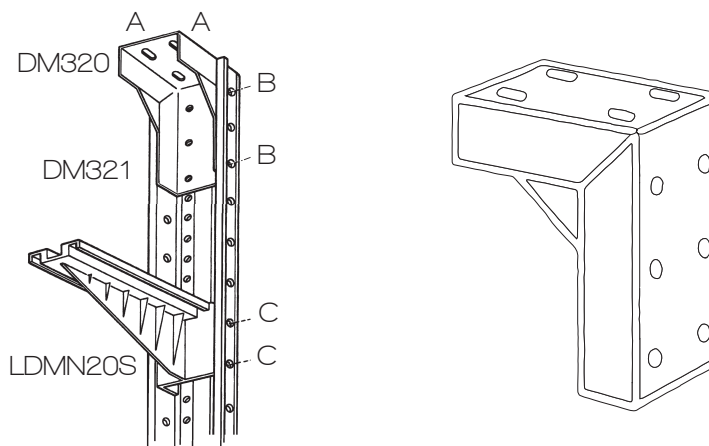


## DM320

**Supporto metallico a soffitto per canale Omega DM321.**  
*Metallic ceiling support for DM321 Omega trunking.*  
80x160x120 mm

Fissare il supporto al soffitto con 4 tasselli filettati M10 per C.A. o altri adeguati al tipo di soffitto. Montare il canale Omega DM321 al supporto DM320 con 6 viti e dadi metallici M8.

*Fix the support to ceiling with 4 threaded wall plugs M10 for concrete or others suitable to the type of ceiling. Assemble Omega trunking onto DM320 ceiling support with 6 screws and metal nuts.*



## LDMN1

**Graffa di ancoraggio per canali Lineadin.**  
*Clamp support for Lineadin trunkings.*

Per l'ancoraggio dei canali LDC sulle mensole LDMN200-LDMNS-LDMN20S. La graffa consente la dilatazione termica dei canali senza pregiudicare la stabilità della mensola ed evita la foratura del fondo del canale stesso mantenendo il grado di protezione originario.

*To fix the LDC trunkings on LDMN200-LDMNS-LDMN20S.*

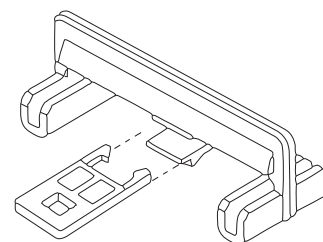
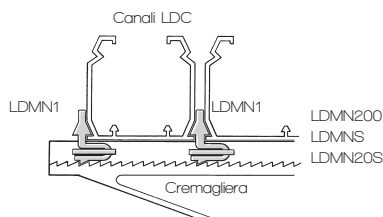
*The clamp support allows the thermal expansion of the duct without compromising the stability of the bracket and avoids holes in the base of the duct maintaining the original protection degree.*

Per fissare i canali posizionare la prima graffa LDMN1 bloccandola con l'apposita linguetta ad incastro.

Quindi posare il canale LDC (vedi tabella) e ancorarlo serrando con forza contro il canale stesso la seconda graffa LDMN1.

*To fix the trunkings, put the first clamp LDMN1 in the right position by stopping it with the proper interlocking tongue.*

*Place the LCD duct (see table) and couple it, closing vigorously against the duct the second clamp LDMN1.*



Per canali  
For trunkings

B x H
50 x 50
50 x 75
75 x 50
75 x 75
100 x 50
100 x 75
125 x 50
150 x 50
200 x 50
125 x 75
150 x 75
200 x 75

