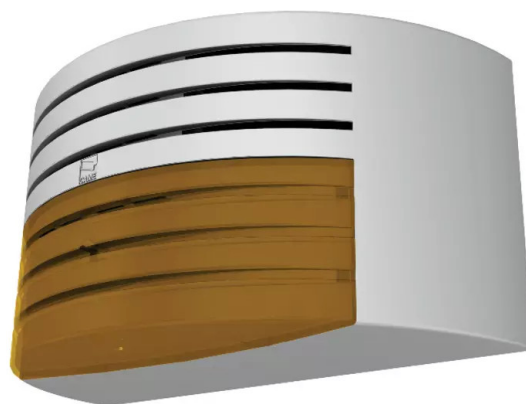


846LA-0020

Sirena autoalimentata per esterni. Contenitore in policarbonato bianco. Potenza acustica 101 dB a 1 m. Lampeggiatore a led ad alta efficienza di colore arancio. Ingresso indipendente per il controllo del lampeggiatore per segnalazione di stato impianto. Controllo antischiuma attivo con uscita a contatto. Assorbimento: a riposo 300 mA, in allarme 1,5 A. Temperatura di funzionamento -25 ÷ +50 °C. Grado di protezione IP44. Dimensioni 280 x 140 x 135 mm. Batteria alloggiabile 2 Ah (BB020). Conformità normativa EN 50131-4 Grado 2.



Scarica la
documentazione tecnica



CAME si riserva il diritto di modificare in ogni momento e senza preavviso le caratteristiche dei prodotti riportate in questo documento. Per le informazioni complete consultare il manuale di installazione. L'installazione deve essere effettuata da personale qualificato con l'osservanza delle disposizioni regolanti l'installazione del materiale elettrico in vigore nel paese in cui il prodotto è installato.