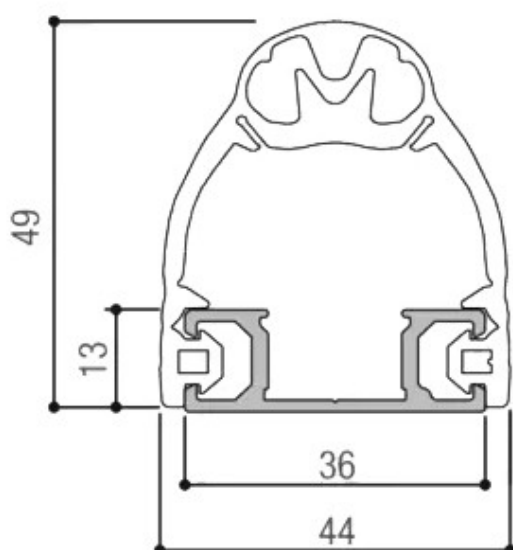


Profilo in gomma di dimensioni 44 mm x 49 mm. L = 25 m.



Dimensionali (mm)



Dati tecnici

Distanza di attivazione (mm)	6
Forza d'intervento (N)	60
Extracorsa 250 N (mm)	18
Extracorsa 400 N (mM)	20

Scarica la
documentazione tecnica



CAME si riserva il diritto di modificare in ogni momento e senza preavviso le caratteristiche dei prodotti riportate in questo documento. Per le informazioni complete consultare il manuale di installazione. L'installazione deve essere effettuata da personale qualificato con l'osservanza delle disposizioni regolanti l'installazione del materiale elettrico in vigore nel paese in cui il prodotto è installato.