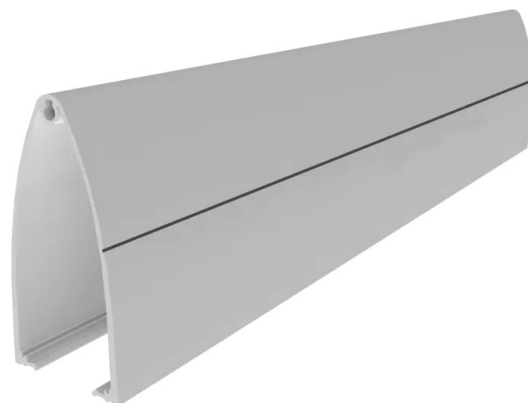


Profilo in gomma L = 6000 mm. Colore grigio chiaro RAL 7040.



Dati tecnici

Alimentazione (V - 50/60 Hz)

Alimentazione motore (V)

Assorbimento (A)

Potenza (W)

Tempo di manovra a 90° (s)

Intermittenza/Lavoro (%)

Cicli/Ora

Spinta (N)

Temperatura d'esercizio (°C)

Termoprotezione motore (°C)

Distanza di attivazione (mm)

Forza d'intervento (N)

Extracorsa 250 N (mm)

Extracorsa 400 N (mm)

Tensione max. (V)

Corrente max. (A)

Tensione media (V)

Corrente media (A)

Potenza di picco (Wp)

Numero max. di tessere abbinabili

Combinazioni

Frequenza segnale radio (MHz)

Cifre codice

Portata contatto (A)

Velocità max. misurata in punta d'anta (m/min)

Capacità batterie (mAh)

Portata relè a 24 V (mA)

Assorbimento max (mA)

Assorbimento in trasmissione (mA)

Assorbimento in standby (µA)

Portata max contatti relè a 24 V (A)

Materiale

Tensione max del sistema (V)

Corrente di corto circuito (A)

Tensione a circuito aperto (V)

Tolleranza alla max potenza (%)

Coefficiente di temperatura (%K)

Scarica la
documentazione tecnica



CAME si riserva il diritto di modificare in ogni momento e senza preavviso le caratteristiche dei prodotti riportate in questo documento. Per le informazioni complete consultare il manuale di installazione. L'installazione deve essere effettuata da personale qualificato con l'osservanza delle disposizioni regolanti l'installazione del materiale elettrico in vigore nel paese in cui il prodotto è installato.

Fusibile (A)

Rendimento cellule (%)

Grado di protezione (IP)

Coppia (Nm)

Velocità Rpm (giri/min)

Corsa lineare (mm)

Peso sollevato (Kg)

Giri di finecorsa (giri)

Durata di funzionamento (min)

Tempo di apertura 180° (s)

Rapporto di riduzione (i)

Giri corona (rpm)

Termoprotezione motore (°C)

Lunghezza (mm)

Peso (Kg)

Dimensioni colli (mm)

Peso motore imballato (Kg)

Scarica la
documentazione tecnica



CAME si riserva il diritto di modificare in ogni momento e senza preavviso le caratteristiche dei prodotti riportate in questo documento. Per le informazioni complete consultare il manuale di installazione. L'installazione deve essere effettuata da personale qualificato con l'osservanza delle disposizioni regolanti l'installazione del materiale elettrico in vigore nel paese in cui il prodotto è installato.

CAME S.P.A.

Via Martiri della Libertà, 15 - 31030 Dosson di Casier - Treviso - ITALY

CAME.COM