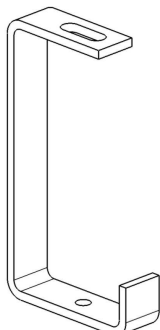


ESO (open tray hanger) EZ

Reference(s) : 347 279/280/281/282/283/284



1 RANGE

Ref	Code	Matière Raw material	Norme Standard	Finition Coating	Norme Standard
ESO P31 L75 EZ	347279	S 235 JR	EN 10 025	EZ	Fe Zn12 A ISO 2081
ESO P31 L100 EZ	347280	S 235 JR	EN 10 025	EZ	Fe Zn12 A ISO 2081
ESO P31 L150 EZ	347281	S 235 JR	EN 10 025	EZ	Fe Zn12 A ISO 2081
ESO P31 L200 EZ	347282	S 235 JR	EN 10 025	EZ	Fe Zn12 A ISO 2081
ESO P31 L300 EZ	347283	S 235 JR	EN 10 025	EZ	Fe Zn12 A ISO 2081
ESO P31 L400 EZ	347284	S 235 JR	EN 10 025	EZ	Fe Zn12 A ISO 2081

Ref	Code	Epaisseur Thickness (mm/Inch)	A (mm / inch)	B (mm / inch)	Colisage Packing	Masse Weight (Kg / Lb)
ESO P31 L75 EZ	347279	5 / 0,2"	63,5 / 2,5"	79 / 3,11"	10	0,283 / 0,623
ESO P31 L100 EZ	347280	5 / 0,2"	76 / 2,99"	102 / 4,02"	10	0,315 / 0,694
ESO P31 L150 EZ	347281	8 / 0,31"	102 / 4,02"	154 / 6,06"	6	0,630 / 1,388
ESO P31 L200 EZ	347282	8 / 0,31"	127 / 5"	204 / 8,03"	6	0,740 / 1,631
ESO P31 L300 EZ	347283	10 / 0,39"	177 / 6,97"	304 / 11,97"	6	1,203 / 2,652
ESO P31 L400 EZ	347284	12 / 0,47"	230 / 9,06"	410 / 14,14"	6	2,165 / 4,773

Dimensions in (mm/inch) :

