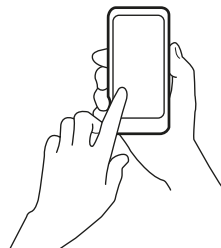
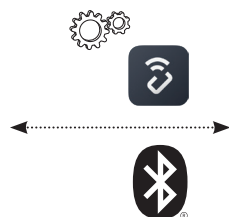
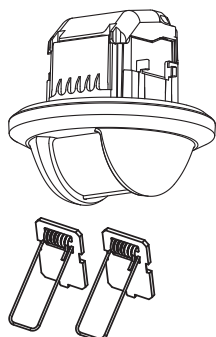




- Documentation technique disponible dans votre langue => Scanner le QR code
- Technical documentation available in your language => Scan the QR code
- Documentación técnica disponible en su idioma => Escanear el código QR
- Documentazione tecnica disponibile nella vostra lingua => Scansionare il codice QR
- Technische documentatie beschikbaar in jouw taal. => Scan de QR-code



Legrand CLOSE UP



- Configura il prodotto dall'applicazione Close Up.

	110 - 230 V~
	50 / 60 Hz
	2 x 1.5 mm <sup>2</sup> o 1 x 2.5 mm <sup>2</sup>
	-10°C / +30°C
	PIR
	100 lux
	Modo Passaggio
	10 min

Altezza 1.7 m mini 	3 m x 24m (2.5 m)	
<b>Bluetooth®</b>	5.0 compatibile 4.2	Portata 10 m
Radio	2.4 - 2.483 GHz	
	<b>Garanzia</b>	<b>Massimo</b>
	-V- 16 V -A- 100 mA	-V- 16 V -A- 130 mA
Numero massimo di ballast		50
Consumo in standby :	Carico OFF → 0,85 W	Carico ON → 0,85 W

- **F (frequenza):** Da 2,4 a 2,483 GHz
- **P (potenza):** <100 mW

**LEGRAND** dichiara che l'apparecchiatura radio del tipo cod. **0 485 56** è conforme alla Direttiva **2014/53/UE**. Il testo completo della dichiarazione di conformità UE è disponibile al seguente indirizzo: [www.legrand.com/ecatalogue](http://www.legrand.com/ecatalogue)

I rivelatori LIGHT UP DALI a 3 zone controllano 3 zone di illuminazione:

- dimmerazione sul lato finestra
- dimmerazione sul lato corridoio
- ON/OFF sul lato della lavagna.

Il pulsante senza fili e senza pila controlla solo l'uscita ON/OFF della lavagna.

Il pulsante cablato controlla le altre due zone di regolazione.

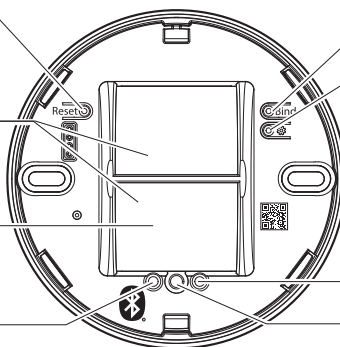


Ripristino delle impostazioni di fabbrica

Sensore a infrarossi

LED di presenza

LED Bluetooth®



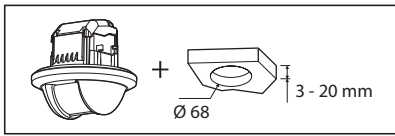
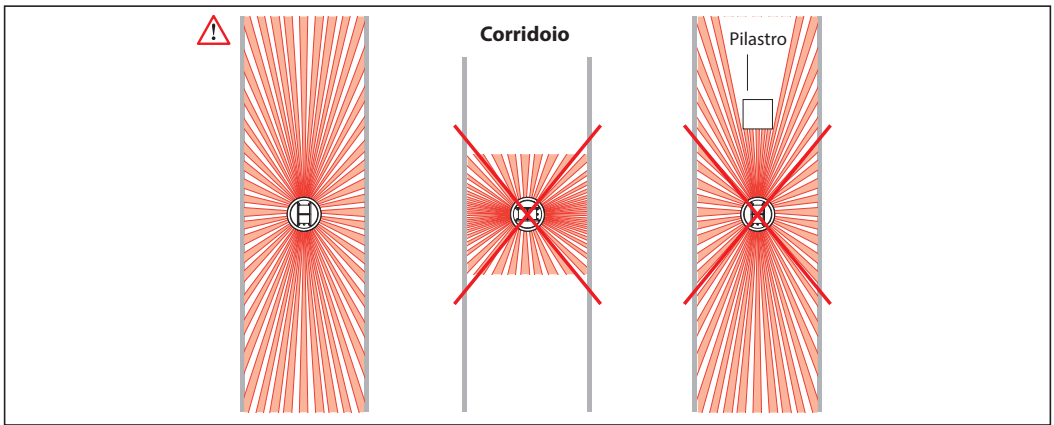
Pulsante radio Bind

Pulsante radio network

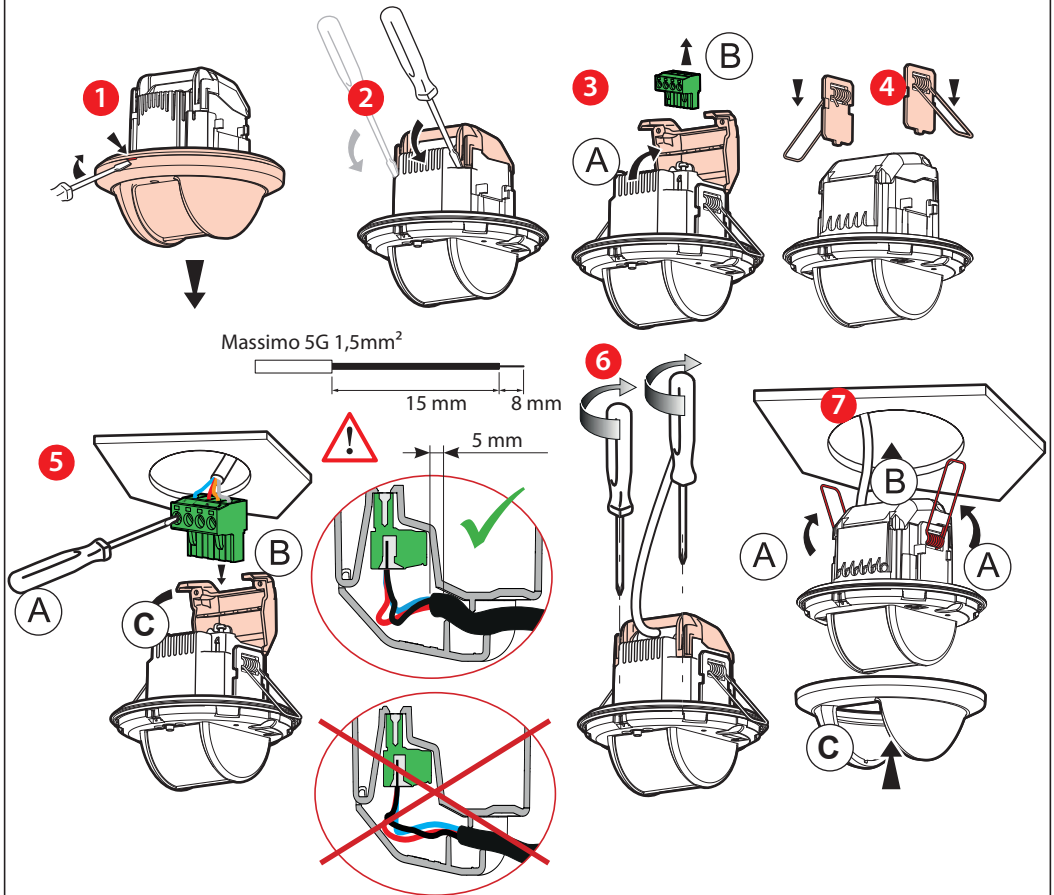
LED radio

Sensore di luminosità

Pulsante radio network	< 0.5s Connessione rete / Apertura e chiusura della rete > 5s Reset radio	
Pulsante radio Bind	< 0.5s Creazione di una rete / Collegamento iniziatore > 5s Collegamento target	
Ripristino delle impostazioni di fabbrica	< 0.5s Reset > 5s Ritorno alle configurazioni di fabbrica	
LED radio	Malfunzionamento radio Reset del prodotto ( <i>Flash rosso</i> )	
	Rete radio aperta ( <i>Magenta fisso</i> )	
	<i>Procedura di connessione alla rete in corso (Magenta intermittente)</i>	
	<i>Procedura di collegamento in corso (Blu intermittente)</i>	
	<i>Aggiornamento (ciano intermittente)</i>	
	<i>Anomalia del prodotto (bianco fisso)</i>	
	Accensione ( <i>Giallo fisso</i> )	
LED di presenza	80s alla partenza del prodotto - 1s ad ogni rilevamento ( <i>Verde fisso</i> )	
LED Bluetooth®	Prodotto accoppiato ad uno smartphone ( <i>blu fisso</i> )	



Il montaggio e il cablaggio devono essere eseguiti a dispositivo non alimentato.  
Si prega di seguire rigorosamente le Istruzioni di sicurezza.



**⚠** Il rivelatore **0 485 56** è configurato per controllare alimentatori DALI dimmerabili; è possibile abbinarlo ad attuatori DALI (ON/OFF), in tal caso sarà necessario modificare, utilizzando l'applicazione «**Legrand Close Up**» sul proprio smartphone, il tipo di carico utilizzato, che in questo caso è «**Non Dimmerabile**»

## Cablaggio

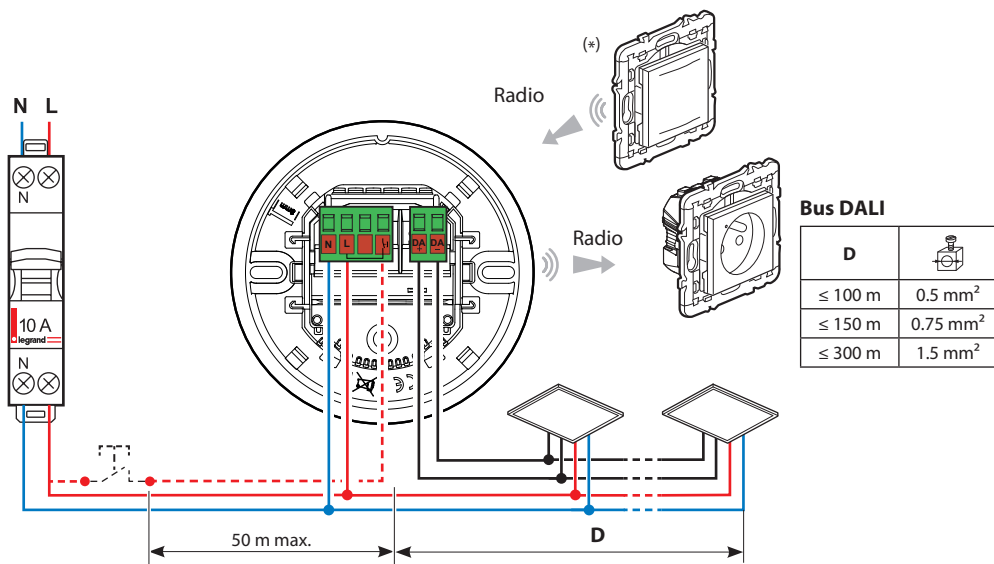
(\*) Questo prodotto può essere comandato da:

- Un comando wireless senza pila (ON/OFF senza dimmerazione)

O

- Un pulsante cablato (ON/OFF e dimmerabile)

E può controllare (wireless) una presa connessa.



La massima distanza dal pulsante cablato all'ingresso ausiliario è di 50 m.

### ATTENZIONE :

Il rivelatore fornisce l'alimentazione per il BUS DALI.  
Non collegare 2 rivelatori allo stesso BUS DALI.

(\*) Può essere combinato con un interruttore di illuminazione senza fili e senza batterie (massimo due per sensore)

Referenze : 0 677 23L/73L/79L, 0 770 53L, 6 000 83L, 5 742 10/39/55, 5 743 24, 7 418 13L/43L/73L

e con una presa di corrente collegata (massimo cinque per sensore)

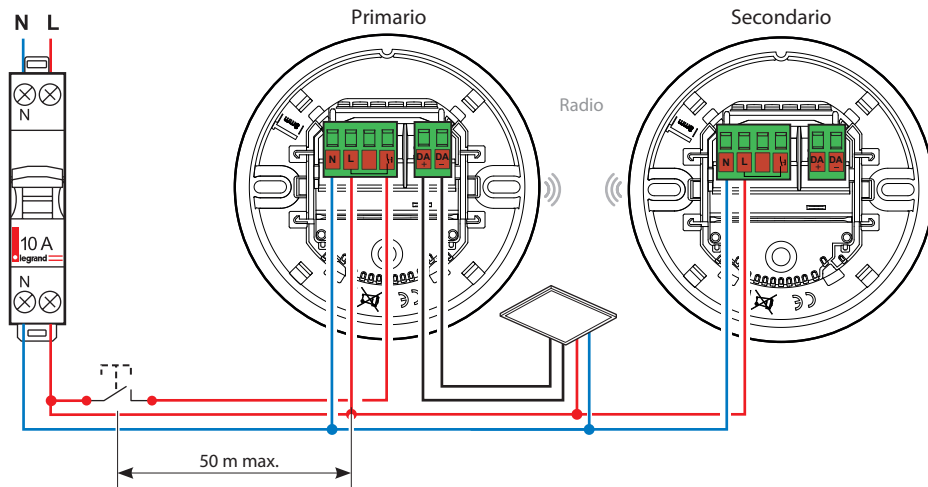
Referenze : 0 677 25A/75A, 0 648 95A, 0 777 11LA, 6 003 91A, 5 742 56/57/58/59, 7 419 11/41/71

come descritto nella **Guida LIGHT UP**.

## Primario/Secondario

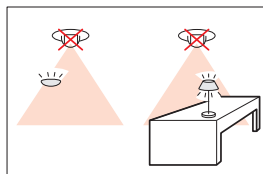
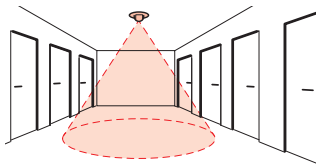
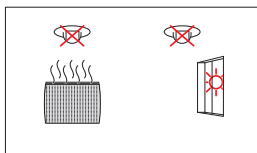
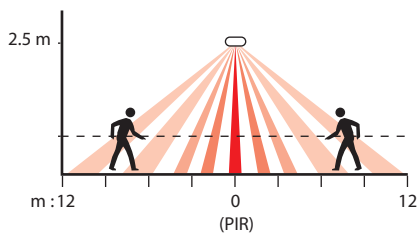
Il prodotto è configurato come Primario per impostazione predefinita.  
Per cambiarlo in Secondario, seguire la procedura descritta nella **Guida tecnica LIGHT UP**.

Il Primario può essere associato ad un massimo di 5 sensori Secondario.



Lo Secondario consente di estendere la zona di rilevamento. Non gli verrà associato nessun carico.

Nel caso di un utilizzo come **“Primario/Secondario”**, il pulsante dovrà essere collegato solamente al rilevatore **“Primario”**.

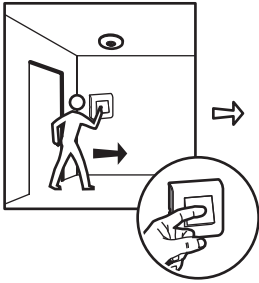




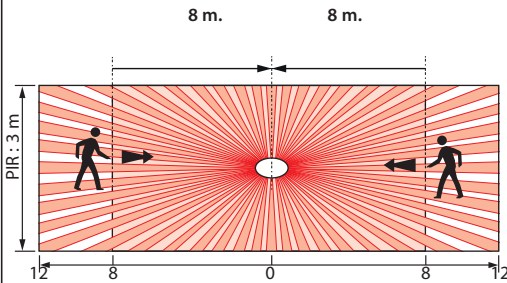
### Auto ON/OFF



### Manual ON / Auto OFF



### Approccio assiale



### Approccio trasversale

