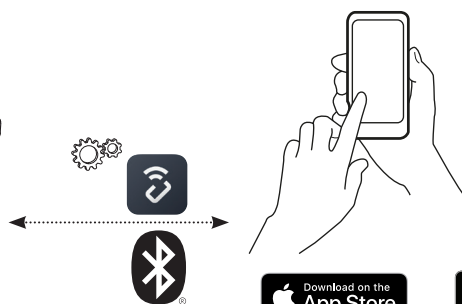
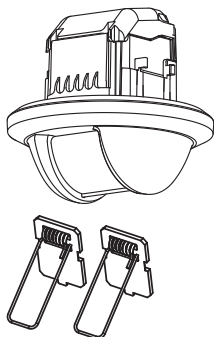




- Documentation technique disponible dans votre langue => Scanner le QR code
- Technical documentation available in your language => Scan the QR code
- Documentación técnica disponible en su idioma => Escanear el código QR
- Documentazione tecnica disponibile nella vostra lingua => Scansionare il codice QR
- Technische documentatie beschikbaar in jouw taal. => Scan de QR-code



Legrand CLOSE UP



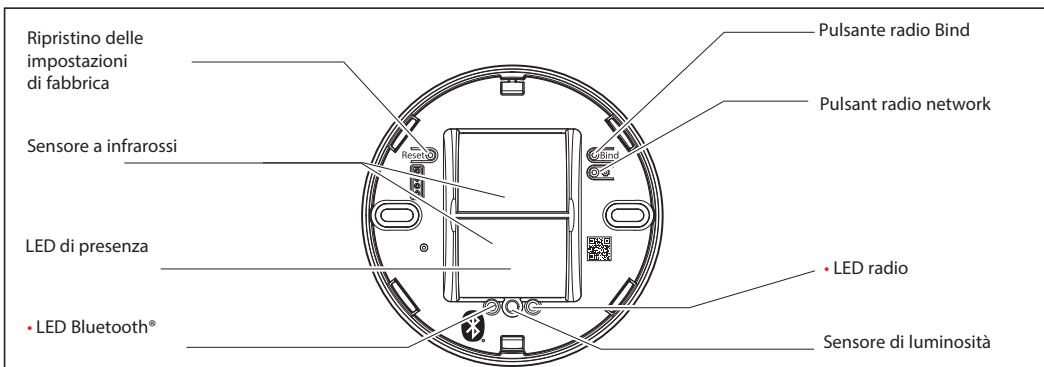
• Configura il prodotto dall'applicazione Close Up.

	110 - 230V~
	50 / 60 Hz
	2 x 1.5 mm ² o 1 x 2.5 mm ²
	-10°C / +30°C
	PIR
	100 lux
	Modo passaggio
	10 min

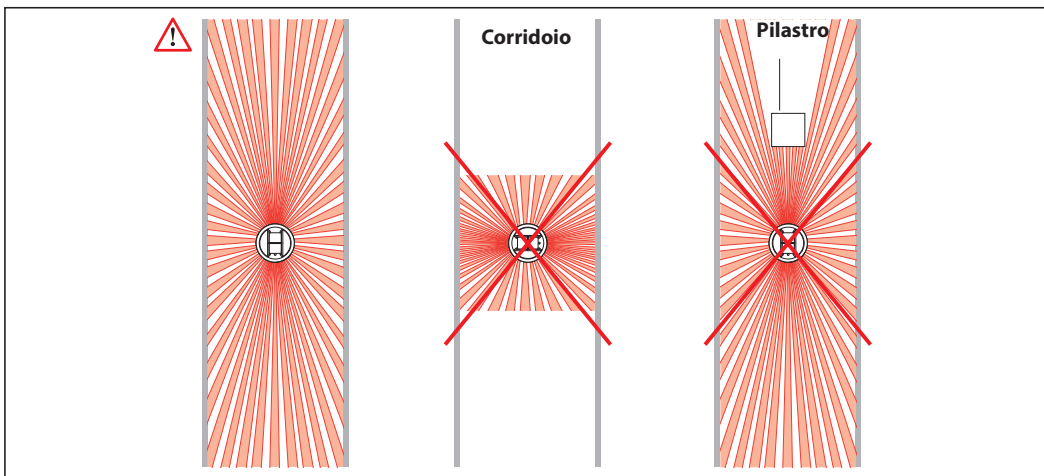
Altezza di installazione 1.7 m mini 	3 m x 24m (2.5 m)	
Bluetooth®	5.0 compatibile 4.2	Portata : 10 m
Radio	2.4 - 2.483 GHz	
	Garanzia	Massimo
	-V- 16 V -A- 100 mA	-V- 16 V -A- 130 mA
Numero massimo di ballast	50	
Consumo in standby	Carico OFF → 0,86 W	Carico ON → 0,86 W

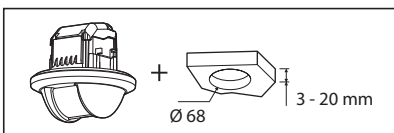
- **F (frequenza):** Da 2,4 a 2,483 GHz
- **P (potenza):** <100 mW

LEGRAND dichiara che l'apparecchiatura radio del tipo cod. 0 485 54 è conforme alla Direttiva 2014/53/UE. Il testo completo della dichiarazione di conformità UE è disponibile al seguente indirizzo: www.legrand.com/ecatalogue

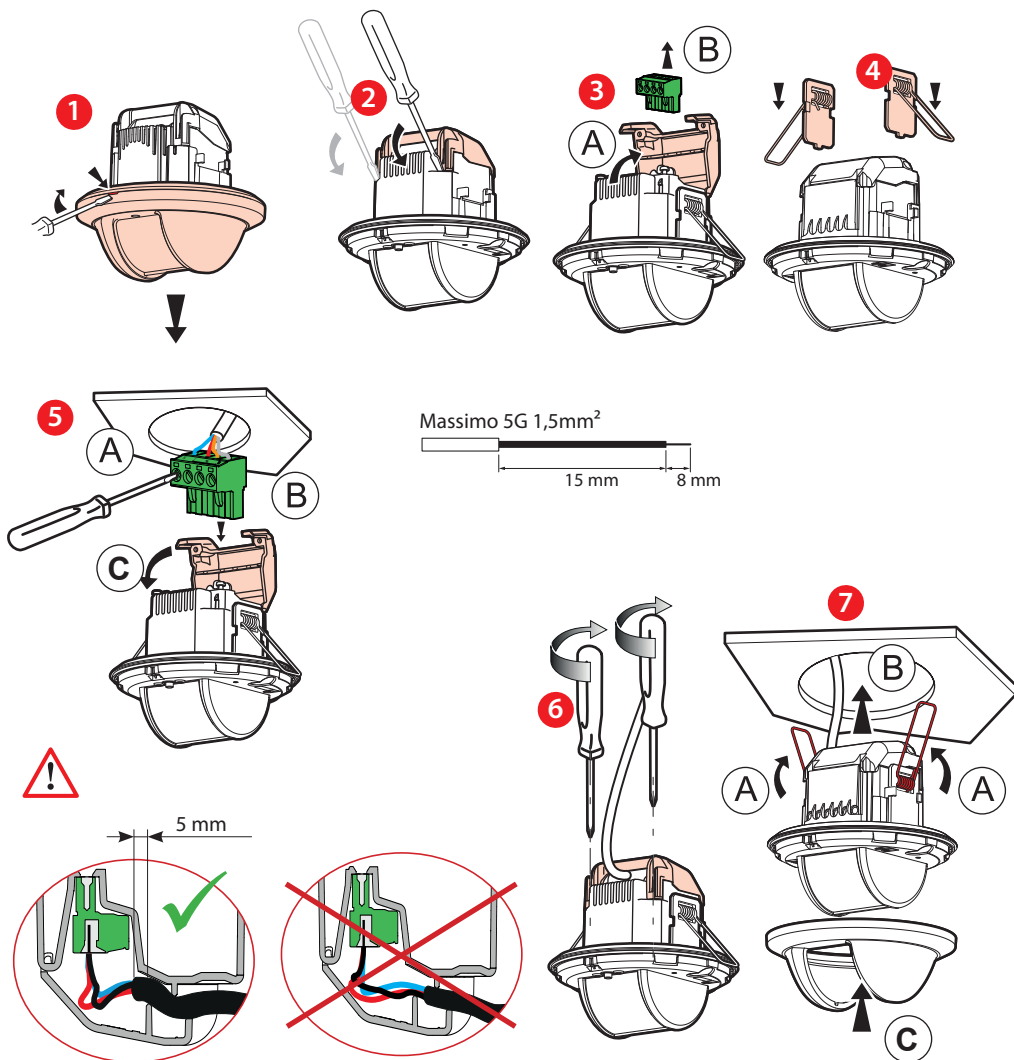


Pulsante radio network	< 0.5s > 5s	Connessione alla rete / Apertura e chiusura della rete Reset radio	
Pulsante radio Bind	< 0.5s > 5s	Creazione di una rete / Collegamento iniziatore Collegamento target	
Ripristino delle impostazioni di fabbrica	< 0.5s > 5s	Reset Ritorno alle configurazioni di fabbrica	
LED radio		Malfunzionamento radio Reset del prodotto (<i>Flash rosso</i>)	
		Rete radio aperta (Magenta fisso)	
		<i>Procedura di connessione alla rete in corso</i> (Magenta intermittente)	
		Procedura di collegamento in corso (Blu intermittente)	
		Aggiornamento (<i>ciano</i> intermittente)	
		<i>Anomalia del prodotto</i> (bianco Fisso)	
		Accensione (Giallo fisso)	
LED di presenza		80s alla partenza del prodotto - 1s ad ogni rilevamento (Verde fisso)	
LED Bluetooth®		Prodotto accoppiato ad uno smartphone (blu fisso)	





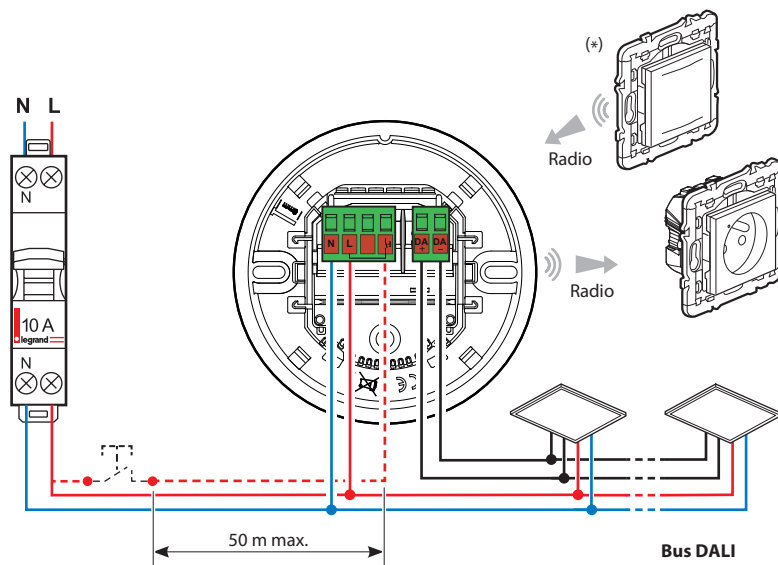
Il montaggio e il cablaggio devono essere eseguiti a dispositivo non alimentato.
Si prega di seguire rigorosamente le Istruzioni di sicurezza.



⚠ Il rivelatore 0 485 54 è configurato per controllare alimentatori DALI dimmerabili; è possibile abbinarlo ad attuatori DALI (ON/OFF), in tal caso sarà necessario modificare, utilizzando l'applicazione «Legrand Close Up» sul proprio smartphone, il tipo di carico utilizzato, che in questo caso è «Non Dimmerabile»


Cablaggio

(*) Questo prodotto può essere comandato da:
- Un comando wireless senza pila (ON/OFF senza dimmerazione)
O
- un pulsante cablato (ON/OFF e dimmerabile)
E può controllare (wireless) una presa connessa.



La distanza massima tra il pulsante cablato e l'ingresso ausiliario è di 50 metri.

Bus DALI

D	
≤ 100 m	0.5 mm ²
≤ 150 m	0.75 mm ²
≤ 300 m	1.5 mm ²

ATTENZIONE :

Il rivelatore fornisce l'alimentazione per il BUS DALI.
Non collegare 2 rivelatori allo stesso BUS DALI.

(*) Può essere abbinato a un controllo dell'illuminazione senza fili e senza batterie (massimo due per rivelatore)

Referenze : 0 677 23L/73L/79L, 0 770 53L, 6 000 83L, 5 742 10/39/55, 5 743 24, 7 418 13L/43L/73L

e con una presa di corrente collegata (massimo cinque per detector)

Referenze : 0 677 25A/75A, 0 648 95A, 0 777 11LA, 6 003 91A, 5 742 56/57/58/59, 7 419 11/41/71

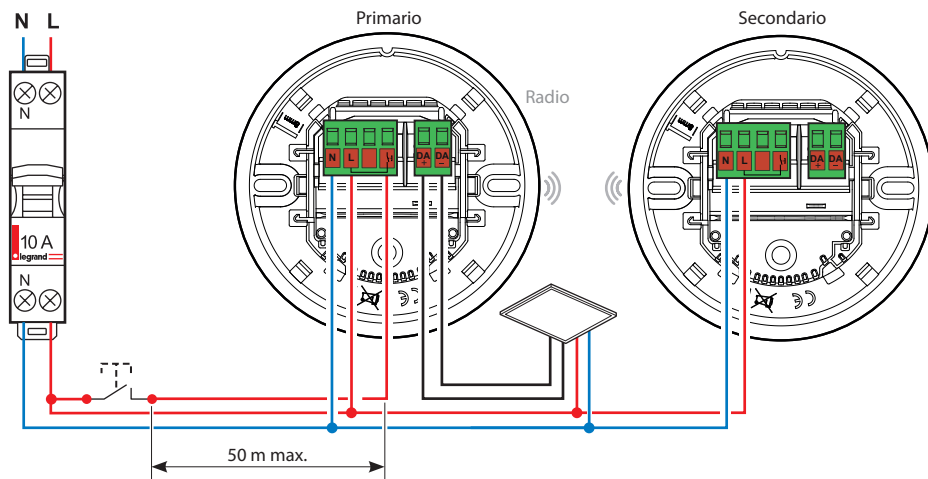
come descritto nella **Guida LIGHT UP**.

Primario/Secondario

Il prodotto è configurato come Primario per impostazione predefinita.

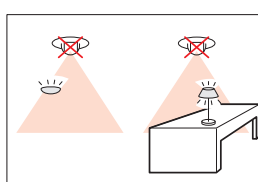
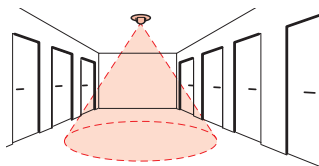
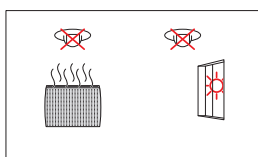
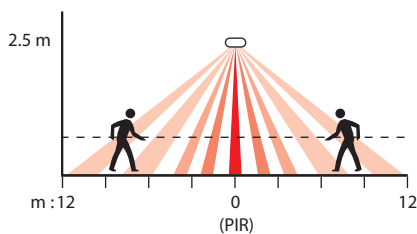
Per trasformarlo in Secondario, seguire la procedura descritta nella **Guida tecnica LIGHT UP**.

Il Primario può essere associato a un massimo di 5 sensori Secondario



Lo Secondario consente di estendere la zona di rilevamento. Non gli verrà associato nessun carico.

Nel caso di un utilizzo come **"Primario/Secondario"**, il pulsante dovrà essere collegato solamente al rivelatore **"Primario"**.

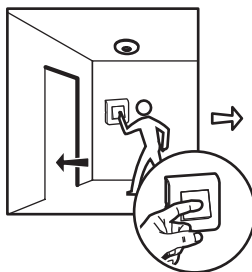
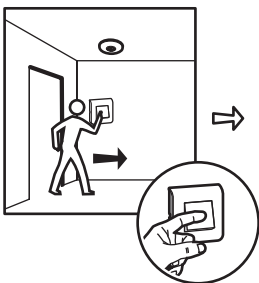




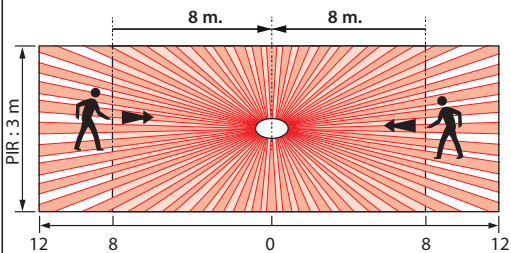
Auto ON/OFF



Manual ON / Auto OFF



• Approccio assiale



• Approccio trasversale

