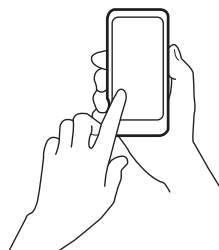
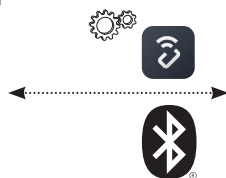
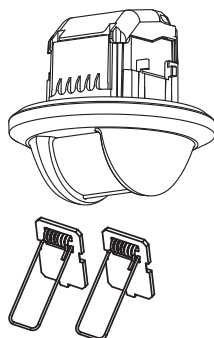




- Documentation technique disponible dans votre langue => Scanner le QR code
- Technical documentation available in your language => Scan the QR code
- Documentación técnica disponible en su idioma => Escanear el código QR
- Documentazione tecnica disponibile nella vostra lingua => Scansionare il codice QR
- Technische documentatie beschikbaar in jouw taal. => Scan de QR-code



Legrand CLOSE UP



- Configura il prodotto dall'applicazione Close Up.

	110 - 230 V~
	50 / 60 Hz
	2 x 1,5 mm ² o 1 x 2,5 mm ²
	-10°C / +30°C
	PIR
	100 lux

	10 mn	
	Modo passaggio	
Altezza di installazione 1.7 m mini	3 m x 24 m (2.5 m)	
Bluetooth®	5.0 compatible 4.2	Portata : 10 m
Radio	2.4 - 2.483 GHz	
Consumo in standby	Carico OFF → 0,53 W	Carico ON → 1,2 W

- **F (frequenza):** Da 2,4 a 2,483 GHz
- **P (potenza):** <100 mW

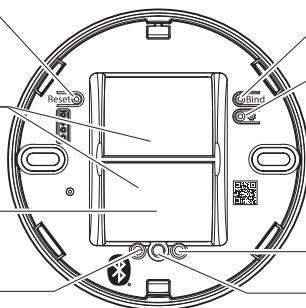
LEGRAND dichiara che l'apparecchiatura radio del tipo cod. 0 485 53 è conforme alla Direttiva 2014/53/UE. Il testo completo della dichiarazione di conformità UE è disponibile al seguente indirizzo: www.legrand.com/ecatalogue

Ripristino delle impostazioni di fabbrica

Sensore a infrarossi

LED di movimento

LED Bluetooth®



Pulsante radio Bind

Pulsante radio network

LED radio

Sensore di luminosità

Pulsante radio network	< 0.5s Unire una rete / Apertura e chiusura della rete > 5s Riavviare la radio	
Pulsante radio Bind	< 0.5s Creazione di una rete / Collegamento iniziatore > 5s Collegamento target	
Ripristino delle impostazioni di fabbrica	< 0.5s Reset > 5s Ritorno alle configurazioni di fabbrica	
LED radio	Malfunzionamento della radio Reset del prodotto (<i>Flash rosso</i>)	
	Rete radio aperta (<i>Magenta costante</i>)	
	<i>Procedura di connessione alla rete in corso</i> (<i>Magenta intermittente</i>)	
	<i>Procedura di collegamento in corso</i> (<i>Blu intermittente</i>)	
	<i>Aggiornamento</i> (<i>ciano intermittente</i>)	
	<i>Anomalia del prodotto</i> (<i>bianco Costante</i>)	
	Inizio (<i>Giallo costante</i>)	
LED di presenza	80s alla partenza del prodotto - 1s ad ogni rilevamento (<i>Verde costante</i>)	
LED Bluetooth®	Prodotto accoppiato a uno smartphone (<i>blu costante</i>)	

①		②		③		④		⑤		⑥		⑦	
230 V~	2000 W	8.5 A	1000 VA	4.3 A	10x(2x36 W)	4.3 A	500 VA	2.1 A	1000 VA	4.3 A	350 VA	2.1 A	I max. ≤ 2A
110 V~	1000 W		500 VA		5x(2x36 W)		250 VA		500 VA		175 VA		

① Lampada ad incandescenza e alogena

② Lampada alogena con trasformatore ferromagnetico o elettronico separato

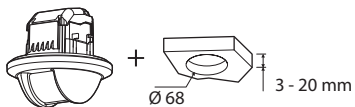
③ Tubo fluorescente

④ Lampada fluorescente compatta con alimentatore integrato

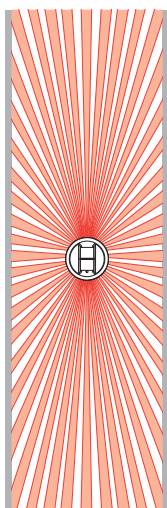
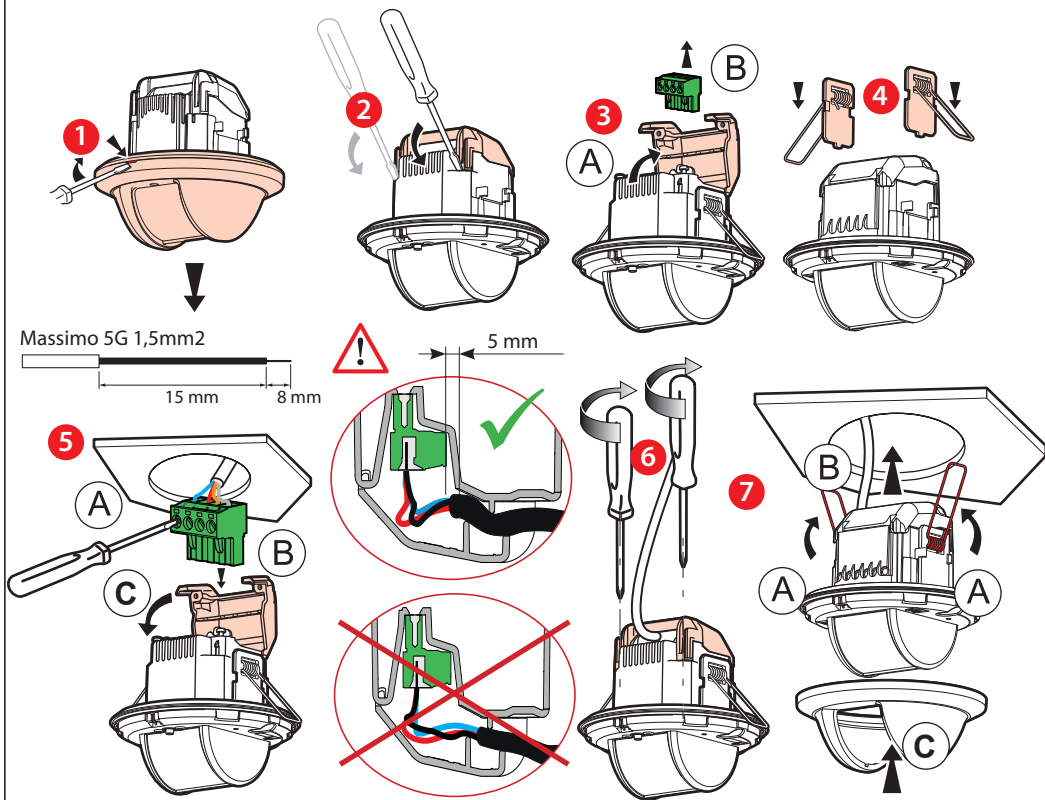
⑤ Lampada fluorescente compatta con trasformatore ferromagnetico o elettronico separato

⑥ Lampada a LED

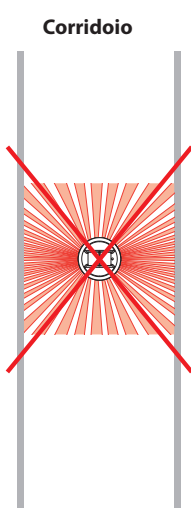
⑦ Contattore



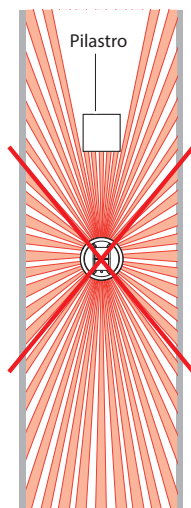
Il montaggio e il cablaggio devono essere eseguiti senza la presenza di tensione.
Si prega di seguire rigorosamente le Istruzioni di sicurezza.



Corridoio



Pilastro



Pilastro

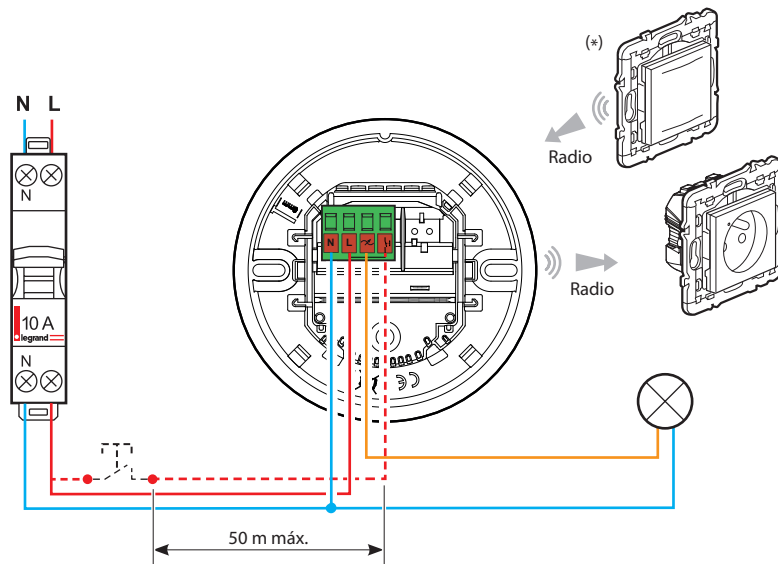
(*) Questo prodotto può essere comandato da:

- Un comando wireless senza pila (ON/OFF senza dimmerazione)

O

- Un pulsante a filo (ON/OFF e dimmerabile)

E può controllare (wireless) una presa connessa.



La massima distanza dal pulsante a filo all'ingresso ausiliario è di 50 m.

(*) Può essere combinato con un comando di illuminazione senza fili e senza batterie (massimo due per rivelatore)

Referenze : 0 677 23L/73L/79L, 0 770 53L, 6 000 83L, 5 742 10/39/55, 5 743 24, 7 418 13L/43L/73L

e con una presa di corrente collegata (massimo cinque per detector)

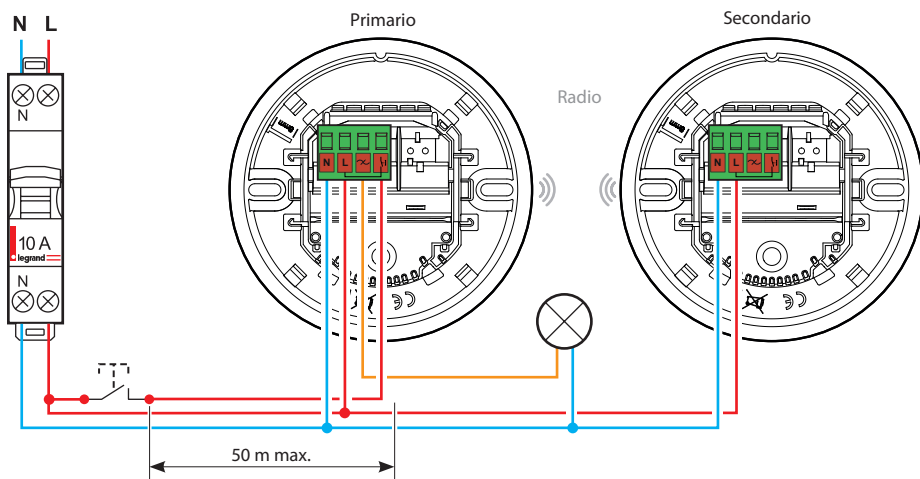
Referenze : 0 677 25A/75A, 0 648 95A, 0 777 11LA, 6 003 91A, 5 742 56/57/58/59, 7 419 11/41/71

come descrittone nella **Guida LIGHT UP**.

Primario/Secondario

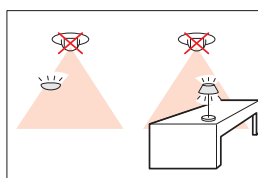
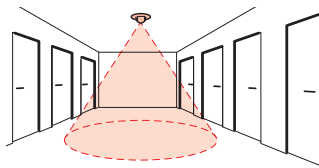
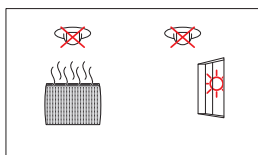
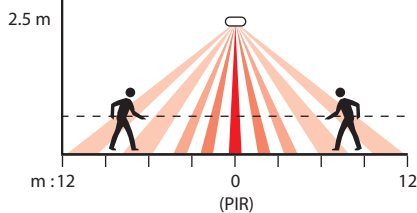
Il prodotto è configurato come Primario per impostazione predefinita.
Per trasformarlo in Secondario, seguire la procedura descritta nella **Guida tecnica LIGHT UP**.

Il Primario può essere associato a un massimo di 5 sensori Secondario.



Lo Secondario consente di estendere la zona di rilevamento. Non gli verrà associato nessun carico.

Si se utiliza en modo "Primario/Secondario", el pulsador sólo debe conectarse al detector "Primario".

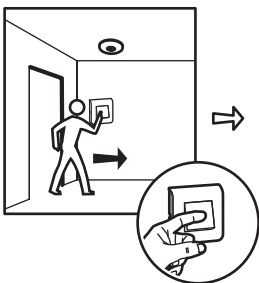




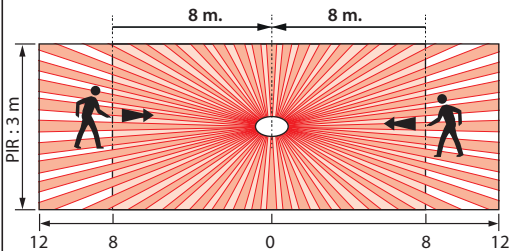
Auto ON/OFF



Manual ON / Auto OFF



Approccio assiale



Approccio trasversale

