



Linea **V5K** è disponibile in 19 dimensioni.
La colorazione di questa linea è Grigio RAL7030.

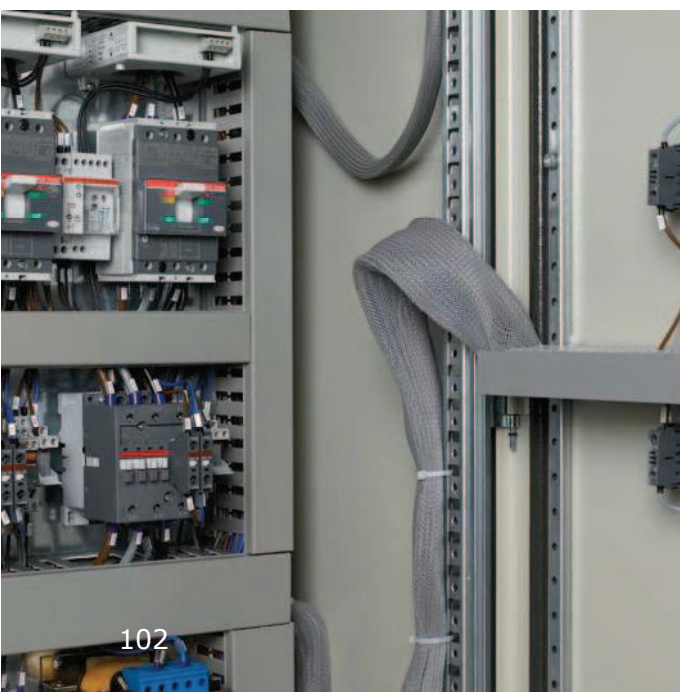
Linea **V6K** è disponibile in 26 dimensioni.
La colorazione di questa linea è Grigio RAL7030.

Linea **V6H** è disponibile in 19 dimensioni.
La colorazione di questa linea è Grigio RAL7035.

*Line **V5K** is available in 19 dimensions.
The colour of this line is Grey RAL7030.*

*Line **V6K** is available in 26 dimensions.
The colour of this line is Grey RAL7030.*

*Line **V6H** is available in 19 dimensions.
The colour of this line is Grey RAL7035.*



Caratteristiche Tecniche - Technical Features

Apertura coperchio senza attrezzo
Opening cover without tool

Grado infiammabilità del canale secondo UL94: V0
Flammability classification for trunking according to UL94: V0

Resistenza all'urto IK 08 (6J)
Mechanical protection IK 08 (6J)

Grado di protezione IP20
Protection degree IP20

Caratteristiche di Impiego - Use Features

Canali per il cablaggio di quadri elettrici, per applicazione orizzontale e verticale.

Wiring slotted trunkings for panel board, for vertical or horizontal installation.

Riferimenti a Norme - Norms Reference

CEI EN 50085-2-3

La linea è conforme alla direttiva RoHS 2002/95/CE
The system complied to RoHS 2002/95/CE instruction

Marchi e Certificazioni - Marks and certifications

Marchio IMQ Mark
Marchio VDE Mark
Marcatura CE Mark

Marchio CSA Mark
Marcatura UL Mark

Colori disponibili - Available colours

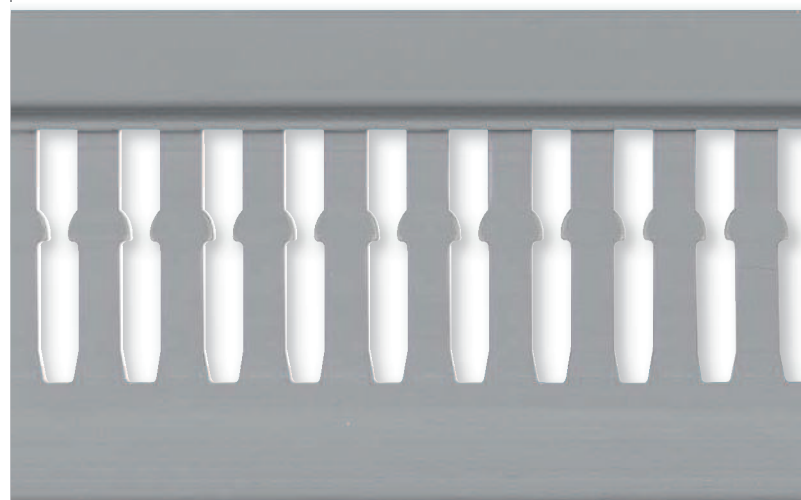
V5K - V6K
Grigio - Grey RAL7030

V6H
Grigio - Grey RAL7035

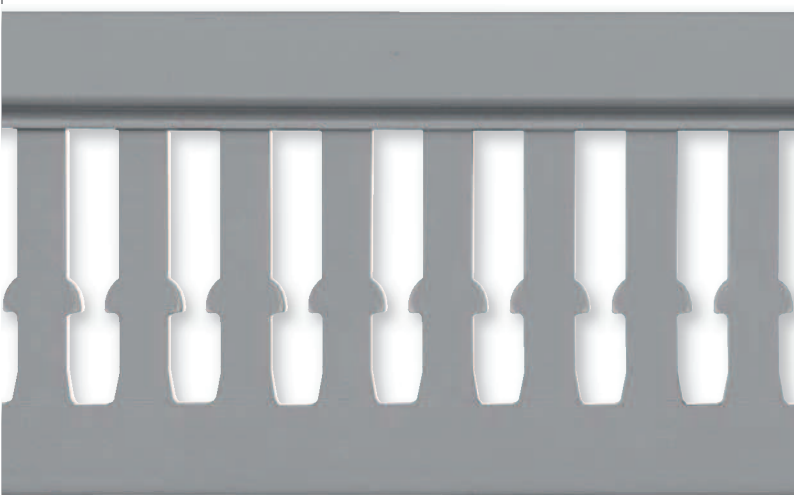
KABLO

Canali per cablaggio

Wiring slotted trunking



V5K



V6K

Linea **V5K** il sistema di canali da cablaggio con passo 10 mm (5,5-4,5 mm). Questi canali soddisfano chi necessita avere una barra più rigida per installazioni su staffe.

Linea **V6K** il sistema di canali da cablaggio con passo 12,5 mm (6-6,5 mm). Questi canali soddisfano chi necessita di avere più spazio verticale per il passaggio dei cavi.

*Line **V5K** the wiring slotted trunking system with high wall to have a bar more rigid for installation on supports.*

*Line **V6K** the wiring slotted trunking system with low wall to have more space for the wiring of the cables.*

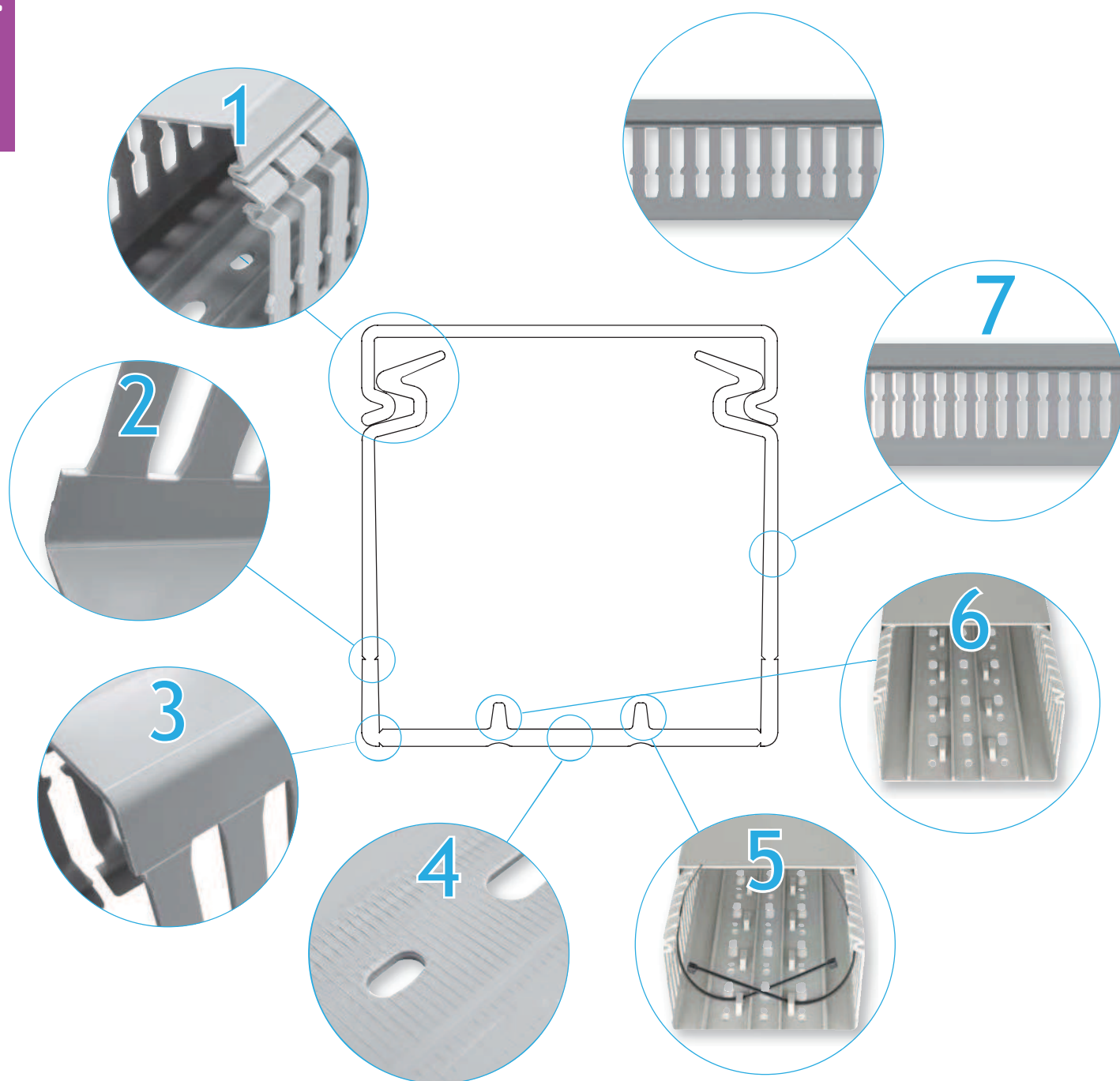
Linea **V6H** il sistema di canali da cablaggio in materiale plastico senza alogeni, che soddisfa le esigenze degli installatori che devono rispettare normative restrittive sui prodotti utilizzati.

*Line **V6H** the wiring slotted trunking system of Halogen-free plastic material, to satisfy the needs of those installators having to observe strict normatives about the products they use.*



V6H

7 Vantaggi per Kablo



1 Chiusura del coperchio facilitata
Easining closing cover

2 Prerottura lamella interna ed esterna
Internal and external precutted segment

3 Prerottura fondo interno ed esterno
Internal and external precutted bottom

4 Zigrinatura per una maggiore aderenza con adesivi
Milling for more grip with adhesive

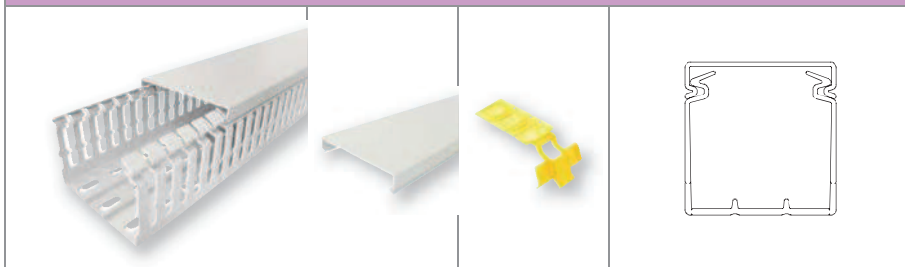
5 Asola per il fissaggio di fascette sul fondo del canale
Loops on the bottom to insert cable ties

6 Costole d'irrigidimento sul fondo del canale
Stiffen up guide on the bottom of trunking

7 Due tipologie differenti di fresatura
Three different wall punching

V6H

Canale da cablaggio con coperchio
Lunghezza 2 m - Passo 12,5 mm - Tranciatura 6 mm - Lamella 6,5 mm
Slotted wiring trunking with cover
Length 2 m - Step 12,5 mm - Slot 6 mm - Segment 6,5 mm

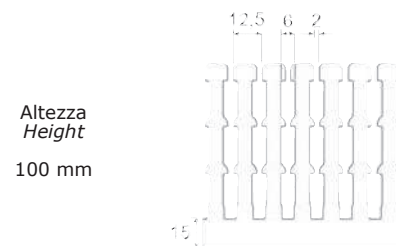
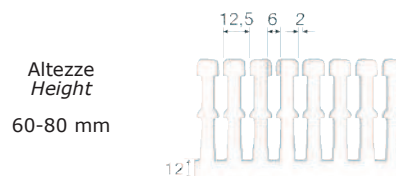


Canale con coperchio Trunking with cover	Altezza canale Trunking height	Coperchio di ricambio Replacement cover	Traversa reggicavo Cable clamp	Dimensioni b x h mm Dimensions b x h mm	Sezione mm ² Section mm ²
V6H2525	H 25 mm	V25HK		25x25	410
V6H4025	H 40 mm	V25H		25x40	701
V6H4040		V40H	VTK6	40x40	1.227
V6H4060		V60H	VTK6	60x40	1.925
V6H4080		V80H	VTK6	80x40	2.715
V6H6025	H 60 mm	V25H		25x60	1.141
V6H6040		V40H	VTK6	40x60	1.967
V6H6060		V60H	VTK6	60x60	3.105
V6H6080		V80H	VTK6	80x60	4.255
V6H60100		V100H	VTK6	100x60	5.405
V6H8025	H 80 mm	V25H		25x80	1.581
V6H8040		V40H	VTK6	40x80	2.707
V6H8060		V60H	VTK6	60x80	4.245
V6H8080		V80H	VTK6	80x80	5.795
V6H80100		V100H	VTK6	100x80	7.345
V6H80120		V120H	VTK6	120x80	8.895
V6H10060	H 100 mm	V60H	VTK6	60x100	5.385
V6H10080		V80H	VTK6	80x100	7.335
V6H100100		V100H	VTK6	100x100	9.285

Marchi e certificazioni della linea V6H
Marks and approvals of the line V6H

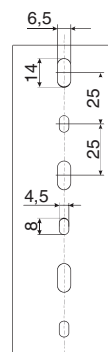


Tranciatura fianchi dei canali V6H
Wall punching of trunkings V6H



Tranciatura base dei canali V6H
Base punching of trunkings V6H

Per larghezze
For width
25-40-60



Per larghezze
For width
80-100-120

