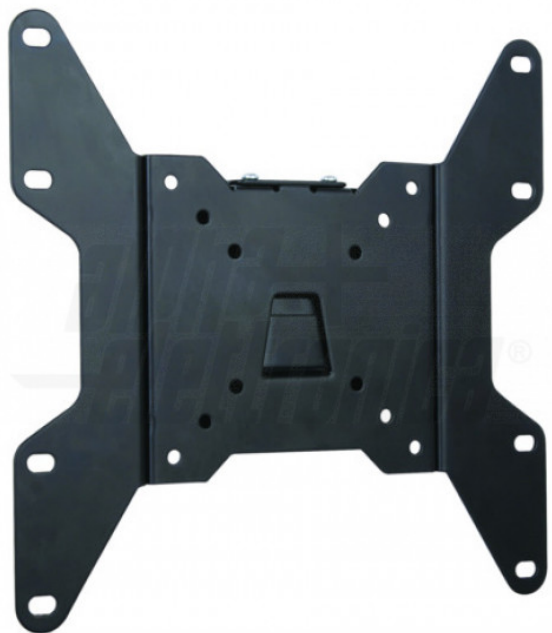


SU1337/00

Supporto TV fisso, 13"-37"

Supporto TV - Fisso - Da parete - 13" - 37" - Portata: 35Kg



Dati del Prodotto

Caratteristiche Generali

Adatto per tv da:	13" - 37"
Compatibilità VESA Max:	200x200 mm
Funzionalità:	Fisso
Orientamento (Swivel):	0°
Piastra sgancio rapido:	N/A
Rotazione (Pivot):	0°
Schermo staccabile:	N/A
Tipo testa:	N/A
Tipo Confezione:	Scatola
Marca:	Alpha elettronica

Colore	Nero
Estensione	Nessuna
Inclinazione (Tilt)	0°
Piastra sgancio rapido	N/A
Piastra sgancio rapido VESA	N/A
Schermo free-tilt	N/A
Tipologia montaggio	Da parete
Compatibilità VESA	50x50, 75x75, 100x100, 200x100, 200x200
Classe ETIM	EC001548

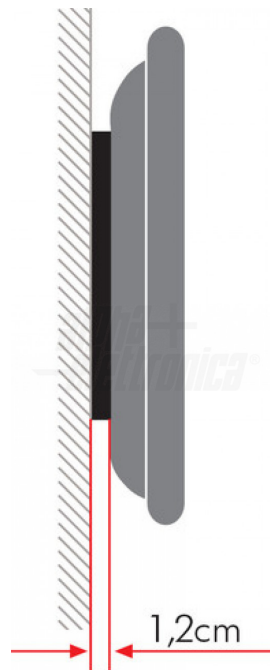
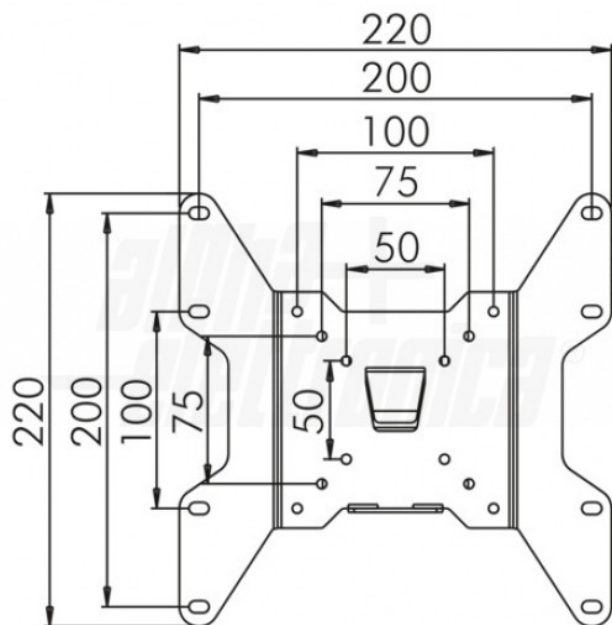
Caratteristiche Meccaniche

Altezza massima:	N/A
Dimensioni (WxH):	220mm x 220mm
Distanza minima dal muro:	12 mm
Distanza fori:	200x200 mm
Lunghezza da chiuso:	N/A
Materiale:	Acciaio
Portata:	35 Kg
Diametro:	N/A

Dimensioni (WxH)	220mm x 220mm
Dimensioni (DxL)	N/A
Distanza dal muro (min-max)	12mm
Kit di montaggio	Incluso
Materiale	Acciaio
Peso prodotto	0,7 Kg
Sistema di bloccaggio	Si
Lunghezza	N/A

Alpha Elettronica si riserva il diritto di modificare i prodotti in qualsiasi momento senza obbligo di preavviso. I prodotti offerti da Alpha Elettronica S.r.l. possono subire modifiche tecniche e/o estetiche per contingenti esigenze di produzione e o per causa di forza maggiore.

Disegni Tecnici



SUPPORTI TV: TIPI DI MOVIMENTO



Alpha Elettronica si riserva il diritto di modificare i prodotti in qualsiasi momento senza obbligo di preavviso. I prodotti offerti da Alpha Elettronica S.r.l. possono subire modifiche tecniche e/o estetiche per contingenti esigenze di produzione e o per causa di forza maggiore.