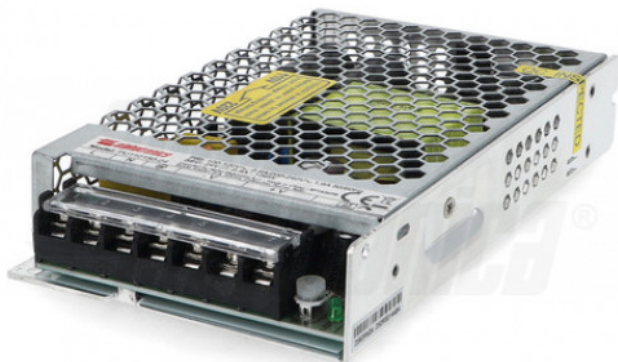


PU110150-24

Alimentatore da quadro 156W - 24Vdc

Alimentatore - da quadro - 90-264Vac - 156W - 156W - 6500mA



Dati del Prodotto

Caratteristiche Elettriche

Adatto per Led:	N/A
Consumo a vuoto:	N/A
Corrente assorbita max:	N/A
Forma d'onda:	N/A
Corrente uscita max:	N/A
Corrente di leakage:	N/A
Corrente ingresso max:	N/A
Potenza carico:	156 W
Protezioni:	sovraccarico, sovratensione, corto circuito
Regolazione di carico:	0,5 %
Regolazione uscita:	trimmer $\pm 10\%$
Tensione d'ingresso:	90-264Vac
Tensione d'uscita:	24 V
Terminazione di carica:	N/A
Tensione d'uscita Min:	N/A

Collegamento interno	N/A
Corrente assorbita a vuoto	N/A
Fattore di potenza	0.55
Corrente di inrush	N/A
Frequenza	47/63 Hz
n. led serie	N/A
Potenza	156 W
Efficienza	N/A
Corrente d'uscita	6500 mA
Regolazione di linea	0,5 %
Ripple	200 mV
Tensione d'ingresso	N/A
Tensione d'uscita massima	N/A
Tensione d'uscita Max	N/A
Tolleranza tensione d'uscita	1 %

Caratteristiche Generali

Adatto per batterie:	N/A
Carica rapida:	N/A
Classe strumentazione:	N/A
Costruzione:	da quadro
Dimmerazione:	N/A
Grado Protezione:	IP20
Funzionamento senza carico:	N/A
Pre-regolazione:	N/A
Range Dimmerazione:	N/A
Strumenti:	N/A
Tipo di dispositivo DALI:	N/A
Tipo regolazione:	CV
Classe ETIM:	EC002540

Adatto per	N/A
Classe isolamento	I
Correzione PF	Senza PFC
Dimmerabile	N/A
Tipo Confezione	N/A
Indirizzo DALI	N/A
Numero di canali	N/A
Profilo di potenza	N/A
Standard Qi	N/A
Tecnologia	switching
Tipo di protocollo DALI	N/A
Tipo strumentazione	N/A
Marca	AlphaTronics

Alpha Elettronica si riserva il diritto di modificare i prodotti in qualsiasi momento senza obbligo di preavviso. I prodotti offerti da Alpha Elettronica S.r.l. possono subire modifiche tecniche e/o estetiche per contingenti esigenze di produzione e o per causa di forza maggiore.

Caratteristiche Meccaniche

Cavo d'ingresso:	N/A
Conessioni:	morsetti a vite
Dimensioni (LxWxH):	159 x 97 x 30mm
Materiale contenitore:	Metallico
Polarità:	N/A

Cavo d'uscita	N/A
Connettori	N/A
Finitura	N/A
Peso	0,43 kg
Raffreddamento	convezione

Caratteristiche Termiche

Temperatura di lavoro:	-30/70 °C
Temperatura involucro:	N/A

Temperatura di stoccaggio	N/A
---------------------------	-----