

PC2.5-GR

Morsetto serrafilo Din PC 0,2÷2,5mm² grigio

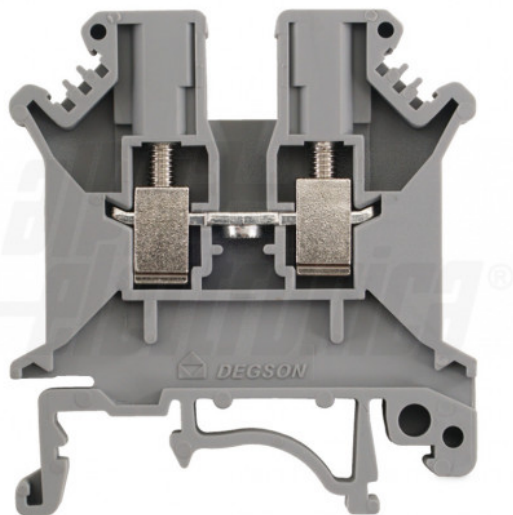
Tecnologia di connessione a vite in rame.

Connessione stabile e affidabile.

Meccanica con struttura robusta.

Marchatura opzionale.

Morsetto DIN - PC2.5-01P-11-00AH - 24A - 800V - a vite - Barra DIN



Dati del Prodotto

Caratteristiche Elettriche

| | |
|----------------------------|-------|
| Applicazione condensatore: | N/A |
| Caratteristica: | N/A |
| Corrente max: | 24 A |
| Dielettrico: | N/A |
| Frequenza max: | N/A |
| Potenza: | N/A |
| Potenza: | N/A |
| Resistenza ESR: | N/A |
| Tensione di lavoro: | N/A |
| Tensione max: | 800 V |
| Tipo condensatore: | N/A |
| Tolleranza: | N/A |
| Vita utile: | N/A |

| | |
|----------------------|-----|
| Capacità | N/A |
| Corrente di Ripple | N/A |
| Corrente min | N/A |
| Frequenza | N/A |
| Frequenza min | N/A |
| Frequenza min | N/A |
| Resistenza | N/A |
| Rigidità dielettrica | N/A |
| Tensione di tenuta | N/A |
| Tensione min | N/A |
| Tipo Schermatura | N/A |
| Tolleranza capacità | N/A |

Caratteristiche Generali

| | |
|--------------------|-------------------|
| Per cavo: | N/A |
| Codice produttore: | PC2.5-01P-11-00AH |
| Colore RAL: | N/A |
| Genere: | Morsetto |
| Genere B: | N/A |
| Ingressi e uscite: | N/A |
| n. terminali: | 2 |
| Serie produttore: | PC |
| Tipo Connettore B: | N/A |
| Classe ETIM: | EC000903 |

| | |
|-------------------------|--------|
| Adatto per placca | N/A |
| Colore | Grigio |
| Tipo Confezione | Sfuso |
| Genere A | N/A |
| Genere di potenziometro | N/A |
| Nr. Poli | 1 |
| Numero totale vie | N/A |
| Tipo Connettore A | N/A |
| Tipo Potenziometro | N/A |
| Marca | Degson |

Alpha Elettronica si riserva il diritto di modificare i prodotti in qualsiasi momento senza obbligo di preavviso. I prodotti offerti da Alpha Elettronica S.r.l. possono subire modifiche tecniche e/o estetiche per contingenti esigenze di produzione e o per causa di forza maggiore.

Caratteristiche Meccaniche

| | |
|----------------------------|-----------|
| Altezza: | 46 mm |
| Altezza rondella: | N/A |
| Coperchio: | N/A |
| Diametro albero: | N/A |
| Diametro filetto: | N/A |
| Dimensione chiave: | N/A |
| Fissaggio: | N/A |
| Guarnizioni preinstallate: | N/A |
| Lunghezza: | N/A |
| Lunghezza filetto: | N/A |
| Montaggio: | Barra DIN |
| Spaziatura derivazioni: | N/A |
| Terminazione: | N/A |

| | |
|------------------------------------|-------------------------|
| Altezza dado | N/A |
| Angolo di rotazione | N/A |
| Diametro | N/A |
| Per cavo | N/A |
| Dimensione barra | TS35 |
| Filetto PG (DIN40430) | N/A |
| Guarnizioni incluse non installate | N/A |
| Larghezza dado | N/A |
| Lunghezza albero | N/A |
| Materiale Pista | N/A |
| Sezione conduttori | 0,2-2,5 mm ² |
| Superficie albero | N/A |
| Tipo contatto | N/A |