

KA3000/24

Inverter Onda pura 3000W Ingresso: 24Vdc, Uscita: 230Vac

Inverter - Off-Grid - Sinusoidale pura - 24Vdc - 230Vac - 3000W



Dati del Prodotto

Collegamenti

Connessioni ingresso: morsetti a vite per occhielli

Controllo remoto si

Caratteristiche Inverter

Capacità minima batteria: 150 Ah

Corrente in ingresso: 125 A

Efficienza massima: 85 %

Frequenza: 50 Hz

Potenza d'uscita nominale: 3000 W

Protezione da sottotensione: 20±1

Soft start: si

Tensione d'uscita: 230 Vac

Consumo a vuoto in stand by 1,5 A

Distorsione d'onda THD 3 %

Forma d'onda in uscita Sinusoidale pura

Funzione restart Sovraccarico, Tensione batteria alta, Tensione batteria bassa

Potenza d'uscita di picco 6000 W

Spegnimento batteria scarica 20 V

Tensione d'ingresso 24 Vdc

Tolleranza spegnimento batteria ±1V

Caratteristiche Meccaniche

Dimensioni: 490mm x 200mm x 157mm

Peso: 12 Kg

Installazione a parete oppure orizzontale

Protezione IP20

Caratteristiche Generali

Raffreddamento: Convezione forzata - ventola automatica

Tipo Confezione: Scatola

Marca: join

Tipologia inverter Off-Grid

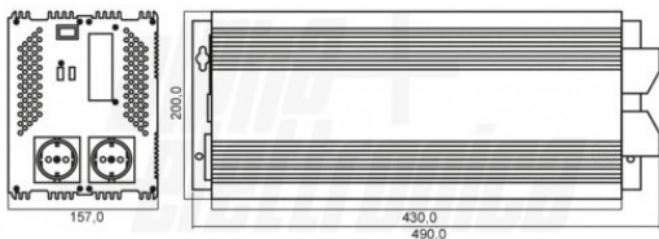
Classe ETIM EC001747

Alpha Elettronica si riserva il diritto di modificare i prodotti in qualsiasi momento senza obbligo di preavviso. I prodotti offerti da Alpha Elettronica S.r.l. possono subire modifiche tecniche e/o estetiche per contingenti esigenze di produzione e o per causa di forza maggiore.

Caratteristiche Operative

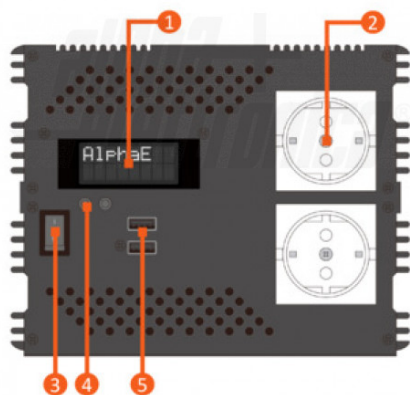
Temperatura di funzionamento: -10 / 40 °C

Disegni Tecnici

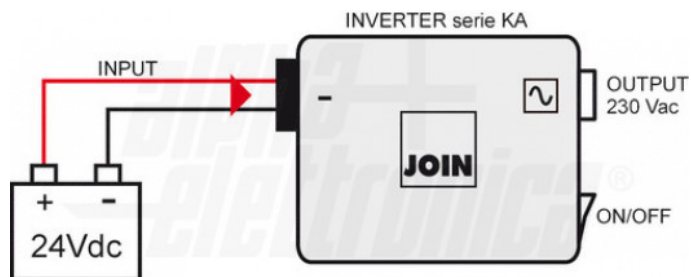


■ Pannello frontale

- ① Display 8x2
- ② Uscita AC
- ③ Interruttore principale
- ④ Pulsante di selezione del display
- ⑤ Porta USB



Collegamenti



■ Pannello posteriore

- ① Ventola
- ② Terminale negativo
- ③ Terminale positivo
- ④ Terminale di messa a terra

