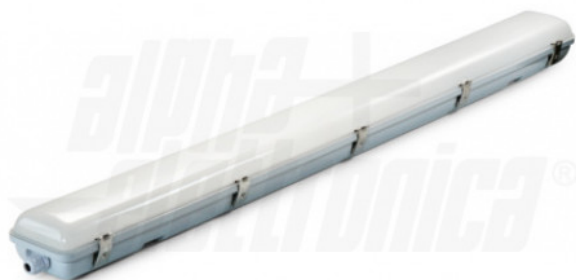


JO428/1-1202NW

Plafoniera Led Doppia - 120cm - 40W - Bianco naturale - Serie Integra

Plafoniera - Bianco - Bianco naturale - 5000lm - 120° - 40W - 230Vac (220-240Vac) - 4000K



Dati del Prodotto

Caratteristiche Generali

Adatto per:	N/A
Tipo Confezione:	Scatola
Dispositivi comandabili:	N/A
Frequenza di trasmissione Wi-Fi:	N/A
Indicatore di stato:	N/A
Numero cicli di accensione:	15000
Numero dispositivi comandabili:	N/A
Range Wi-Fi:	N/A
Sezione conduttori:	N/A
Marca:	Jolight
Serie:	Integra

Alimentazione	N/A
Configurazione iniziale	N/A
Distanza visibilità	N/A
Funzione memoria	N/A
Installazione	N/A
Numero di pulsanti collegabili	N/A
Piattaforme compatibili	N/A
Rischio fotobiologico	Esente
Classe ETIM	EC000109
Tempo di vita L70B50	30000 h
Tipo di led	smd 2835

Caratteristiche Elettriche

Alimentatore:	Integrato
Classe isolamento:	I
Fattore di potenza PF:	0.9
Potenza:	40 W
Potenza Canale Blue:	N/A
Potenza Canale Red:	N/A
Potenza nominale (36V):	N/A
Tens. funzionamento AC:	230Vac (220-240Vac)

Carico max.	N/A
Dimmerabile	no
Frequenza	50Hz
Potenza Autoconsumo	N/A
Potenza Canale Green	N/A
Potenza Canale White	N/A
Protezioni	N/A
Tolleranza d'ingresso	-10% +6%

Caratteristiche Meccaniche

Altezza:	88 mm
Conessioni:	Morsetti a vite
Diffusore:	Polycarbonato opaco
Dimensioni:	N/A
Grado di protezione:	IP65
Larghezza:	130 mm
Lunghezza braccio:	N/A
Materiale corpo:	Plastica
Montaggio:	A soffitto
Peso alluminio al metro:	N/A
Res. Meccanica:	IK08

Colore corpo	Bianco
Diametro lente	N/A
Dimensioni	1265mm x 130mm x 88mm
Fissaggio	Clip Include
Ingrandimento	N/A
Lunghezza	1265 mm
Materiale attuatore	N/A
Materiale lente	N/A
Per profili	N/A
Peso cover al metro	N/A

Alpha Elettronica si riserva il diritto di modificare i prodotti in qualsiasi momento senza obbligo di preavviso. I prodotti offerti da Alpha Elettronica S.r.l. possono subire modifiche tecniche e/o estetiche per contingenti esigenze di produzione e o per causa di forza maggiore.

Caratteristiche Termiche

Temp. di funzionamento: -10 / 40 °C

Caratteristiche di Illuminazione

Angolo di emissione: 120 °

CRI: 80 %

Colore Bianco naturale

Flusso 5000 lm

Caratteristiche Sorgente Luminosa

Corrente Led: 700 mA

Tensione Led: 54 Vdc

Temp. Colore 4000K

Tipo Alimentazione Corrente Costante

Disegni Tecnici

