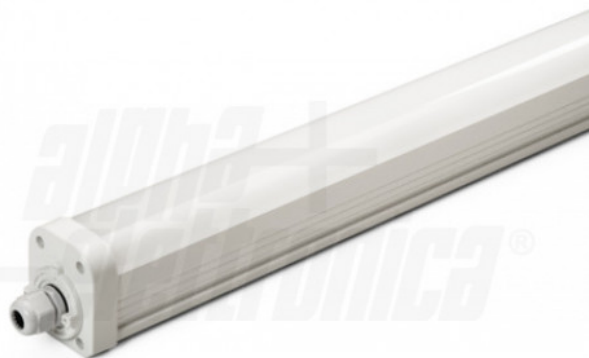


## JO427/120-1NW

Plafoniera LED Tri-proof - 1,20m - 36W - IP65 - Bianco naturale - Serie Armor

Plafoniera - Bianco - Bianco naturale - 4200lm - 115° - 36W - 230Vac - 4000K



## Dati del Prodotto

### Caratteristiche Generali

Adatto per:	N/A
Tipo Confezione:	Scatola
Dispositivi comandabili:	N/A
Frequenza di trasmissione Wi-Fi:	N/A
Indicatore di stato:	N/A
Numero cicli di accensione:	15000
Numero dispositivi comandabili:	N/A
Piattaforme compatibili:	N/A
Rischio fotobiologico:	Esente
Classe ETIM:	EC000109
Marca:	Jolight
Tipo di led:	smd 2835 0.5W

Alimentazione	N/A
Configurazione iniziale	N/A
Distanza visibilità	N/A
Funzione memoria	N/A
Installazione	N/A
Numero di pulsanti collegabili	N/A
Numero Led	138
Range Wi-Fi	N/A
Sezione conduttori	N/A
Tempo di vita L70B50	30000 h
Serie	Armor

### Caratteristiche Elettriche

Alimentatore:	Integrato
Classe isolamento:	I
Fattore di potenza PF:	0.9
Potenza:	36 W
Potenza Canale Blue:	N/A
Potenza Canale Red:	N/A
Potenza nominale (36V):	N/A
Tens. funzionamento AC:	230Vac

Carico max.	N/A
Dimmerabile	no
Frequenza	50-60Hz
Potenza Autoconsumo	N/A
Potenza Canale Green	N/A
Potenza Canale White	N/A
Protezioni	N/A
Tolleranza d'ingresso	±10%

Alpha Elettronica si riserva il diritto di modificare i prodotti in qualsiasi momento senza obbligo di preavviso. I prodotti offerti da Alpha Elettronica S.r.l. possono subire modifiche tecniche e/o estetiche per contingenti esigenze di produzione e o per causa di forza maggiore.

## Caratteristiche Meccaniche

Altezza:	75 mm
Conessioni:	Morsetti a pressione
Diffusore:	Policarbonato opaco
Dimensioni:	N/A
Grado di protezione:	IP65
Larghezza:	63 mm
Lunghezza braccio:	N/A
Materiale corpo:	Plastica
Montaggio:	A soffitto
Per profili:	N/A
Peso cover al metro:	N/A

Colore corpo	Bianco
Diametro lente	N/A
Dimensioni	1210mm x 63mm x 75mm
Fissaggio	Clip Incluse
Ingrandimento	N/A
Lunghezza	1210 mm
Materiale attuatore	N/A
Materiale lente	N/A
Orientabile	no
Peso alluminio al metro	N/A
Res. Meccanica	IK10

## Caratteristiche Termiche

Temp. di funzionamento: -10 / 40 °C

## Caratteristiche di Illuminazione

Angolo di emissione:	115 °
CRI:	80 %

Colore	Bianco naturale
Flusso	4200 lm

## Caratteristiche Sorgente Luminosa

Corrente Led:	240 mA
Tensione Led:	138 Vdc

Temp. Colore	4000K
Tipo Alimentazione	Corrente Costante

## Disegni Tecnici

