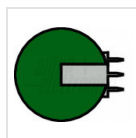
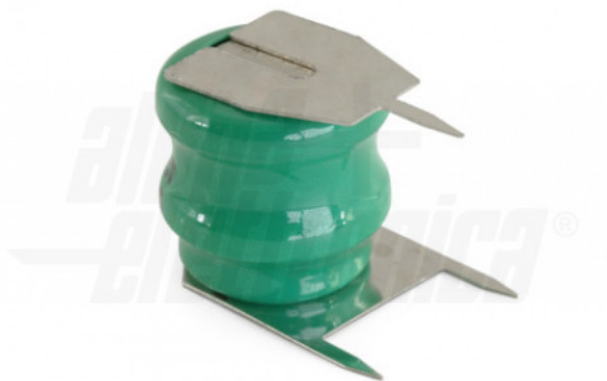


## BM702-23

Batteria Ni-Mh 2,4V 40mAh

Batteria - 2/40H - Ni-Mh - 2.4V - 40mAh



## Dati del Prodotto

### Caratteristiche Elettriche

Capacità: 40 mAh

Energia utilizzabile: N/A

Resistenza interna (Solo PB): N/A

Corrente di cortocircuito (Solo Pb) N/A

Prof.di scarica raccomandata N/A

Tensione 2,4 V

### Caratteristiche Generali

Codice dimensione: 2/40H

N. celle: 2

Tecnologia: Ni-Mh

Classe ETIM: EC000357

Interfaccia di controllo N/A

Ricaricabile si

Tipo Confezione Scatola

Marca join

### Caratteristiche Meccaniche

Connessioni: pin per PCB

Interasse contatti (C): 10 mm

Temperatura di scarica: N/A

Dimensioni  $\varnothing 12\text{mm} \times 11.5\text{mm}$

Temperatura di carica N/A

Terminali Connettore-03.gif

Alpha Elettronica si riserva il diritto di modificare i prodotti in qualsiasi momento senza obbligo di preavviso. I prodotti offerti da Alpha Elettronica S.r.l. possono subire modifiche tecniche e/o estetiche per contingenti esigenze di produzione e o per causa di forza maggiore.

## Disegni Tecnici

