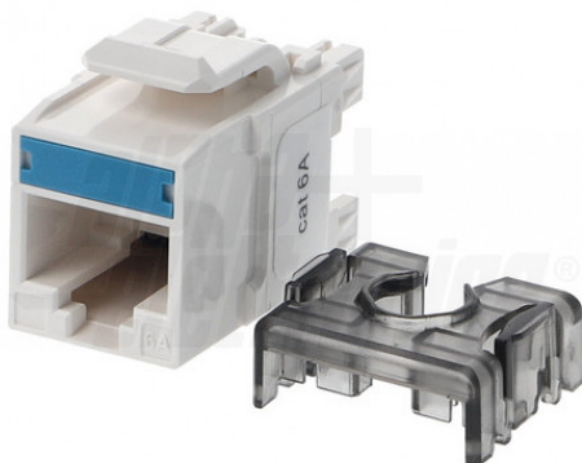


96-306-6AW

Frutto keystone UTP RJ45 Cat.6a bianco senza attrezzo tool-less

Frutto Keystone - RJ45 - CAT.6A - Bianco - 8P8C - U/FTP - EU 20.0mm



Dati del Prodotto

Caratteristiche Elettriche

Applicazione condensatore:	N/A
Caratteristica:	N/A
Corrente max:	1,5 A
Frequenza:	N/A
Frequenza max:	N/A
Potenza:	N/A
Impedenza:	100 ohm
Potenza:	N/A
Resistenza ESR:	N/A
Schermatura:	no
Tensione di tenuta:	1K Vac per 1 sec
Tensione max:	75 V
Tipo Schermatura:	U/FTP
Tolleranza capacità:	N/A

Capacità	N/A
Corrente di Ripple	N/A
Corrente min	N/A
Frequenza max	N/A
Frequenza min	N/A
Frequenza min	N/A
Potenza max	N/A
Resistenza	N/A
Rigidità dielettrica	N/A
Tensione di lavoro	N/A
Tensione Isolamento	N/A
Tensione min	N/A
Tolleranza	N/A
Vita utile	N/A

Alpha Elettronica si riserva il diritto di modificare i prodotti in qualsiasi momento senza obbligo di preavviso. I prodotti offerti da Alpha Elettronica S.r.l. possono subire modifiche tecniche e/o estetiche per contingenti esigenze di produzione e o per causa di forza maggiore.

Caratteristiche Generali

Tipo Connettore B:	N/A
Adatto per:	N/A
Adatto per cavo RG:	N/A
Orientamento:	Dritto
Categoria:	CAT.6A
Colore:	Bianco
Configurazione Poli:	8P8C
Genere:	Presca
Genere B:	N/A
Genere Corpo:	N/A
Ingressi e uscite:	N/A
Foglio tecnico:	N/A
n. terminali:	N/A
Qualità:	N/A
Serie produttore:	N/A
Tipo Clip:	N/A
Tipo Connettore A:	N/A
Tipo Potenzimetro:	N/A
Marca:	AlphaNET

Tipo Connettore A	N/A
Per cavo	N/A
Adatto per tipo conduttore	Rigido
Canali	N/A
Codice produttore	N/A
Colore RAL	N/A
Tipo Confezione	PolyBag
Genere A	N/A
Genere Contatto	N/A
Genere di potenziometro	N/A
Norma di riferimento	N/A
Nr. Poli	8
Numero totale vie	N/A
Serie Fornitore	N/A
AWG	22-24
Tipo Connettore	RJ45
Tipo Connettore B	N/A
Classe ETIM	EC001121

Caratteristiche Termiche

Classe di infiammabilità:	UL94V-0
Temperatura di stoccaggio:	-40 / 68 °C

Temperatura di lavoro	-10/60 °C
Umidità atmosferica relativa	92

Caratteristiche Meccaniche

Altezza:	N/A
Altezza rondella:	N/A
Dim. B:	N/A
Dim. DØ:	N/A
Diametro:	N/A
Diametro cavo nom:	N/A
Diametro Esterno:	N/A
Diametro Interno:	N/A
Dim. A:	N/A
Dim. C:	N/A
Dimensione barra:	N/A
Dim. dØ:	N/A
Filetto PG (DIN40430):	N/A
Formato Corpo:	N/A
Foro fissaggio:	N/A
Guarnizioni incluse non installate:	N/A
Guidacavo:	N/A
Inserti:	N/A
Larghezza dado:	N/A
Lunghezza albero:	N/A
Lunghezza Contatto:	N/A
Materiale Contatti:	Bronzo fosforoso nichelato
Materiale Isolamento:	N/A
n. o-ring:	N/A
Placcatura contatti:	Placcatura in stagno
Dim. S:	N/A
Sezione conduttori:	N/A
Superficie albero:	N/A
Tipo Keystone:	EU 20.0mm

Altezza dado	N/A
Angolo di rotazione	N/A
Coperchio	N/A
Dim. D2	N/A
Diametro albero	N/A
Diametro conduttori max	N/A
Diametro filetto	N/A
Diametro Pin	N/A
Dim. B	N/A
Dim. D	N/A
Dimensione chiave	N/A
Dim. F	N/A
Fissaggio	a pressione
Formato Fusibile	N/A
Grado di protezione	N/A
Guarnizioni preinstallate	N/A
Dim. H	N/A
Dim. L	N/A
Lunghezza	N/A
Lunghezza Cavetto	N/A
Lunghezza filetto	N/A
Materiale Corpo	Policarbonato
Materiale Pista	N/A
Placcatura	N/A
Polarità	N/A
Schema	N/A
Spaziatura derivazioni	N/A
Terminazione	Toolless
Tipo Passacavo	N/A

Alpha Elettronica si riserva il diritto di modificare i prodotti in qualsiasi momento senza obbligo di preavviso. I prodotti offerti da Alpha Elettronica S.r.l. possono subire modifiche tecniche e/o estetiche per contingenti esigenze di produzione e o per causa di forza maggiore.