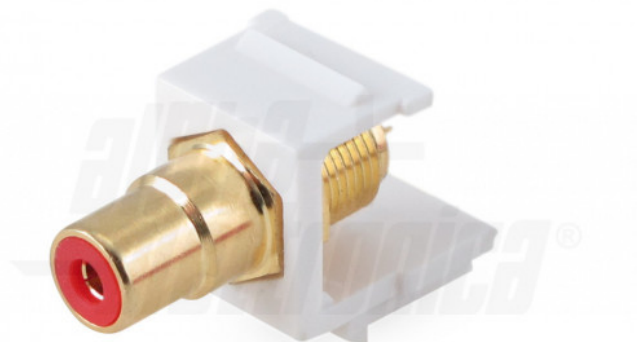


96-172/1

Keystone Presa RCA Rossa

Keystone Audio - RCA - Rosso - EU 20.0mm



Dati del Prodotto

Caratteristiche Elettriche

Applicazione condensatore:	N/A
Caratteristica:	N/A
Corrente min:	N/A
Frequenza max:	N/A
Frequenza min:	N/A
Potenza:	N/A
Resistenza ESR:	N/A
Tensione di lavoro:	N/A
Tolleranza:	N/A
Vita utile:	N/A

Capacità	N/A
Corrente di Ripple	N/A
Frequenza	N/A
Frequenza min	N/A
Potenza	N/A
Resistenza	N/A
Rigidità dielettrica	N/A
Tensione min	N/A
Tolleranza capacità	N/A

Caratteristiche Generali

Per cavo:	N/A
Colore RAL:	N/A
Genere:	Preso
Genere B:	N/A
Ingressi e uscite:	N/A
Tipo Connettore:	RCA
Tipo Connettore B:	N/A
Classe ETIM:	EC001135

Colore	Rosso
Tipo Confezione	Sacchetto
Genere A	N/A
Genere di potenziometro	N/A
Numero totale vie	N/A
Tipo Connettore A	N/A
Tipo Potenziometro	N/A
Marca	AlphaNET

Alpha Elettronica si riserva il diritto di modificare i prodotti in qualsiasi momento senza obbligo di preavviso. I prodotti offerti da Alpha Elettronica S.r.l. possono subire modifiche tecniche e/o estetiche per contingenti esigenze di produzione e o per causa di forza maggiore.

Caratteristiche Meccaniche

Altezza dado:	N/A
Angolo di rotazione:	N/A
Diametro:	N/A
Diametro filetto:	N/A
Filetto PG (DIN40430):	N/A
Foro fissaggio:	N/A
Guarnizioni preinstallate:	N/A
Larghezza dado:	N/A
Lunghezza albero:	N/A
Materiale Pista:	N/A
Superficie albero:	N/A
Tipo Keystone:	EU 20.0mm

Altezza rondella	N/A
Coperchio	N/A
Diametro albero	N/A
Dimensione chiave	N/A
Fissaggio	a saldare
Guarnizioni incluse non installate	N/A
Guidacavo	N/A
Lunghezza	N/A
Lunghezza filetto	N/A
Spaziatura derivazioni	N/A
Tipo contatto	N/A