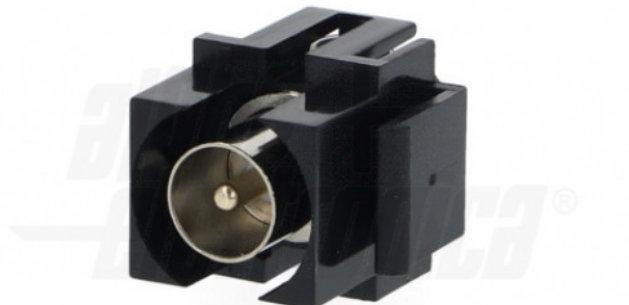


96-134B

Keystone antenna TV IEC maschio con presa F - Nero

Keystone Antenna - PAL - Nero - Adatto Per Placca: 0 - EU 20.0mm



Dati del Prodotto

Caratteristiche Elettriche

Applicazione condensatore:	N/A
Caratteristica:	N/A
Corrente min:	N/A
Frequenza max:	N/A
Frequenza min:	N/A
Potenza:	N/A
Potenza:	N/A
Resistenza ESR:	N/A
Tensione di lavoro:	N/A
Tensione min:	N/A
Tolleranza capacità:	N/A

Capacità	N/A
Corrente di Ripple	N/A
Frequenza	N/A
Frequenza max	N/A
Frequenza min	N/A
Potenza max	N/A
Resistenza	N/A
Rigidità dielettrica	N/A
Tensione Isolamento	N/A
Tolleranza	N/A
Vita utile	N/A

Caratteristiche Generali

Tipo Connettore B:	N/A
Adatto per:	N/A
Adatto per cavo RG:	N/A
Canali:	N/A
Colore:	Nero
Tipo Confezione:	N/A
Genere A:	N/A
Genere Contatto:	N/A
Genere di potenziometro:	N/A
Norma di riferimento:	N/A
n. terminali:	N/A
Qualità:	N/A
Serie produttore:	N/A
Tipo Connettore:	PAL
Tipo Connettore B:	N/A
Classe ETIM:	EC001135

Tipo Connettore A	N/A
Per cavo	N/A
Adatto per placca	0
Codice produttore	N/A
Colore RAL	N/A
Genere	Presca
Genere B	N/A
Genere Corpo	N/A
Ingressi e uscite	N/A
Foglio tecnico	N/A
Numero totale vie	N/A
Serie Fornitore	N/A
Tipo Clip	N/A
Tipo Connettore A	N/A
Tipo Potenziometro	N/A
Marca	AlphaNet

Alpha Elettronica si riserva il diritto di modificare i prodotti in qualsiasi momento senza obbligo di preavviso. I prodotti offerti da Alpha Elettronica S.r.l. possono subire modifiche tecniche e/o estetiche per contingenti esigenze di produzione e o per causa di forza maggiore.

Caratteristiche Meccaniche

Altezza:	N/A
Altezza rondella:	N/A
Dim. B:	N/A
Dim. DØ:	N/A
Diametro:	N/A
Diametro cavo nom:	N/A
Diametro Esterno:	N/A
Diametro Interno:	N/A
Dim. A:	N/A
Dim. C:	N/A
Dimensione barra:	N/A
Dim. dØ:	N/A
Filetto PG (DIN40430):	N/A
Formato Fusibile:	N/A
Grado di protezione:	N/A
Guarnizioni preinstallate:	N/A
Dim. H:	N/A
Dim. L:	N/A
Lunghezza:	N/A
Lunghezza Cavetto:	N/A
Lunghezza filetto:	N/A
Materiale Pista:	N/A
Placcatura:	N/A
Dim. S:	N/A
Sezione conduttori:	N/A
Superficie albero:	N/A
Tipo Passacavo:	N/A

Altezza dado	N/A
Angolo di rotazione	N/A
Coperchio	N/A
Dim. D2	N/A
Diametro albero	N/A
Diametro conduttori max	N/A
Diametro filetto	N/A
Diametro Pin	N/A
Dim. B	N/A
Dim. D	N/A
Dimensione chiave	N/A
Dim. F	N/A
Formato Corpo	N/A
Foro fissaggio	N/A
Guarnizioni incluse non installate	N/A
Guidacavo	N/A
Inserti	N/A
Larghezza dado	N/A
Lunghezza albero	N/A
Lunghezza Contatto	N/A
Materiale Isolamento	N/A
n. o-ring	N/A
Polarità	N/A
Schema	N/A
Spaziatura derivazioni	N/A
Tipo Keystone	EU 20.0mm