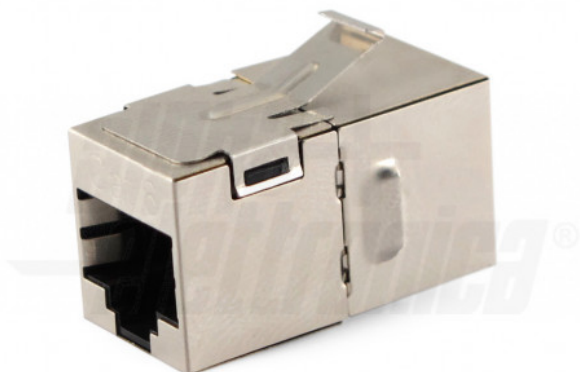


## 96-120M

Keystone Cat.6 Presa-Presa Schermata - Metallico

Adattatore Keystone RJ45 - Dritto - Presa RJ45 Cat.6 - Presa RJ45 Cat.6



## Dati del Prodotto

### Caratteristiche Elettriche

Applicazione condensatore:	N/A
Caratteristica:	N/A
Corrente min:	N/A
Frequenza max:	N/A
Frequenza min:	N/A
Potenza:	N/A
Resistenza ESR:	N/A
Tensione di lavoro:	N/A
Tensione min:	N/A
Tolleranza capacità:	N/A

Capacità	N/A
Corrente di Ripple	N/A
Frequenza	N/A
Frequenza min	N/A
Potenza	N/A
Resistenza	N/A
Schermatura	si
Tensione di tenuta	N/A
Tolleranza	N/A
Vita utile	N/A

### Caratteristiche Generali

Tipo Connettore B:	Pres a RJ45 Cat.6
Per cavo:	N/A
Orientamento:	Dritto
Colore RAL:	N/A
Tipo Confezione:	PolyBag
Genere A:	Pres a
Genere di potenziometro:	N/A
Tipo Connettore B:	RJ45 Cat.6
Classe ETIM:	EC001134

Tipo Connettore A	Pres a RJ45 Cat.6
Adatto per placca	N/A
Colore	Naturale
Configurazione Poli	N/A
Genere	Adattatore
Genere B	Pres a
Tipo Connettore A	RJ45 Cat.6
Tipo Potenziometro	N/A
Marca	AlphaNET

Alpha Elettronica si riserva il diritto di modificare i prodotti in qualsiasi momento senza obbligo di preavviso. I prodotti offerti da Alpha Elettronica S.r.l. possono subire modifiche tecniche e/o estetiche per contingenti esigenze di produzione e o per causa di forza maggiore.

## Caratteristiche Meccaniche

Altezza dado:	N/A
Angolo di rotazione:	N/A
Diametro:	N/A
Per cavo:	N/A
Dimensione chiave:	N/A
Fissaggio:	N/A
Guarnizioni incluse non installate:	N/A
Guidacavo:	N/A
Lunghezza:	N/A
Lunghezza filetto:	N/A
Materiale Pista:	N/A
Superficie albero:	N/A
Tipo contatto:	N/A

Altezza rondella	N/A
Cicli di inserzione	N/A
Diametro albero	N/A
Diametro filetto	N/A
Filetto PG (DIN40430)	N/A
Forza spina-presa	N/A
Guarnizioni preinstallate	N/A
Larghezza dado	N/A
Lunghezza albero	N/A
Materiale Corpo	Metallico
Spaziatura derivazioni	N/A
Terminazione	N/A
Tipo Keystone	EU 20.0mm

## Disegni Tecnici

