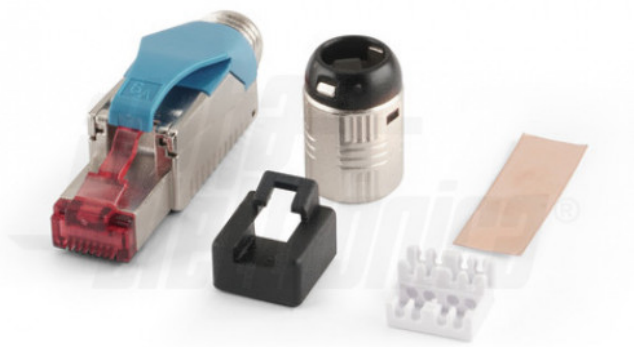


94-915/12

Spina modulare RJ45 8P8C Cat.6A Schermata - Contatti dorati - Per cavo rigido e flessibile - Chiusura ad avvitamento

Diametro conduttori: 0,91-1,31mm

Spina toolless - CAT.6A - Trefolo + Rigido - AWG23-26 - Contatti dorati



Dati del Prodotto

Caratteristiche Elettriche

Applicazione condensatore:	N/A
Caratteristica:	N/A
Corrente min:	N/A
Frequenza max:	N/A
Frequenza min:	N/A
Potenza:	N/A
Resistenza ESR:	N/A
Schermatura:	si
Tensione di tenuta:	N/A
Tolleranza:	N/A
Vita utile:	N/A

Capacità	N/A
Corrente di Ripple	N/A
Frequenza	N/A
Frequenza min	N/A
Potenza	N/A
Resistenza	N/A
Rigidità dielettrica	N/A
Tensione di lavoro	N/A
Tensione min	N/A
Tolleranza capacità	N/A

Caratteristiche Generali

Per cavo:	N/A
Adatto per tipo conduttore:	Trefolo + Rigido
Colore:	Blu
Tipo Confezione:	PolyBag
Genere A:	N/A
Genere di potenziometro:	N/A
Numero totale vie:	N/A
Tipo Clip:	Standard
Tipo Connettore B:	N/A
Classe ETIM:	EC001121

Adatto per placca	N/A
Categoria	CAT.6A
Colore RAL	N/A
Genere	Spina
Genere B	N/A
Ingressi e uscite	N/A
AWG	AWG23-26
Tipo Connettore A	N/A
Tipo Potenziometro	N/A
Marca	Alpha elettronica

Caratteristiche Termiche

Classe di infiammabilità:	UL94V-2
---------------------------	---------

Temperatura di lavoro	-10/60 °C
-----------------------	-----------

Alpha Elettronica si riserva il diritto di modificare i prodotti in qualsiasi momento senza obbligo di preavviso. I prodotti offerti da Alpha Elettronica S.r.l. possono subire modifiche tecniche e/o estetiche per contingenti esigenze di produzione e o per causa di forza maggiore.

Caratteristiche Meccaniche

Altezza dado:	N/A
Angolo di rotazione:	N/A
Coperchio:	N/A
Diametro albero:	N/A
Diametro cavo max:	7,5 mm
Diametro filetto:	N/A
Filetto PG (DIN40430):	N/A
Formato Corpo:	Standard
Guarnizioni incluse non installate:	N/A
Guidacavo:	N/A
Larghezza dado:	N/A
Lunghezza albero:	N/A
Materiale Contatti:	Bronzo fosoforoso
Materiale Pista:	N/A
Placcatura contatti:	Contatti dorati
Superficie albero:	N/A

Altezza rondella	N/A
Cicli di inserzione	N/A
Diametro	N/A
Per cavo	N/A
Diametro conduttori max	1,31 mm
Dimensione chiave	N/A
Fissaggio	perforazione
Forza spina-presa	N/A
Guarnizioni preinstallate	N/A
Inserti	1
Lunghezza	N/A
Lunghezza filetto	N/A
Materiale Corpo	PC UL 94V-2
Placcatura	50 µm
Spaziatura derivazioni	N/A
Terminazione	a pressione

Disegni Tecnici

